

Exposé

Erdgeschosswohnung in Düren

**Wunderschöne 3 Zimmer Wohnung in Düren-
Arnoldsweiler in toller und harmonischer Lage zu
vermieten**



Objekt-Nr. **OM-462910**

Erdgeschosswohnung

Vermietung: **1.300 € + NK**

Ellener Straße 109
52353 Düren
Nordrhein-Westfalen
Deutschland

Etagen	1	Schlafzimmer	2
Zimmer	3,00	Badezimmer	1
Wohnfläche	92,00 m ²	Etage	1. OG
Energieträger	Gas	Carports	1
Übernahme	sofort	Heizung	Sonstiges
Zustand	Erstbezug		

Exposé - Beschreibung

Objektbeschreibung

Wunderschöne 3 Zimmer Wohnung in Düren-Arnoldsweiler in toller und harmonischer Lage zu vermieten.

OG Wohnung in einem Zweifamilienhaus.

Geeignet für:

- Singles
- Paare
- Familien

In direkter Nähe in wenigen Minuten erreichbar:

- ÖPNV
- Kindergarten
- Grundschule
- Bäckereien
- Arzt / Zahnarzt
- Sportplatz / Tennisplatz
- Autobahn A4 Richtung (Köln / Aachen)
- Stadt Düren
- Lebensmitteldiscounter
- Netto „direkt vor der Haustüre“ für spontane Einkäufe oder ein Kaffee / Frühstück an einem Sonntagmorgen

und vieles mehr..

Die Wohngegend zeichnet sich darüber hinaus durch ihre Ruhe und ihren Weitblick auf die Felder aus - perfekt für gelegentliche Spaziergänge in der Natur.

Inklusive:

- Balkon ca. 8 qm
- Dachboden (zusätzlicher Stauraum)
- Platz für 2 Stellplätze
- gemeinschaftlicher Waschraum
- Separater Kellerraum

Zu den Bildern:

- Blick vom Balkon auf den Netto
- Blick aus dem Schlafzimmer
- Küche im OG diente als Stauraum. Grund hierfür ist / war eine Eigennutzung des Zweifamilienhauses. Aus diesem Grund wurde der Raum nicht richtig fotografiert.

Ausstattung

Fußboden:

Parkett, Laminat

Weitere Ausstattung:

Balkon, Pool / Schwimmbad, Einbauküche, Gäste-WC

Lage

In direkter Nähe in wenigen Minuten erreichbar:

- ÖPNV
- Kindergarten
- Grundschule
- Bäckereien
- Arzt / Zahnarzt
- Sportplatz / Tennisplatz
- Autobahn A4 Richtung (Köln / Aachen)
- Stadt Düren
- Lebensmitteldiscounter
- Netto „direkt vor der Haustüre“ für spontane Einkäufe oder ein Kaffee / Frühstück an einem Sonntagmorgen

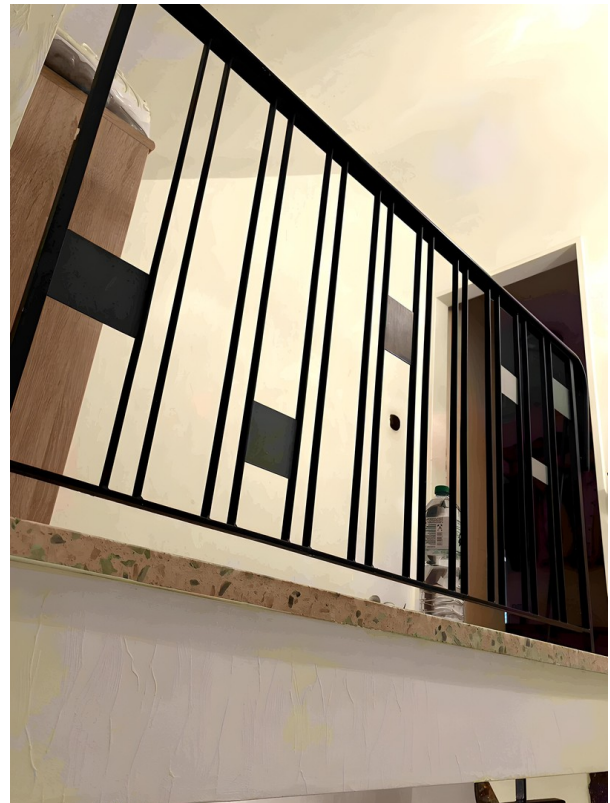
und vieles mehr..

Die Wohngegend zeichnet sich darüber hinaus durch ihre Ruhe und ihren Weitblick auf die Felder aus. Perfekt für gelegentliche Spaziergänge in der Natur.

Exposé - Galerie



Exposé - Galerie



Exposé - Galerie



Exposé - Galerie



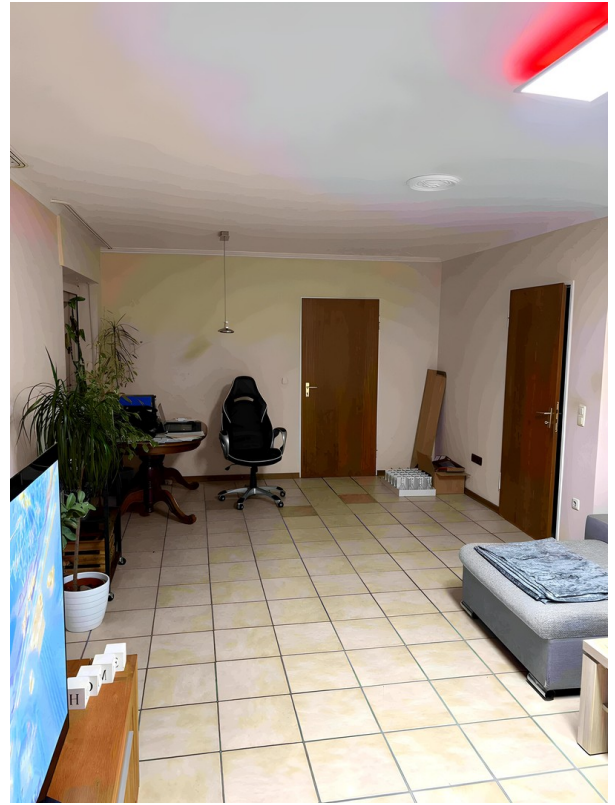
Exposé - Galerie



Exposé - Galerie



Exposé - Galerie



Exposé - Galerie

