

Exposé

Wohnung in Heppenheim

Maisonette-Wohnung mit bestem Blick



Objekt-Nr. OM-462866

Wohnung

Vermietung: **950 € + NK**

Darmstädter Str. 26
64646 Heppenheim
Hessen
Deutschland

Baujahr	1965	Mietsicherheit	2.850 €
Etagen	3	Übernahme	ab Datum
Zimmer	3,00	Übernahmedatum	01.07.2026
Wohnfläche	80,00 m ²	Zustand	Erstbez. n. Sanier.
Nutzfläche	9,00 m ²	Schlafzimmer	1
Energieträger	Gas	Badezimmer	1
Nebenkosten	150 €	Etage	2. OG
Heizkosten	100 €	Stellplätze	1
Summe Nebenkosten	250 €	Heizung	Zentralheizung

Exposé - Beschreibung

Objektbeschreibung

Die Wohnung besticht durch ihren Maisonnette-Charakter und hat einen wundervollen Blick auf den Heppenheimer Dom und die Ebene. Sie wird komplett renoviert an den neuen Mieter übergeben. Von der Wohnung hat man als einziger Mieter den Zugang zu 600 qm Dachfläche.

Ausstattung

Wir werden in Abstimmung mit dem Mieter eine Einbauküche einbauen.

Fußboden:

Fliesen

Weitere Ausstattung:

Balkon, Keller, Einbauküche

Lage

Diese Wohnung liegt über den Dächern von Heppenheim, sehr zentral mit einem unverbaubaren Blick in die Ebene und auf den Dom.

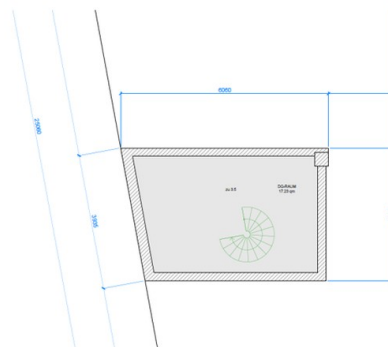
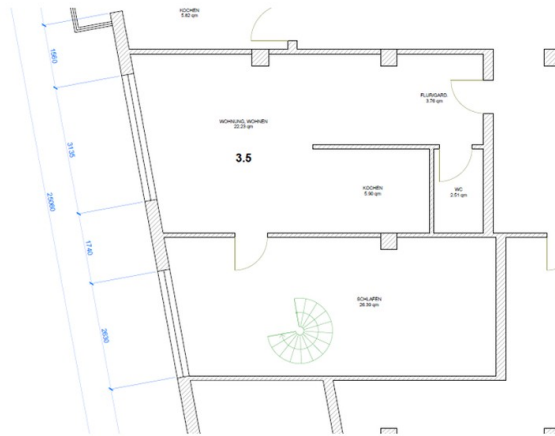
Infrastruktur:

Apotheke, Lebensmittel-Discount, Allgemeinmediziner, Kindergarten, Grundschule, Hauptschule, Realschule, Gymnasium, Gesamtschule, Öffentliche Verkehrsmittel

Exposé - Energieausweis

Energieausweistyp	Verbrauchsausweis
Erstellungsdatum	ab 1. Mai 2014
Endenergieverbrauch	135,30 kWh/(m ² a)
Energieeffizienzklasse	E

Exposé - Galerie



Grundriss