

Exposé

Maisonette in Lörrach

**Traum Maisonetten 4-Zimmer Wohnung 124
Quadratmeter in Lörrach Stetten, an der Schweizer
Grenze!**



Objekt-Nr. OM-462857

Maisonette

Vermietung: **1.600 € + NK**

Ansprechpartner:

Otto Schmidt

Telefon: 0171 6553714

Herrenstrasse 3,
79539 Lörrach
Baden-Württemberg
Deutschland

Baujahr	1998	Mietsicherheit	4.800 €
Etagen	1	Übernahme	ab Datum
Zimmer	4,00	Übernahmedatum	15.06.2026
Wohnfläche	124,00 m ²	Zustand	renoviert
Energieträger	Gas	Schlafzimmer	3
Nebenkosten	140 €	Badezimmer	2
Heizkosten	160 €	Etage	Erdgeschoss
Summe Nebenkosten	300 €	Tiefgaragenplätze	1

Exposé - Beschreibung

Objektbeschreibung

– Objektbeschreibung

-Das Objekt ist in einem gepflegten Zustand gesamt 4 Zimmern auf zwei Etagen Möbliert wie folgt: Küche, Esstisch mit 6 Stühlen, Ecksofa mit Tisch, Holz Möbel und Fernseher. Schlafzimmer 1 mit Doppelspringbett.

-Das Objekt verfügt über zwei Ebenen. Auf der ersten Ebene befindet sich Wohn und

Essbereich mit Terrasse. Im Obergeschoss sind es drei Schlafzimmern, Bad mit Dusche, Badewanne WC und Waschbecken und Abstellraum, siehe Bilder. Eltern Schlafraum hat noch einen kleinen Balkon mit Blick auf Fluss Wiese.

Ausstattung

Boden Laminat u. Fliesen

Fußboden:

Parkett, Fliesen

Weitere Ausstattung:

Balkon, Terrasse, Keller, Vollbad, Duschbad, Einbauküche, Gäste-WC

Sonstiges

Apotheke, Lebensmittel-Discount, Allgemeinmediziner, Kindergarten, Grundschule,

Hauptschule, Realschule, Gymnasium, Gesamtschule, Öffentliche Verkehrsmittel

Lage

Die 4-Zimmer Wohnung in der Hammerstraße 3 in 79540 Lörrach befindet sich nahe der

Schweizer Grenze und direkt am Fluss - Neuer Teich- welcher für reichlich Frische sorgt. In der Nähe der Wohnung gibt es gute Spaziermöglichkeiten am Fluss - Wiese.

Einkaufsmöglichkeiten wie Aldi, Lidl können innerhalb 2 bis 3 Minuten mit dem Pkw oder in

10 Gehminuten erreicht werden. Zudem haben Sie von der Wohnung aus eine gute Anbindung

an öffentliche Verkehrsmittel etwa 100 Meter von der Wohnung ist die erste Bushaltestelle.

Über den Zubringer kommen Sie innerhalb 5 Minuten nach Weil am Rhein. Die Wohnung befindet sich trotz guter Anbindung an die Stadt, in einer ruhigen Lage.

Ärzte, Kliniken und Schulen sind mit dem Pkw, Öffentliche Verkehrsmittel oder zu Fuß in Lörrach unmittelbar erreichbar.

Infrastruktur:

Apotheke, Lebensmittel-Discount, Kindergarten, Hauptschule, Gymnasium, Öffentliche Verkehrsmittel

Exposé - Energieausweis

Energieausweistyp	Bedarfsausweis
Erstellungsdatum	ab 1. Mai 2014
Endenergiebedarf	71,50 kWh/(m ² a)
Energieeffizienzklasse	B



Exposé - Galerie



Exposé - Galerie



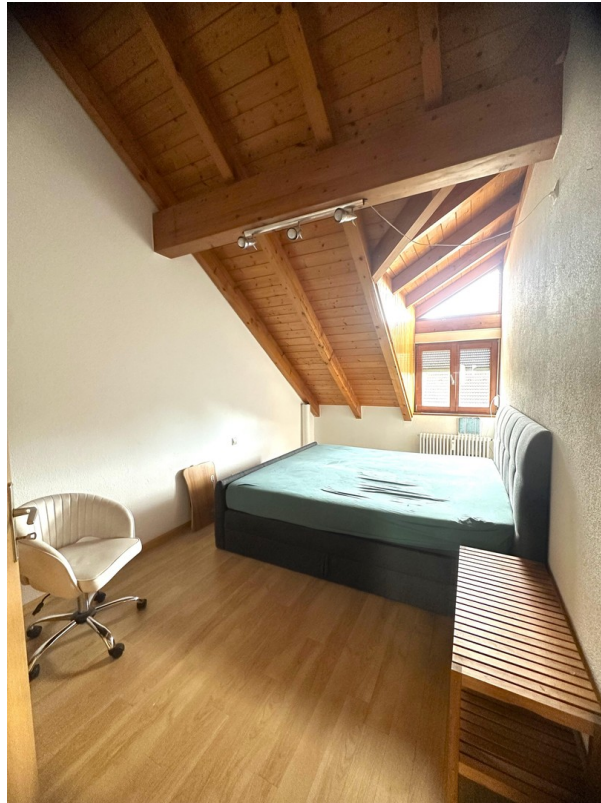
Exposé - Galerie



Exposé - Galerie



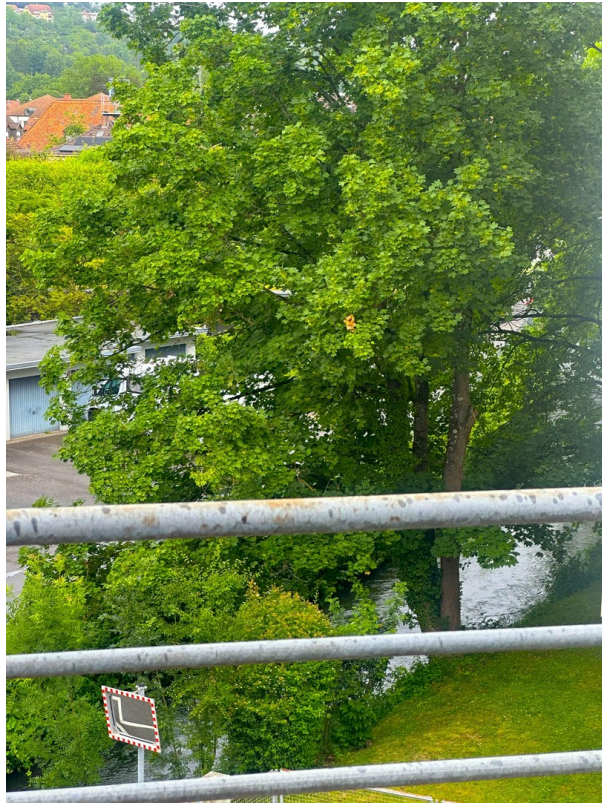
Exposé - Galerie



Exposé - Galerie



Exposé - Galerie



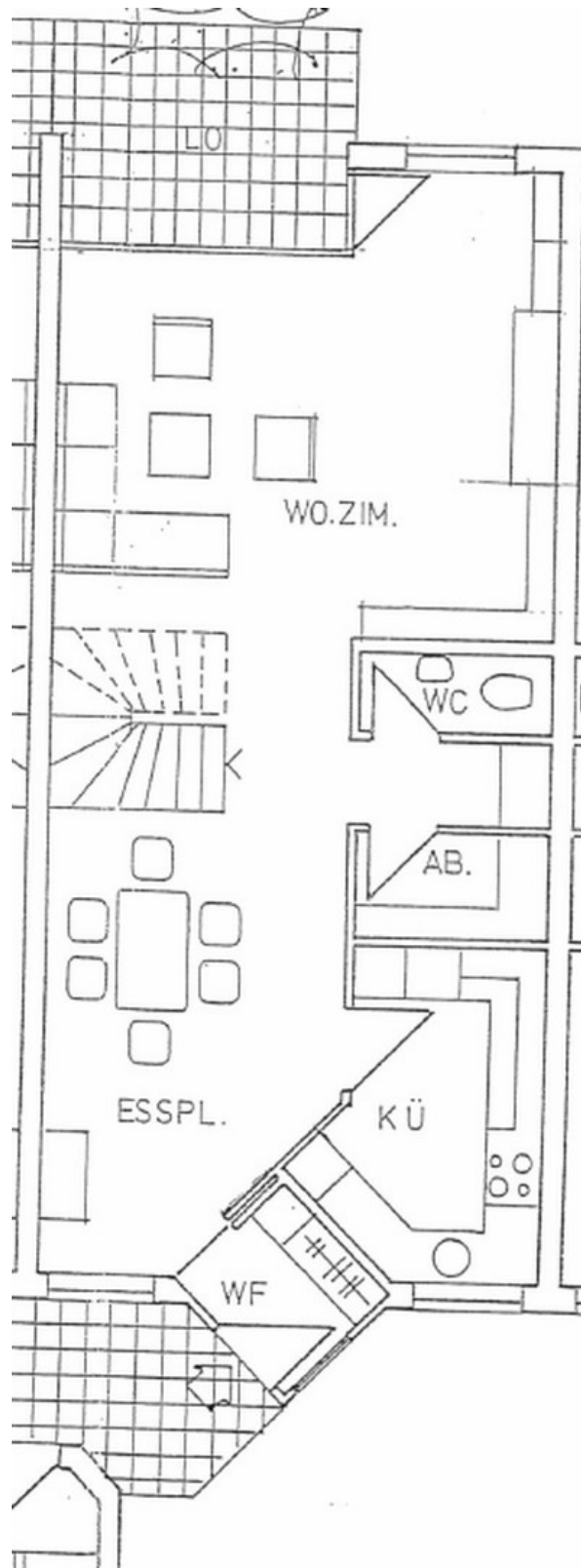
Exposé - Galerie



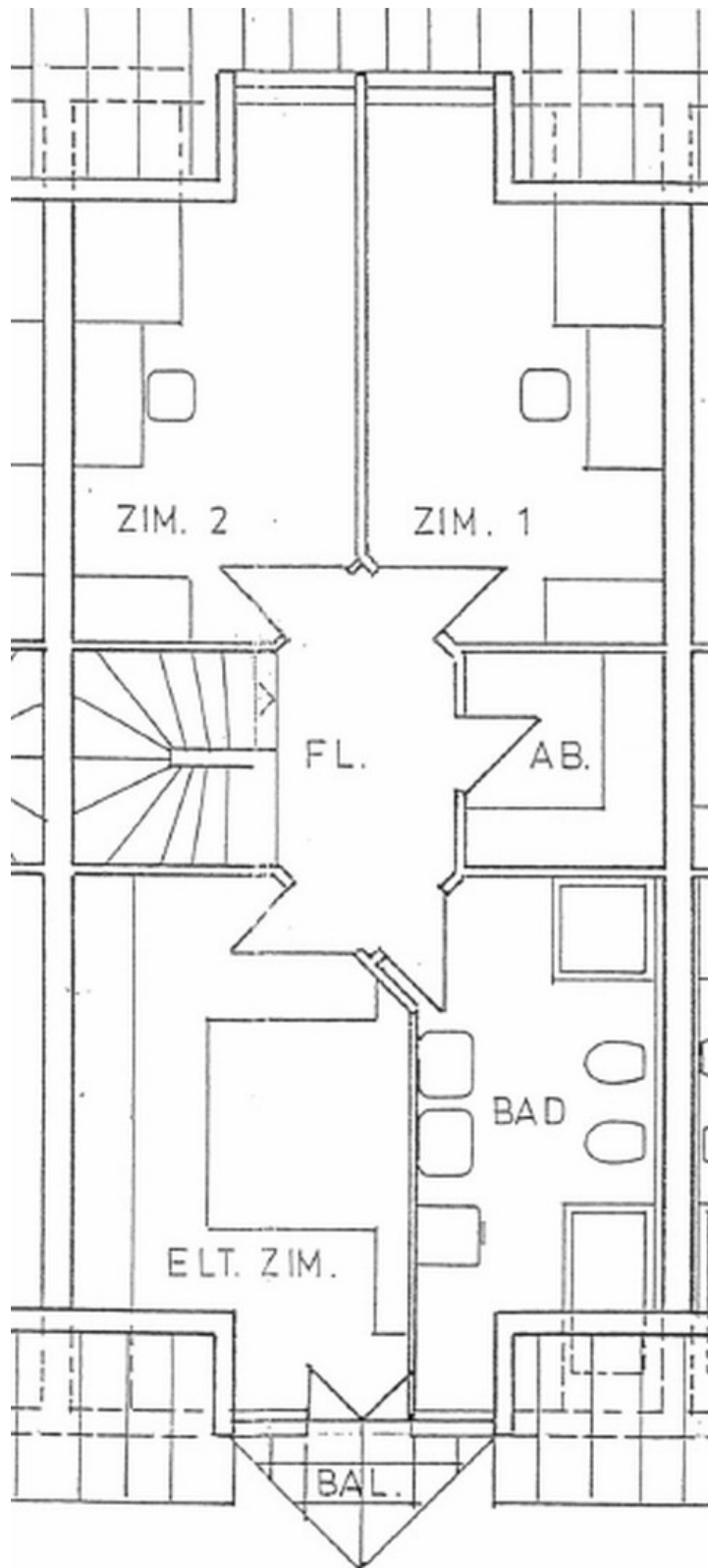
Exposé - Galerie



Exposé - Grundrisse



Exposé - Grundrisse



Exposé - Grundrisse

