

Exposé

Wohnung in Berlin

Stilvolle, möblierte 1-Zimmer-Wohnung mit Balkon & Fahrstuhl (Mietdauer max. 2 Jahre)



Objekt-Nr. OM-462774

Wohnung

Vermietung: **749 € + NK**

Ansprechpartner:
AK-Wohnen

Beusselstr
10553 Berlin
Berlin
Deutschland

Baujahr	1962	Summe Nebenkosten	149 €
Etagen	5	Mietsicherheit	2.247 €
Zimmer	1,00	Übernahme	sofort
Wohnfläche	34,00 m ²	Zustand	renoviert
Nutzfläche	34,00 m ²	Schlafzimmer	1
Energieträger	Fernwärme	Badezimmer	1
Nebenkosten	80 €	Etage	4. OG
Heizkosten	69 €	Heizung	Zentralheizung

Exposé - Beschreibung

Objektbeschreibung

Dieses charmante und frisch renovierte 1-Zimmer-Appartement befindet sich im 4. Obergeschoss eines gepflegten Mehrfamilienhauses aus dem Baujahr 1962.

Dank des vorhandenen Fahrstuhls erreichen Sie Ihr neues Zuhause jederzeit komfortabel und barrierearm. Auf kompakten, aber ideal aufgeteilten 34 qm Wohnfläche erwartet Sie ein durchdachtes Raumkonzept, das optimalen Wohnkomfort bietet.

Das Herzstück der Wohnung bildet das helle Wohn- und Schlafzimmer, von dem aus Sie direkt auf den gemütlichen Balkon gelangen – perfekt, um nach einem langen Tag zu entspannen. Die funktionale Einbauküche ist voll ausgestattet und verfügt über alle wichtigen Elektrogeräte wie einen Kühlschrank und eine Waschmaschine.

Das moderne, zeitgemäß sanierte Badezimmer rundet das Gesamtbild dieser attraktiven Stadtwohnung perfekt ab. Die warmwasseraufbereitung erfolgt effizient dezentral über einen modernen Durchlauferhitzer.

Ausstattung

Das City Appartement wird teil- bzw. vollfoliert vermietet und ist ideal für Singles, Pendler oder Studierende geeignet, die ein bezugsfertiges Zuhause suchen:

Küche & Haushaltsgeräte: Moderne Einbauküche inklusive Kühlschrank und eigener Waschmaschine.

Ess- & Arbeitsbereich: Ein Esstisch mit passendem Stuhl sowie ein separater, geräumiger Arbeitstisch im Zimmer für das Homeoffice.

Schlafbereich (Flexibel nach Absprache): Ein komfortables Bett oder eine ausziehbare Couch werden bei Bedarf und nach persönlicher Absprache sehr gerne direkt vom Vermieter zur Verfügung gestellt.

Fußboden:

Laminat, Fliesen

Weitere Ausstattung:

Balkon, Keller, Aufzug, Duschbad, Einbauküche

Sonstiges

Von telefonischen Anfragen bitten wir abzusehen.

Senden Sie uns bitte eine Anfrage über das Portal, wenn Sie Interesse an dem Inserat haben.

Ernsthafte Interessenten sind herzlich eingeladen, die Mieterelbstauskunft (PDF im Anhang) auszufüllen und an uns zu senden. Bitte kontaktieren Sie uns per E-Mail:

ak.wohnen(at)gmail.com

Bewerbungsunterlagen:

- Ausgefüllte Mieterelbstauskunft (siehe Dokumente)
- Schufa-Auskunft
- Gehaltsnachweise der letzten 3 Monate oder Ähnliches
- Mietschuldenfreiheitsbescheinigung (derzeitiger Vermieter)
- Personalausweis oder Pass

Die Wohnung wird möbliert vermietet.

Der Mietvertrag wird auf maximal 2 Jahre befristet.

Kaltmiete: 749,21 EUR

Nebenkosten incl. Heizkosten: 149,35 EUR

Warmmiete: 898,56 EUR

Kaution: 2247,63 EUR

Verfügbar ab: sofort

KEINE Vermietung an Leistungsempfänger (Jobcenter, Sozialamt oder Arbeitsamt) aufgrund der Befristung.

BESICHTIGUNGSTERMIN: nach Vereinbarung

Lage

Die Beusselstraße befindet sich im lebendigen und zentralen Berliner Bezirk Moabit (Mitte). Die Lage zeichnet sich durch eine hervorragende Infrastruktur und die typische Berliner Kiez-Atmosphäre aus. In der unmittelbaren Umgebung finden Sie eine Vielzahl an Einkaufsmöglichkeiten für den täglichen Bedarf (Supermärkte, Drogerien, Bäckereien) sowie charmante Cafés und internationale Restaurants.

Die Verkehrsanbindung ist optimal: Der S-Bahnhof Beusselstraße (Ringbahn S41/S42) sowie verschiedene Buslinien (u.a. der TXL-Bus Richtung Hauptbahnhof/City oder die Linie 106/123) sind in wenigen Minuten fußläufig erreichbar. Dadurch gelangen Sie schnell und unkompliziert in die Berliner Innenstadt, zum Hauptbahnhof oder zu den Universitäten (z.B. TU Berlin). Für Erholung im Grünen sorgt der nahegelegene Westhafenkanal oder der weitläufige Fritz-Schloß-Park, die beide zu Freizeitaktivitäten und Spaziergängen einladen.

Infrastruktur:

Apotheke, Lebensmittel-Discount, Allgemeinmediziner, Kindergarten, Grundschule, Hauptschule, Realschule, Gymnasium, Gesamtschule, Öffentliche Verkehrsmittel

Exposé - Galerie



Wohn-/Schlafzimmer



Küche

Exposé - Galerie

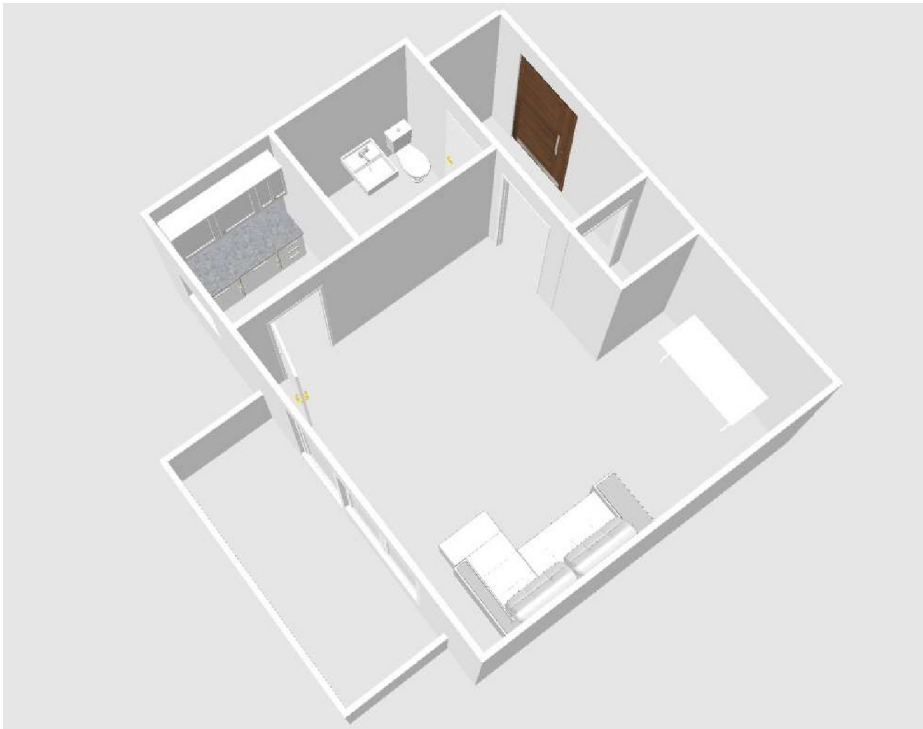


Bad



Grundriss

Exposé - Grundrisse



Exposé - Anhänge

1. MieterSelbstAuskunft

Selbstauskunft**Bewerbung für eine Wohnung im Objekt:**

Whg.-Nr.:	Beusselstr. 10, 10553 Berlin
Anzahl Zimmer:	1
Grösse in qm:	ca. 34 qm
Möglicher Einzugstermin:	

1. Person (Mieter im Mietvertrag)

Name:	
Vorname:	
Geburtsname:	
Geburtsdatum:	
Straße:	
PLZ und Ort:	
Tel.-Nr.:	
Nettoverdienst pro Monat:	
Arbeitgeber:	
seit:	
beschäftigt als:	
Staatsangehörigkeit:	
Ausweis-Nr.:	
Jetziger Vermieter:	
Bestehen Mietschulden (J/N) ?	
In welcher Höhe?	
Grund:	
Familienstand (ledig/ verheiratet/ getrennt lebend/ geschieden/ verwitwet):	

2. Person (Mieter im Mietvertrag)

Name:	
Vorname:	
Geburtsname:	
Geburtsdatum:	
Straße:	
PLZ und Ort:	
Tel.-Nr.:	
Nettoverdienst pro Monat:	
Arbeitgeber:	
seit:	
beschäftigt als:	
Staatsangehörigkeit:	
Ausweis-Nr.:	
Jetziger Vermieter:	
Bestehen Mietschulden (J/N) ?	
In welcher Höhe?	

Grund:	
Rauchen Sie (J/N)?	
Halten Sie Haustiere (J/N) ?	
Wenn ja, welche/ wieviele?	
Haben Sie in den letzten 12 Monaten Miete gezahlt (J/N) ?	
Bestehen Abzahlungs- verpflichtungen (J/N) ?	
Liegen Lohn- oder Gehaltsverpfändungen oder - abtretungen vor (J/N) ?	
Haben Sie eine eidesstattliche Versicherung (bzw. Offenbarungseid) geleistet oder ein Vermögensverzeichnis gem. § 807 ZPO vorgelegt (J/N) ?	
Soll ein Teil der Wohnung zu gewerblichen Zwecken genutzt werden (J/N) ?	

Ich versichere/Wir versichern, dass alle Angaben wahrheitsgetreu und nach bestem Wissen gemacht wurden.

Ich bin/Wir sind darüber in Kenntnis gesetzt worden, dass der Vermieter berechtigt ist, eine Mietkaution entsprechend den gesetzlichen Bestimmungen (§ 550 b BGB/§ 9 WoBindG) zu verlangen.

Vor dem endgültigen Abschluss des Vor- oder Mietvertrages sind Vermieter und Mietinteressent nicht gebunden.

Berlin,

Unterschrift

Mieter 1

Unterschrift

Mieter 2

Als Anlage sind beizufügen:

- _ Kopie Personalausweis (Vor- und Rückseite)
- _ Kopie Schufa-Auskunft (Bonitätsnachweis; nicht älter als 6 Monate)
- _ Lohn- und/oder Gehaltsnachweis der letzten 3 Monate
- _ Vorvermieterauskunft dass keine Mietschulden bestehen