

Exposé

Wohnung in Hannover

Sanierte 1-Zimmer-Wohnung mit neuer Einbauküche



Objekt-Nr. OM-462758

Wohnung

Vermietung: **599 € + NK**

An der Christuskirche 19
30167 Hannover
Niedersachsen
Deutschland

Baujahr	1963	Übernahme	sofort
Zimmer	1,00	Zustand	saniert
Wohnfläche	30,00 m ²	Schlafzimmer	1
Nutzfläche	3,00 m ²	Badezimmer	1
Energieträger	Gas	Etage	3. OG
Summe Nebenkosten	200 €	Heizung	Zentralheizung
Mietsicherheit	1.797 €		

Exposé - Beschreibung

Objektbeschreibung

Dies ist die ideale Wohnung für Studenten, die es nicht weit zur Universität haben möchten. Die Uni (sowohl das Schloss, als auch der Conti Campus) ist perfekt angebunden und fußläufig in wenigen Minuten erreichbar.

Ausstattung

- vollständig sanierte Wohnung in 2026
- Einbauküche wird vom Vermieter verbaut und ist im Mietpreis enthalten
- 1 Zimmer, Küche, Bad, Balkon
- Balkon (ausgerichtet mit Blick auf die Christuskirche)
- ca. 30 QM Wohnfläche
- Wohnung im 3. OG
- Fahrstuhl im Treppenhaus direkt in die Etage
- neu verbaute Einbauküche
- energieeffiziente Gas-Zentralheizung (Heizkosten sind bereits in den Nebenkosten enthalten)
- moderne Licht-Decksensspots im Badezimmer
- neue Zimmertüren
- Doppelverglaste Kunststofffenster
- neue Elektrik
- gute Raumaufteilung
- großes Wohnzimmer
- sehr gute Anbindung zu Fuß, mit dem Fahrrad oder der Straßenbahn (Supermarkt, Cafes, Restaurants, Universität sind fußläufig)
- Wohnung ist direkt am Conti-Campus (WiWi und Jura) und auch fußläufig zum Uni-Schloss
- neuer Laminatboden in moderner Eichenholzoptik
- neues Designerbad mit Walk-In Dusche
- Regendusche mit Glastür
- Handtuchheizkörper
- genügend Steckdosen in allen Räumen
- Platz für die Garderobe oder einen Schrank für Stauraum im Flur
- zugehöriger Kellerraum

Fußboden:

Laminat, Fliesen

Weitere Ausstattung:

Balkon, Keller, Aufzug, Vollbad

Sonstiges

Bezugsfrei ab sofort.

Kaltmiete 599,-- €. Nebenkosten inkl. Heizkosten 200,-- €

Kaution 3 Monatskaltmieten

Bei Interesse schreiben Sie uns bitte

- 1) Ihren Namen,
- 2) Ihre Telefonnummer,
- 3) Was Sie beruflich machen,
- 4) Wie viele Personen einziehen.

Besichtigungen sind zeitnah möglich. Wir freuen uns auf Ihre Anfrage und kontaktieren Sie im Anschluss für einen Termin.

Lage

Die Wohnung befindet sich in der Nähe der U-Bahn Haltestelle "Christuskirche" mit den Linien 6 und 11 direkt am Engelbosteler Damm.

Infrastruktur:

Apotheke, Lebensmittel-Discount, Allgemeinmediziner, Kindergarten, Grundschule, Hauptschule, Realschule, Gymnasium, Gesamtschule, Öffentliche Verkehrsmittel

Exposé - Energieausweis

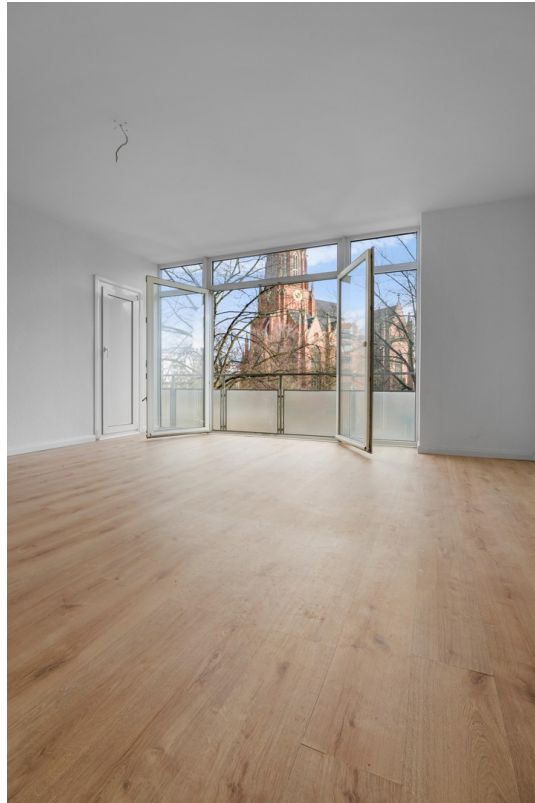
Energieausweistyp	Verbrauchsausweis
Erstellungsdatum	ab 1. Mai 2014
Endenergieverbrauch	193,00 kWh/(m ² a)
Energieeffizienzklasse	F

Exposé - Galerie



Aussicht

Exposé - Galerie



Zimmer



Badezimmer

Exposé - Galerie



Badezimmer



Badezimmer

Exposé - Galerie



Zimmer



Küche

Exposé - Galerie

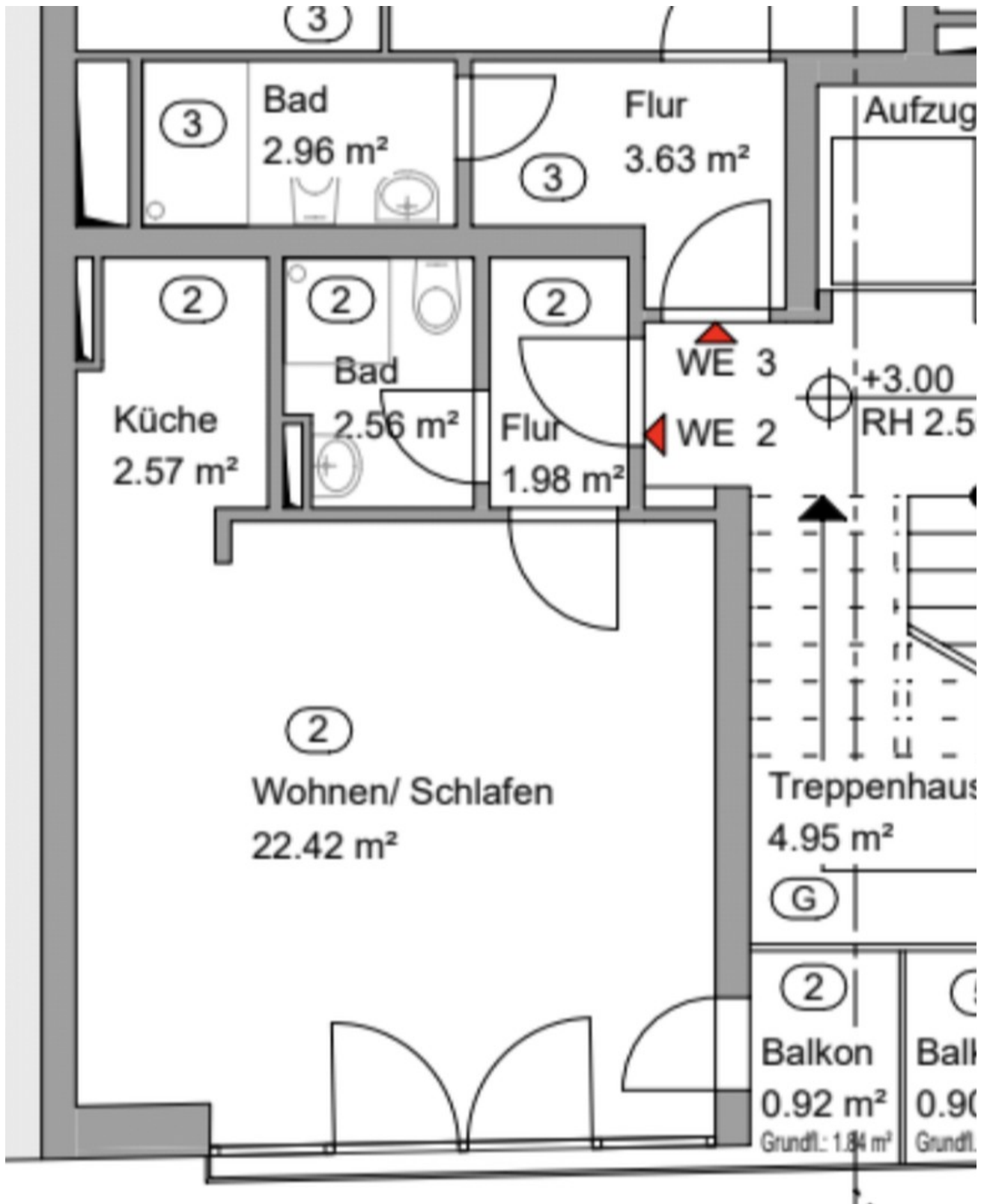


Flur



Balkon

Exposé - Grundrisse



Grundriss