

# Exposé

## Wohnung in Frankfurt

### Möbliertes Apartment in zentraler & attraktiver Frankfurter Lage



Objekt-Nr. OM-462749

#### Wohnung

Vermietung: **800 € + NK**

60489 Frankfurt  
Hessen  
Deutschland

Baujahr	2026	Summe Nebenkosten	200 €
Etagen	5	Mietsicherheit	2.400 €
Zimmer	1,00	Übernahme	Nach Vereinbarung
Wohnfläche	19,56 m <sup>2</sup>	Zustand	Erstbezug
Nebenkosten	130 €	Badezimmer	1
Heizkosten	70 €	Etage	2. OG

# Exposé - Beschreibung

## Objektbeschreibung

Willkommen in Ihrem neuen Zuhause auf Zeit. Die hochwertig ausgestatteten und vollständig möblierten Apartments verbinden modernen Wohnkomfort mit urbaner Lebensqualität und bieten die ideale Lösung für Berufspendler, Expats, Projektmitarbeiter, Studierende oder alle, die eine flexible Wohnform in Frankfurt suchen.

Die Apartments überzeugen durch eine durchdachte Raumgestaltung, zeitgemäßes Interieur sowie eine umfassende Ausstattung, die einen sofortigen Einzug ermöglicht. Helle Wohnbereiche, funktionale Küchen, komfortable Schlafmöglichkeiten und moderne Badezimmer schaffen ein angenehmes Wohnambiente, das sowohl für kurze als auch längere Aufenthalte bestens geeignet ist.

Besonders hervorzuheben ist die attraktive Lage im beliebten Frankfurter Westen. Das Umfeld zeichnet sich durch eine hervorragende Infrastruktur, zahlreiche Einkaufsmöglichkeiten, Restaurants und Cafés sowie eine ausgezeichnete Anbindung an die Frankfurter Innenstadt, den Hauptbahnhof und den Flughafen aus. Gleichzeitig laden die nahegelegenen Grünanlagen und Naherholungsgebiete entlang der Nidda zu Spaziergängen, sportlichen Aktivitäten und entspannten Stunden im Freien ein. Rödelheim verbindet urbanes Leben mit hoher Wohnqualität und zählt zu den gefragten Wohnstandorten Frankfurts.

Ausstattungsmerkmale im Überblick:

Vollständig möblierte Apartments

Moderne Einbauküchen inklusive Elektrogeräten

Stilvolle und hochwertige Einrichtung

Helle Wohn- und Schlafbereiche

Modern ausgestattete Badezimmer

Internet-/WLAN-Anschluss

Sofort bezugsfertig

Flexible Mietzeiträume möglich

Gute Anbindung an den öffentlichen Nahverkehr

Attraktive Lage mit hoher Freizeit- und Aufenthaltsqualität

Genießen Sie die Vorteile eines vollständig ausgestatteten Apartments in einer der dynamischsten Städte Deutschlands – unkompliziert, komfortabel und sofort verfügbar.

## Ausstattung

Die modern ausgestatteten Apartments bieten ein komfortables Wohnkonzept für alle, die Wert auf Flexibilität, Qualität und ein sofort bezugsfertiges Zuhause legen. Die durchdacht gestalteten Grundrisse sowie die hochwertige Ausstattung schaffen ein angenehmes Wohnambiente für Berufstätige, Pendler, Studierende und Projektmitarbeiter.

Die vollständig möblierten Apartments verfügen über helle Wohn- und Schlafbereiche mit moderner Einrichtung. Die vorhandenen Küchen wurden durch hochwertige Ausstattungsdetails und moderne Komponenten aufgewertet und bieten optimale Voraussetzungen für den täglichen Wohnkomfort. Hochwertige Bodenbeläge sowie zeitgemäß ausgestattete Badezimmer runden das Gesamtbild ab.

Für ein angenehmes Raumklima sorgt die Fußbodenheizung in Verbindung mit einer effizienten Wärmeversorgung über ein modernes Blockheizkraftwerk (BHKW), das durch einen professionellen Contractor betrieben wird. Darüber hinaus sind die Apartments barrierefrei erreichbar und eignen sich somit für unterschiedlichste Lebenssituationen.

**\*\*Ausstattungsmerkmale im Überblick:\*\***

- \* Vollständig möblierte Apartments
  - \* Barrierefreie Erreichbarkeit
  - \* Fußbodenheizung
  - \* Moderne und hochwertige Möblierung
  - \* Aufgewertete Küchenausstattung mit hochwertigen Details
  - \* Hochwertige Bodenbeläge
  - \* Modern ausgestattete Badezimmer
  - \* Balkon
  - \* Gemeinschaftliche Waschmöglichkeiten
  - \* WLAN-/Internetanschluss (je nach Mietmodell)
  - \* Energieeffizienzklasse B
  - \* Wärmeversorgung über modernes Blockheizkraftwerk (BHKW)
  - \* Helle und funktionale Grundrisse
  - \* Sofort bezugsfertiger Zustand
- \*\*Verfügbarkeit\*\***

Der Einzug ist zum **\*\*01.08.2026\*\*** möglich.

**Fußboden:**

Fliesen, Vinyl / PVC

**Weitere Ausstattung:**

Balkon, Aufzug, Vollbad, Einbauküche, Barrierefrei

## Lage

Die Apartments befinden sich in attraktiver Wohnlage im Frankfurter Stadtteil Rödelheim, einem etablierten und gefragten Wohnstandort im Westen der Mainmetropole. Die Lage verbindet urbanes Leben mit hoher Wohnqualität und bietet eine hervorragende Infrastruktur für Berufstätige, Studierende und Pendler.

Sämtliche Einrichtungen des täglichen Bedarfs wie Supermärkte, Bäckereien, Apotheken, Restaurants und Cafés befinden sich in unmittelbarer Umgebung und sind bequem erreichbar. Das nahegelegene Zentrum von Rödelheim bietet darüber hinaus ein vielfältiges Angebot an Einkaufsmöglichkeiten und Dienstleistungen.

Die Verkehrsanbindung ist ausgezeichnet: Über die S-Bahn-Station Rödelheim sowie mehrere Buslinien bestehen schnelle Verbindungen in die Frankfurter Innenstadt, zum Hauptbahnhof, zur Messe Frankfurt sowie zum internationalen Flughafen Frankfurt. Auch die Autobahnen A5 und A66 sind in wenigen Minuten erreichbar und gewährleisten eine optimale Anbindung an das gesamte Rhein-Main-Gebiet.

Einen besonderen Freizeitwert bietet die unmittelbare Nähe zur Nidda mit ihren weitläufigen Grünflächen, Rad- und Spazierwegen. Die beliebten Niddawiesen sowie zahlreiche Sport- und Erholungsmöglichkeiten schaffen einen hohen Wohn- und Freizeitkomfort und bieten einen angenehmen Ausgleich zum urbanen Alltag.

Die Kombination aus hervorragender Infrastruktur, optimaler Verkehrsanbindung und naturnahem Umfeld macht diesen Standort zu einer attraktiven Wohnadresse für alle, die komfortables Wohnen in Frankfurt mit hoher Lebensqualität verbinden möchten.

**Infrastruktur:**

Apotheke, Lebensmittel-Discount, Allgemeinmediziner, Kindergarten, Grundschule, Hauptschule, Realschule, Gymnasium, Gesamtschule, Öffentliche Verkehrsmittel

# Exposé - Energieausweis

Energieausweistyp	Bedarfsausweis
Erstellungsdatum	ab 1. Mai 2014
Endenergiebedarf	55,00 kWh/(m <sup>2</sup> a)
Energieeffizienzklasse	B



## Exposé - Galerie



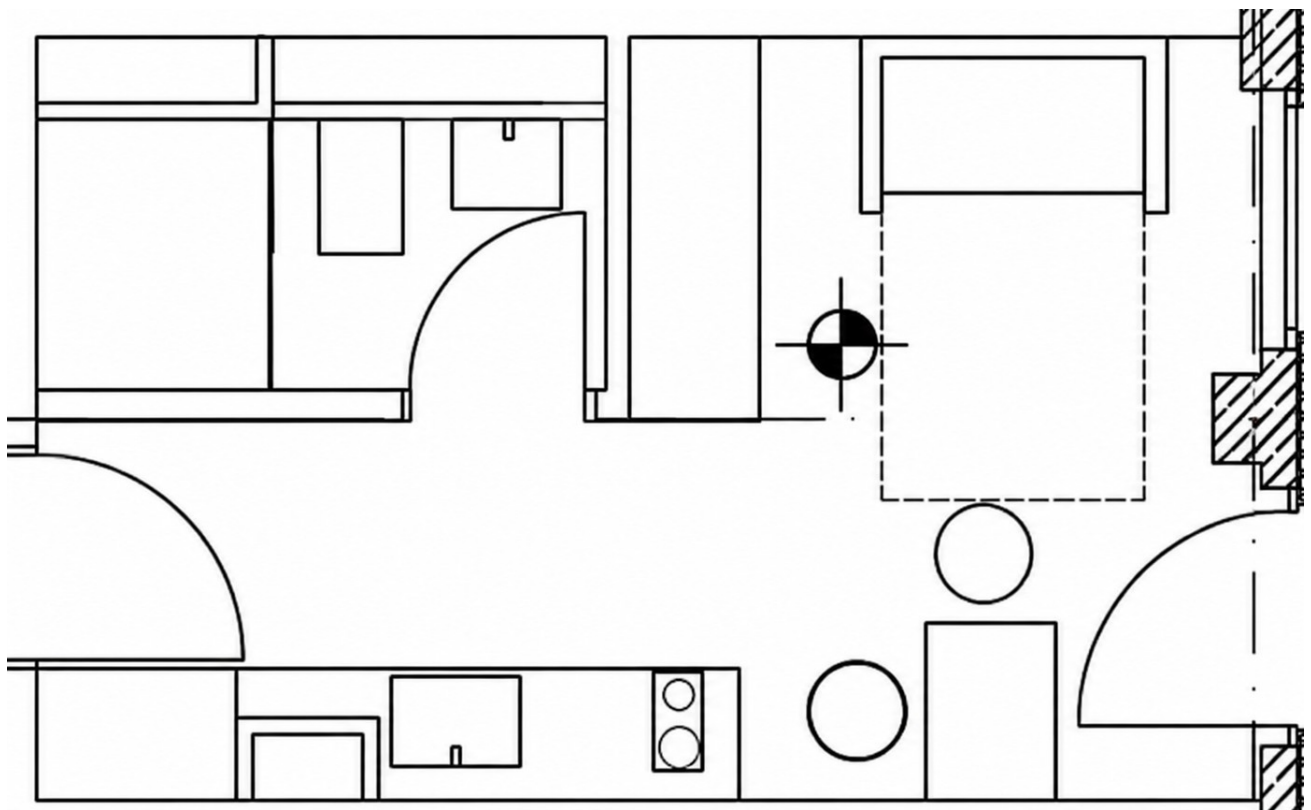
Badezimmer

# Exposé - Galerie



Wohn- und Essbereich

# Exposé - Grundrisse



Grundriss