

Exposé

Wohnung in Emmendingen

Modern wohnen mit Fernsicht



Objekt-Nr. OM-462694

Wohnung

Verkauf: **320.000 €**

79312 Emmendingen
Baden-Württemberg
Deutschland

Baujahr	1971	Zustand	modernisiert
Zimmer	3,50	Schlafzimmer	2
Wohnfläche	77,88 m ²	Badezimmer	1
Energieträger	Öl	Etage	Höher als 5. OG
Preis Garage/Stellpl.	20.000 €	Garagen	1
Hausgeld mtl.	360 €	Heizung	Zentralheizung
Übernahme	sofort		

Exposé - Beschreibung

Objektbeschreibung

Ankommen, durchatmen und den Blick schweifen lassen – genau dieses Gefühl erwartet Sie in dieser frisch renovierten 3,5-Zimmer-Wohnung im 7. Obergeschoss von Emmendingen Bürkle-Bleiche.

Schon beim ersten Betreten spüren Sie die helle und angenehme Atmosphäre dieser Wohnung. Große Fenster lassen viel Tageslicht herein und schaffen ein wohnliches Ambiente, in dem man sich sofort zuhause fühlt. Der großzügige Balkon wird schnell zu Ihrem Lieblingsplatz: Genießen Sie morgens den ersten Kaffee mit Blick auf den Kaiserstuhl und lassen Sie abends den Tag bei Sonnenuntergang über den Vogesen entspannt ausklingen.

Auf rund 78 m² Wohnfläche verbindet die Wohnung modernen Komfort mit einem durchdachten Grundriss. Das Badezimmer wurde hochwertig erneuert und präsentiert sich stilvoll und modern. Die vorhandene Einbauküche inklusive Elektrogeräte ist bereits im Kaufpreis enthalten und macht den Einzug besonders unkompliziert.

Auch an warmen Sommertagen genießen Sie höchsten Wohnkomfort – dank Klimaanlage und Markise bleibt die Wohnung angenehm temperiert. Der Aufzug bringt Sie bequem bis in die 7. Etage und der Hausmeister-Vollservice sorgt für ein entspanntes Wohnen ohne großen Aufwand.

Ob als neues Zuhause für Paare, kleine Familien oder als attraktive Kapitalanlage – diese Wohnung vereint Aussicht, Komfort und Wohnqualität auf besondere Weise.

Zusätzlich ist auf Wunsch noch eine Garage erhältlich, sowie ein PKW Stellplatz mietbar.

Ausstattung

Ausstattung

- Frisch renoviert
- Neues Badezimmer
- Einbauküche inklusive Elektrogeräte
- Klimaanlage
- Balkon mit Markise
- Aufzug
- Kellerraum
- Zentralheizung
- Hausmeister-Vollservice

Fußboden:

Laminat

Weitere Ausstattung:

Balkon, Keller, Aufzug, Duschbad, Einbauküche

Lage

Lage

Die Wohnung befindet sich im beliebten Stadtteil Bürkle-Bleiche in Emmendingen. Einkaufsmöglichkeiten, Schulen, Ärzte und öffentliche Verkehrsmittel sind schnell erreichbar. Gleichzeitig genießen Sie hier ein angenehmes Wohnumfeld mit beeindruckendem Weitblick.

Lassen Sie sich bei einer Besichtigung selbst von dieser besonderen Wohnung begeistern.

Infrastruktur:

Apotheke, Lebensmittel-Discount, Allgemeinmediziner, Kindergarten, Grundschule, Hauptschule, Realschule, Gymnasium, Gesamtschule, Öffentliche Verkehrsmittel

Exposé - Energieausweis

Energieausweistyp	Verbrauchsausweis
Erstellungsdatum	ab 1. Mai 2014
Endenergieverbrauch	106,00 kWh/(m ² a)
Energieeffizienzklasse	D

Exposé - Galerie



Eingang

Exposé - Galerie



Einrichtungsbeispiel

Eingang Einrichtungsbeispiel



Schlafen 1

Exposé - Galerie



Schlafen 1 Einrichtungsbsp.



Schlafen 2/Kinder/Büro

Exposé - Galerie



Zimmer 2 Einrichtungsbeispiel



Wohnen

Exposé - Galerie



Einrichtungsbeispiel

Wohnen Einrichtungsbeispiel



Wohnen

Exposé - Galerie



Wohnen Einrichtungsbeispiel



Wohnen-Essen

Exposé - Galerie



Essen



Einrichtungsbeispiel

Essen Einrichtungsbeispiel

Exposé - Galerie



Küche



Küche Einrichtungsbeispiel

Exposé - Galerie



Bad



Bad Einrichtungsbeispiel

Exposé - Galerie



Balkon

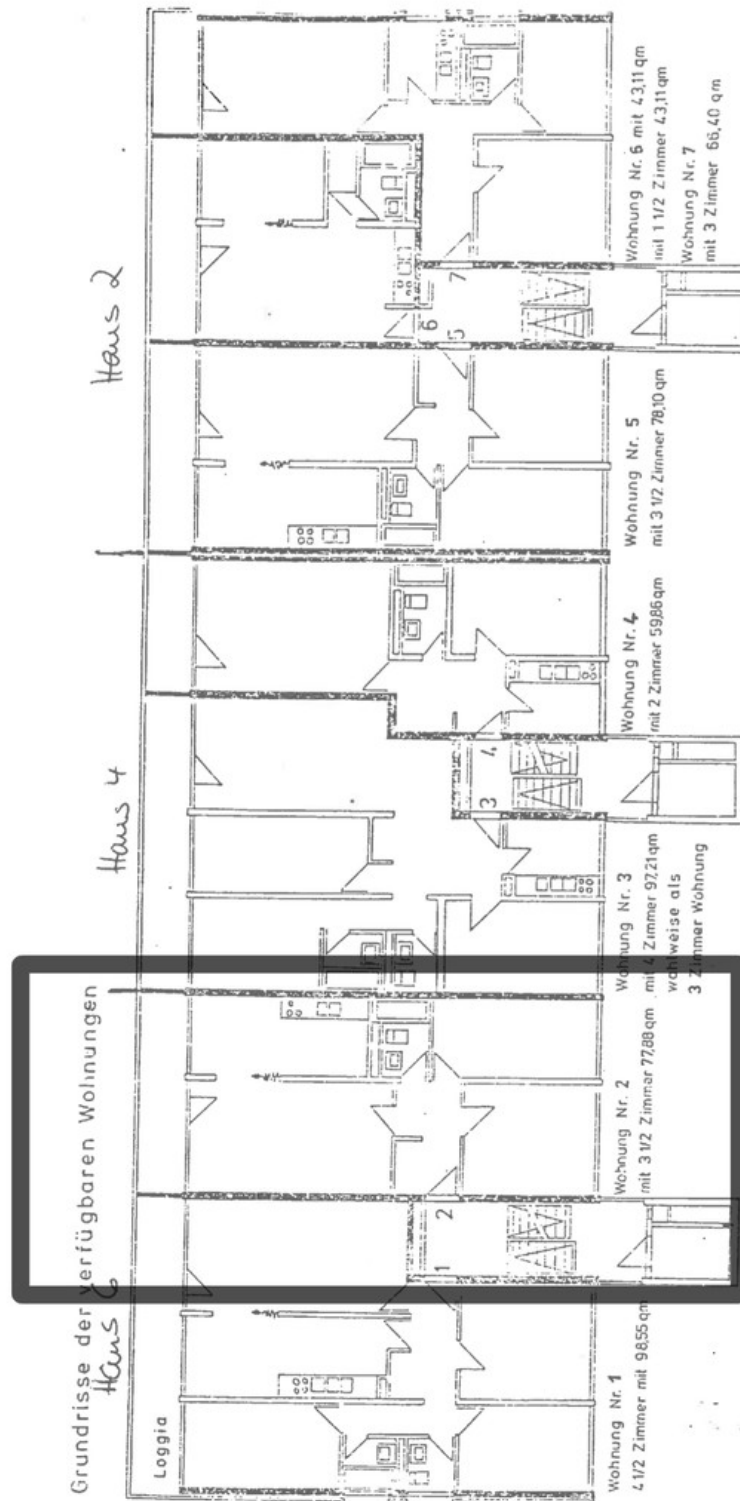


Balkon Einrichtungsbeispiel



Aussicht auf Vogesen

Exposé - Grundrisse



Grundriss