

Exposé

Wohnung in Würselen

Exklusive 3-Zimmer-Wohnung mit Balkon in Broichweiden/Würselen



Objekt-Nr. OM-462591

Wohnung

Vermietung: **1.100 € + NK**

52146 Würselen
Nordrhein-Westfalen
Deutschland

Baujahr	2016	Mietsicherheit	2.200 €
Etagen	2	Übernahme	Nach Vereinbarung
Zimmer	3,00	Schlafzimmer	2
Wohnfläche	104,00 m ²	Badezimmer	1
Energieträger	Gas	Tiefgaragenplätze	1
Summe Nebenkosten	220 €	Heizung	Fußbodenheizung

Exposé - Beschreibung

Objektbeschreibung

Willkommen in der charmanten Nachbarschaft Broichweiden in Würselen, wo sich diese ansprechende Wohnung in der Heimstraße findet. Diese attraktive Mietwohnung bietet Ihnen einen komfortablen Rückzugsort, ideal für Singles oder Paare. Mit einer großzügigen Wohnfläche von 104 Quadratmetern, verteilt auf 3 gut geschnittene Räume, schaffen Sie hier das perfekte Zuhause.

Die Wohnung verfügt über ein modernes Badezimmer und eine voll ausgestattete Küche, in der Sie Ihren kulinarischen Fähigkeiten freien Lauf lassen können. Ein Balkon lädt dazu ein, die frische Luft zu genießen und entspannende Stunden im Freien zu verbringen. Ein Parkplatz ist ebenfalls im Angebot enthalten, was für zusätzlichen Komfort sorgt. Ein Abstellraum bietet Ihnen zusätzlichen Stauraum, der in jeder Wohnung unerlässlich ist.

Ausstattung

Die ruhige und freundliche Nachbarschaft Broichweiden bietet Ihnen alles, was Sie für ein angenehmes Leben benötigen. Die Kombination aus der zentralen Lage, den ausgezeichneten Verkehrsanbindungen und den zahlreichen Freizeitmöglichkeiten macht diese Wohnung zu einem perfekten Zuhause für alle, die eine Balance zwischen Ruhe und urbanem Leben suchen.

Fußboden:

Parkett, Laminat, Fliesen

Weitere Ausstattung:

Balkon, Garten, Keller, Vollbad, Duschbad, Einbauküche

Sonstiges

Zögern Sie nicht, diese wunderbare Gelegenheit zu nutzen! Vereinbaren Sie noch heute einen Besichtigungstermin, um sich von den Vorzügen dieser Wohnung zu überzeugen. Ihr neues Zuhause in Broichweiden wartet auf Sie!

Lage

Die Lage der Wohnung ist äußerst praktisch. Nur 175 Meter entfernt befindet sich die Haltestelle Nassauer Straße, von wo aus Sie bequem mit dem Bus in die Umgebung gelangen. Für Pendler ist die Zugstation Eschweiler-St.Jöris in nur 2500 Metern erreichbar. Somit sind Sie bestens vernetzt und können die Vorzüge der Region genießen.

In der unmittelbaren Umgebung finden Sie zahlreiche Einkaufsmöglichkeiten. Der nächstgelegene Supermarkt, Penny, ist nur 340 Meter entfernt – ideal für die täglichen Besorgungen. Darüber hinaus gibt es eine Vielzahl von Restaurants in der Nähe, sodass Sie sich kulinarisch verwöhnen lassen können, ohne weit reisen zu müssen. In einem Radius von 500 Metern stehen Ihnen mehrere gastronomische Angebote zur Verfügung, die von traditioneller bis internationaler Küche reichen.

Infrastruktur:

Apotheke, Lebensmittel-Discount, Allgemeinmediziner, Kindergarten, Grundschule, Hauptschule, Realschule, Gymnasium, Gesamtschule, Öffentliche Verkehrsmittel

Exposé - Energieausweis

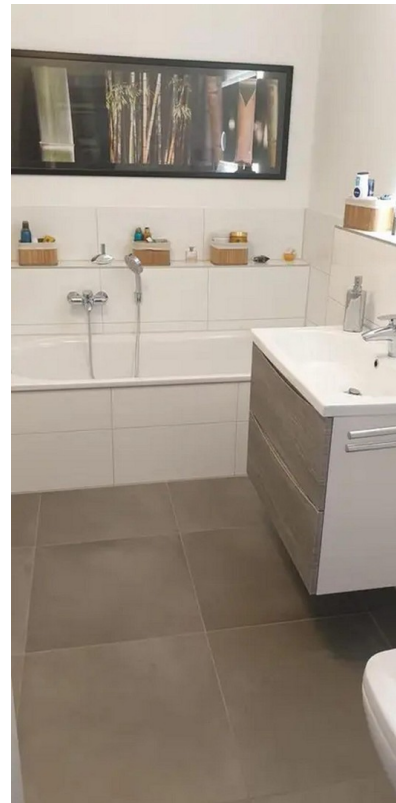
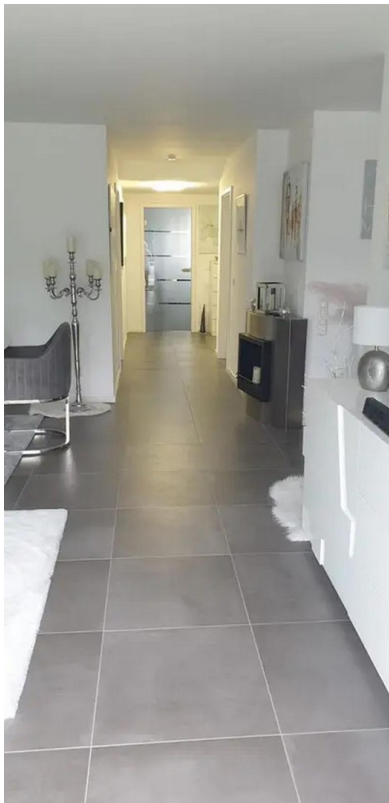
Energieausweistyp	Bedarfsausweis
Erstellungsdatum	ab 1. Mai 2014
Endenergiebedarf	81,90 kWh/(m ² a)
Energieeffizienzklasse	C



Exposé - Galerie



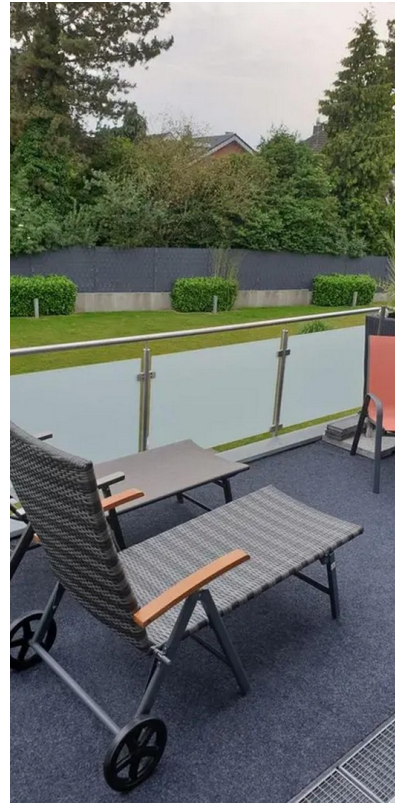
Exposé - Galerie



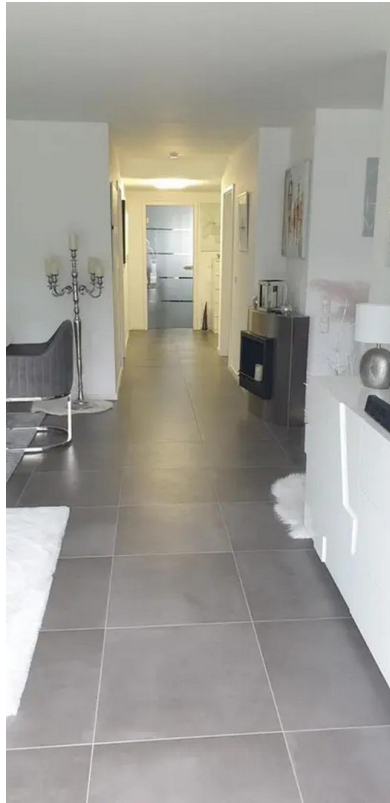
Exposé - Galerie



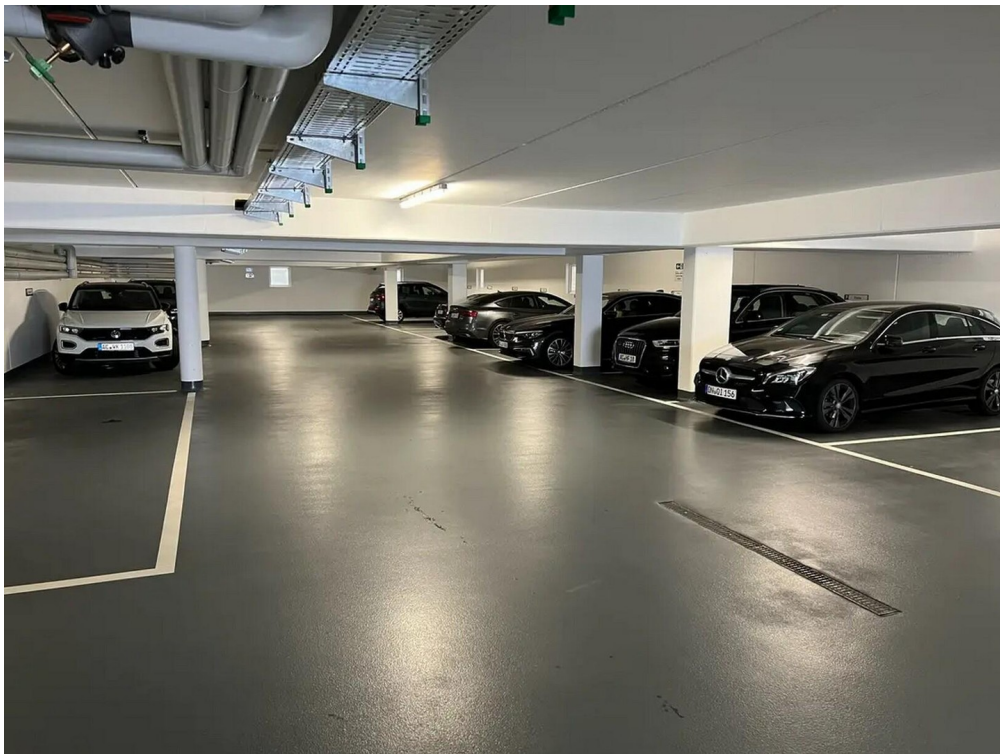
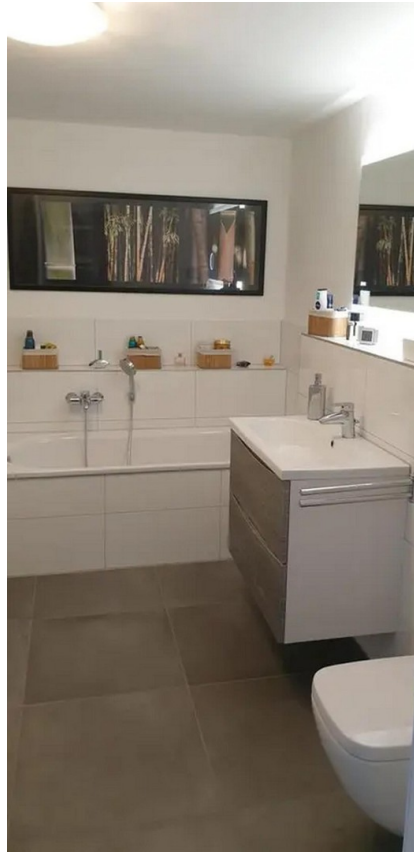
Exposé - Galerie



Exposé - Galerie



Exposé - Galerie



Exposé - Galerie



Exposé - Galerie

