

Exposé

Penthouse in Düsseldorf

Asia Viertel 1-ZiKüDiBad Wohnung 6.-OG mit Aufzug 2 Balkone (Nord und Süd) mit EBK



Objekt-Nr. OM-462459

Penthouse

Vermietung: **1.080 € + NK**

40210 Düsseldorf
Nordrhein-Westfalen
Deutschland

Baujahr	1956	Mietsicherheit	2.200 €
Etagen	6	Übernahme	ab Datum
Zimmer	1,00	Übernahmedatum	01.09.2026
Wohnfläche	43,00 m ²	Zustand	Neuwertig
Nutzfläche	17,00 m ²	Schlafzimmer	1
Energieträger	Gas	Badezimmer	1
Nebenkosten	60 €	Etage	Höher als 5. OG
Heizkosten	60 €	Heizung	Zentralheizung
Summe Nebenkosten	120 €		

Exposé - Beschreibung

Objektbeschreibung

Diese attraktive Wohnung im sechsten Stock hoch über Düsseldorf ist klar und gut

geschnitten. Über den neuen Aufzug mit großzügigen Glastüren gelangen Sie bequem vor die Wohnungseingangstür. Besonders hervorzuheben sind die großzügigen Terrassen nach Süden und nach Norden, auf denen es sich wunderbar vom Alltag erholen lässt. Zum Angebot bzw. zur Innenausstattung gehört eine geschmackvolle Einbauküche.

Ausstattung

Küche und Flur sind mit Bodenfliesen versehen.

Wohnraum ist mit Eichenboden ausgelegt.

Bad mit Dusche ist raumhoch geliebt.

Fußboden:

Fliesen, Vinyl / PVC

Weitere Ausstattung:

Balkon, Terrasse, Aufzug, Einbauküche

Sonstiges

Mietvertrag von H&G wird wegen später geplantem Umbau limitiert auf 2 Jahre oder nach Vereinbarung.

Diese Einheit kann mit einer Büroeinheit 105qm im 1.-ten OG zusammen vermietet und die MwSt. ausgewiesen werden.

Lage

Dieses Haus befindet sich in der städtisch breiten Friedrich-Ebert-Straße, die die Achse zwischen Hauptbahnhof zur Innenstadt wie Karlsplatz bzw. Marktplatz über Berliner Allee und Königsallee bildet (der ursprüngliche Name war Kaiser-Wilhelm-Straße).

Die Anbindung an den regionalen und überregionalen Verkehr ist durch die fußläufige Lage zum Hauptbahnhof natürlich ideal. Ausreichend Parkhäuser befinden sich in der Nähe. Damit sind die Flächen ideal für Berufe und Menschen, die entweder selbst viel reisen oder umgekehrt viel Besuch empfangen.

- viele Parkhäuser in unmittelbarer Umgebung
- Bistros, Supermärkte und Kaufhäuser vor der Tür
- direkte Nähe zum Japanischen Centrum (Nikko)
- U-Bahn Hauptlinien 1min
- Eisenbahn/S-Bahn Hauptbahnhof 2min zu Fuß
- Flughafen 6km via S-Bahn 12min
- Autobahn alle Richtungen wenige km

Infrastruktur:

Apotheke, Lebensmittel-Discount, Allgemeinmediziner, Kindergarten, Grundschule, Hauptschule, Realschule, Gymnasium, Gesamtschule, Öffentliche Verkehrsmittel

Exposé - Energieausweis

Energieausweistyp	Bedarfsausweis
Erstellungsdatum	bis 30. April 2014
Endenergiebedarf	244,00 kWh/(m ² a)

Exposé - Galerie



Exposé - Galerie



Exposé - Galerie



Exposé - Galerie



Exposé - Galerie



Exposé - Galerie



Exposé - Galerie



Exposé - Galerie



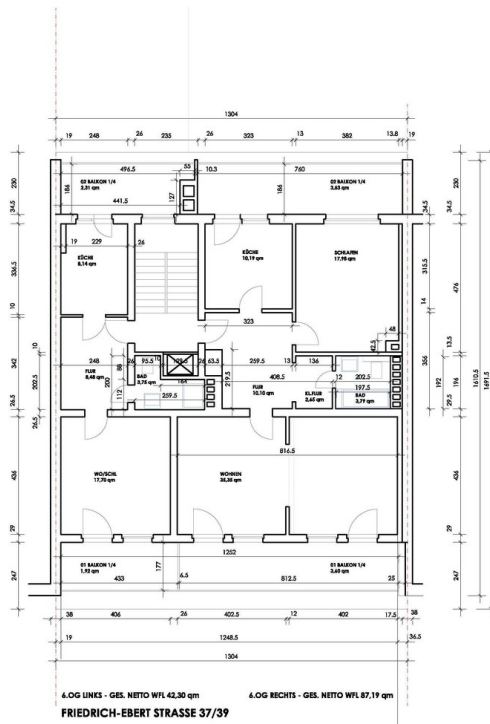
Exposé - Galerie



Exposé - Galerie



Exposé - Grundrisse



VORH.ZUSTAND 6. OBERGESCHOSS

INDEX	DATUM	ÄNDERUNG	NAME

DIPL.-ING. HEIKE PETERMANN-HESS (FH) AK-NW
 REIHELSTRASSE 140 40227 DÜSSELDORF
 TEL. 0211-4259116 FAX 0211-424174

BAUAKZESSNAME	KENNZ. BA.
MEHRFAM.HAUS	829
FRIEDRICH-EBERT STRASSE 37-39	
DÜSSELDORF	
BAUFÜHR.	AK. 1:100
DR. WERNER KUNZE	BLATTGRÖSSE
ARNOLDSTRASSE 19	DIN A3
40227 DÜSSELDORF	ZEICHNUNG NR.
DARSTELLUNG	08
GRUNDRISS 6. OG	DATUM
TEILBEREICH	28.07.2013
VORH. ZUSTAND	PL. HP