

Exposé

Einfamilienhaus in Hilders-Wickers

Seltene Gelegenheit in der Rhön – Charmantes, rollstuhlgeeignetes Architekten-Chalet in Ortsrandlage



Objekt-Nr. OM-462369

Einfamilienhaus

Verkauf: **590.000 €**

Ansprechpartner:
Familie Ackermann

36115 Hilders-Wickers
Hessen
Deutschland

| | | | |
|-------------------|-------------------------|--------------|----------------|
| Baujahr | 1964 | Zustand | gepflegt |
| Grundstücksfläche | 1.139,00 m ² | Schlafzimmer | 5 |
| Zimmer | 8,00 | Badezimmer | 2 |
| Wohnfläche | 160,00 m ² | Garagen | 1 |
| Nutzfläche | 46,00 m ² | Stellplätze | 2 |
| Energieträger | Öl | Heizung | Zentralheizung |
| Übernahme | Nach Vereinbarung | | |

Exposé - Beschreibung

Objektbeschreibung

Das im Jahr 1964 individuell geplante Architektenhaus fügt sich harmonisch in die Hanglage ein. Es überzeugt durch seine zeitlose Architektur, lichtdurchflutete Räume und ein besonderes Wohngefühl, das Natur, Ruhe und Großzügigkeit auf besondere Weise verbindet. Große Fensterflächen holen die Natur ins Haus und schaffen zu jeder Jahreszeit eine außergewöhnliche Wohnatmosphäre.

Wohnen mit Weitblick:

Das großzügige Wohn- und Esszimmer bildet das Herzstück des Hauses. Hier genießen Sie den freien Blick über die Rhön sowie eine ideale Süd- und Westausrichtung mit herrlichen Sonnenstunden bis in den Abend.

Ein repräsentatives Arbeitszimmer mit maßgefertigten Einbauten bietet ideale Voraussetzungen für Homeoffice, Bibliothek oder Atelier. Das geräumige Schlafzimmer verfügt über hochwertige Einbaumöbel und verbindet Komfort mit zeitloser Eleganz.

Ein Badezimmer mit bodengleicher Dusche sowie die weitgehend barrierearme Gestaltung ermöglichen komfortables Wohnen bis ins hohe Alter.

Von der Küche aus gelangen Sie direkt auf die teilüberdachte Südterrasse, die sich perfekt für ein Frühstück in der Morgensonne oder entspannte Sommerabende mit Blick ins Grüne eignet.

Ein besonderes Highlight ist das stilvolle Klavier- bzw. Musikzimmer mit einem beeindruckenden Massivholzregal über zwei Ebenen – ein Raum mit einzigartigem Charakter und besonderer Atmosphäre.

Viel Platz für Familie, Gäste oder mehrere Generationen:

Im Obergeschoss befinden sich helle Zimmer mit wunderschönem Blick in die Natur. Sie eignen sich ideal als Kinder-, Gäste- oder Hobbyräume.

Die separate Einliegerwohnung sowie die integrierte Garage im Erdgeschoss eröffnen zusätzliche Nutzungsmöglichkeiten, beispielsweise für Gäste, Mehrgenerationenwohnen, Homeoffice oder eine Vermietung.

Das 1139 m² große Grundstück bietet ein außergewöhnlich hohes Maß an Ruhe, Privatsphäre und Lebensqualität. Der liebevoll angelegte Garten lädt zum Entspannen, Gärtnern und Genießen ein.

Ein charmantes Gartenhaus mit überdachter Holzveranda schafft einen weiteren Rückzugsort und bietet einen herrlichen Blick nach Nordwesten sowie ideale Voraussetzungen für gesellige Abende oder entspannte Stunden inmitten der Natur.

Ausstattung

Auf einen Blick:

- Architektenhaus mit besonderem Raumkonzept
- Rollstuhlgeeignetes Wohnen mit großzügigen, lichtdurchfluteten Wohnbereichen
- Einliegerwohnung und integrierte Garage
- Exklusive Ortsrandlage mit unverbaubarer Fernsicht
- Blick Richtung Wasserkuppe
- große teilüberdachte Südterrasse, großzügiger Garten
- Gartenhaus mit Veranda
- 1139 m² großes Grundstück

Fußboden:

Teppichboden

Weitere Ausstattung:

Terrasse, Garten, Keller, Vollbad, Duschbad, Einbauküche, Gäste-WC

Sonstiges

Provisionsfreier Verkauf von Privat.

Diese außergewöhnliche Immobilie ist perfekt für Menschen, die Ruhe, Natur, Weitblick und architektonischen Charakter schätzen.

Lage

Lage – dort wohnen, wo andere Urlaub machen

Die Immobilie befindet sich in ruhiger und begehrter Ortsrandlage in der Rhön. Direkt vor der Haustür beginnen zahlreiche Wander- und Radwege, die durch eine der schönsten Mittelgebirgslandschaften Deutschlands führen.

Die Wasserkuppe mit ihren vielfältigen Freizeitmöglichkeiten ist schnell erreichbar. Ob Wandern, Radfahren, Mountainbiken, Langlaufen oder einfach die einzigartige Natur genießen – hier verbindet sich Wohnen mit hoher Lebensqualität.

Einkaufsmöglichkeiten, Ärzte und weitere Einrichtungen des täglichen Bedarfs befinden sich in kurzer Entfernung.

Infrastruktur:

Apotheke, Lebensmittel-Discount, Allgemeinmediziner, Kindergarten, Grundschule, Hauptschule, Realschule, Gymnasium, Gesamtschule, Öffentliche Verkehrsmittel

Exposé - Galerie



Wohnzimmer



Arbeitszimmer

Exposé - Galerie



Flur



Klavierzimmer



Dachgeschoss

Exposé - Galerie



Kinderzimmer



Gästezimmer

Exposé - Galerie



Ausblick Dachfenster



Terrasse

Exposé - Galerie



Gartenhütte und Terrasse

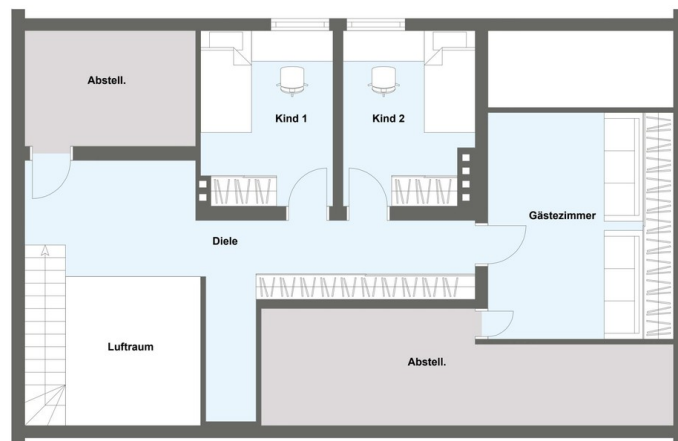


Einliegerwohnung

Exposé - Grundrisse



Erdgeschoss



Dachgeschoss

Exposé - Grundrisse



Keller