

Exposé

Doppelhaushälfte in Bissendorf

**Einziehen & Wohlfühlen | Moderne Doppelhaushälfte in
Bissendorf - Osnabrück | 140 m² | KfW 55**



Objekt-Nr. OM-462297

Doppelhaushälfte

Verkauf: **479.000 €**

Kurt-Schwarzmann-Str. 12B
49143 Bissendorf
Niedersachsen
Deutschland

Baujahr	2016	Übernahme	Nach Vereinbarung
Grundstücksfläche	330,00 m ²	Zustand	Neuwertig
Etagen	2	Schlafzimmer	3
Zimmer	4,00	Badezimmer	2
Wohnfläche	140,00 m ²	Garagen	1
Nutzfläche	27,41 m ²	Stellplätze	5
Energieträger	Gas	Heizung	Fußbodenheizung

Exposé - Beschreibung

Objektbeschreibung

Willkommen in Ihrem neuen Zuhause.

Diese moderne Doppelhaushälfte in Bissendorf - Osnabrück verbindet zeitgemäßes Wohnen mit hoher Energieeffizienz und einer familienfreundlichen Lage. Mit ca. 140 m² Wohnfläche auf einem 330 m² großen Grundstück bietet die Immobilie ausreichend Platz für Familien, Paare oder alle, die Wert auf komfortables Wohnen mit eigenem Garten legen.

Das im Jahr 2016 errichtete KfW-55-Haus überzeugt durch eine durchdachte Raumaufteilung, helle Wohnräume und eine hochwertige Ausstattung. Große Fensterflächen schaffen eine freundliche Wohnatmosphäre und sorgen für viel Tageslicht in allen Bereichen des Hauses.

Der großzügige Wohn- und Essbereich mit direktem Zugang zur Terrasse und zum Garten bildet das Herzstück des Hauses. Hier genießen Sie entspannte Stunden mit Familie und Freunden oder lassen den Tag in ruhiger Umgebung ausklingen.

Zur Ausstattung gehören unter anderem eine Fußbodenheizung, dreifach verglaste Fenster sowie elektrische Rollläden, die für zusätzlichen Wohnkomfort und niedrige Energiekosten sorgen.

Die Immobilie befindet sich in einer ruhigen Wohnlage von Bissendorf bei Osnabrück. Einkaufsmöglichkeiten, Schulen, Kindergärten sowie die Anbindung an die A30 sind schnell erreichbar und machen den Standort besonders attraktiv für Familien und Berufspendler.

Eine gepflegte Immobilie mit modernem Wohnkomfort, eigener Gartenfläche und hoher Lebensqualität – ideal für alle, die ein Zuhause zum Wohlfühlen suchen.

Ausstattung

- ca. 140 m² Wohnfläche
- ca. 330 m² Grundstück
- Baujahr 2016
- KfW-55-Effizienzhaus
- Fußbodenheizung
- Dreifach verglaste Fenster
- Elektrische Rollläden
- Terrasse und Garten
- Mehrere Stellplätze
- Provisionsfrei
- Ruhige Wohnlage in Bissendorf bei Osnabrück

Fußboden:

Laminat, Fliesen, Sonstiges (s. Text)

Weitere Ausstattung:

Terrasse, Garten, Duschbad, Gäste-WC

Sonstiges

Der Verkauf erfolgt provisionsfrei direkt vom Eigentümer.

Gerne senden wir Ihnen weitere Informationen, Grundrisse und Objektunterlagen zu. Besichtigungstermine sind nach Vereinbarung jederzeit möglich.

Lage

Lage

Die Immobilie befindet sich in einer ruhigen und familienfreundlichen Wohnlage von Bissendorf, einer der gefragtesten Gemeinden im Landkreis Osnabrück.

Bissendorf verbindet die Vorzüge eines naturnahen Wohnumfelds mit einer hervorragenden Infrastruktur. Einkaufsmöglichkeiten, Kindergärten, Schulen, Ärzte sowie zahlreiche Freizeit- und Sportangebote befinden sich in kurzer Entfernung und sind bequem erreichbar.

Die Nähe zur Stadt Osnabrück macht den Standort besonders attraktiv für Berufspendler. Über die A30 sowie die gute Verkehrsanbindung erreichen Sie die Osnabrücker Innenstadt in wenigen Minuten. Gleichzeitig profitieren Sie von einer angenehmen Wohnatmosphäre abseits des Großstadttrubels.

Die Kombination aus ruhiger Wohnlage, guter Infrastruktur und kurzen Wegen macht Bissendorf zu einem beliebten Wohnort für Familien, Paare und Berufstätige.

Infrastruktur:

Apotheke, Lebensmittel-Discount, Allgemeinmediziner, Kindergarten, Grundschule, Hauptschule, Realschule, Gymnasium, Gesamtschule, Öffentliche Verkehrsmittel

Exposé - Energieausweis

Energieausweistyp	Verbrauchsausweis
Erstellungsdatum	ab 1. Mai 2014
Endenergieverbrauch	45,00 kWh/(m ² a)
Energieeffizienzklasse	A



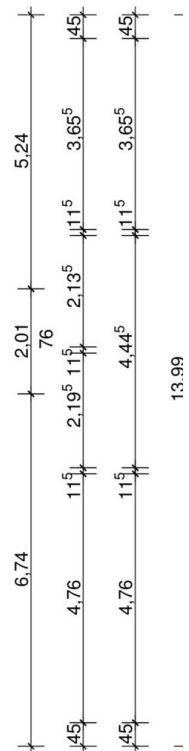
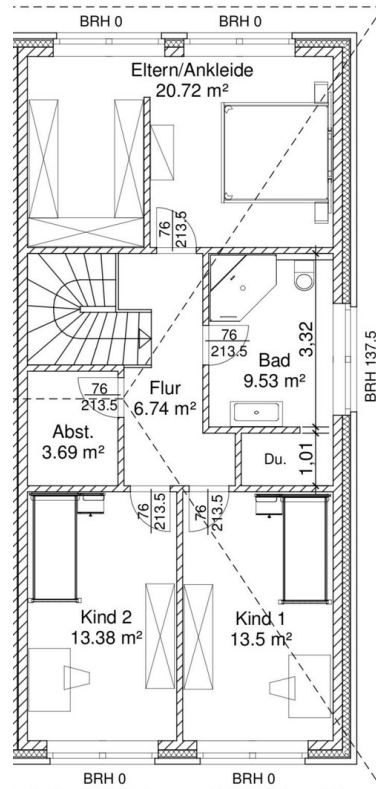
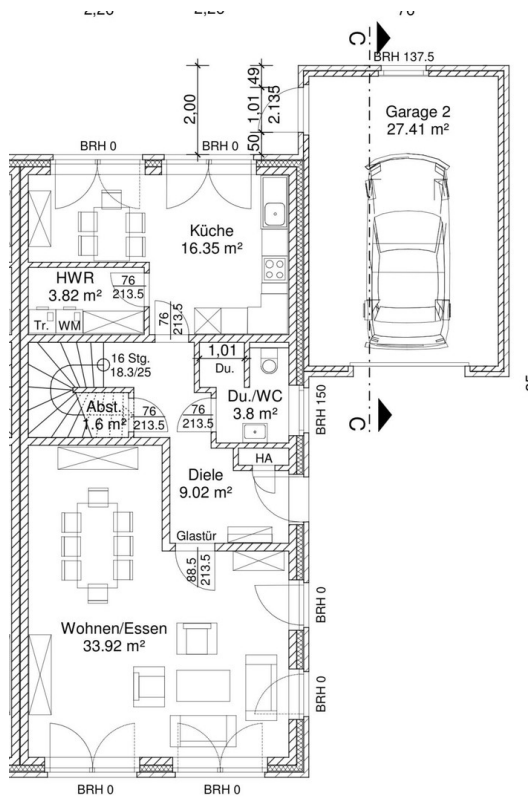
Exposé - Galerie



Exposé - Galerie



Exposé - Galerie



Exposé - Galerie

