

Exposé

Wohnung in Schleswig

Charmante 3Zi-Altbauwohnung in zentraler Lage



Objekt-Nr. OM-462278

Wohnung

Vermietung: **800 € + NK**

Ansprechpartner:
Felix Hansen

Heinrich-Philippsen-Str. 39
24837 Schleswig
Schleswig-Holstein
Deutschland

Baujahr	1934	Miete Garage/Stellpl.	25 €
Etagen	4	Übernahme	sofort
Zimmer	3,00	Zustand	renoviert
Wohnfläche	77,00 m ²	Schlafzimmer	1
Nutzfläche	18,00 m ²	Badezimmer	1
Energieträger	Öl	Etage	1. OG
Nebenkosten	100 €	Stellplätze	1
Heizkosten	200 €	Heizung	Zentralheizung

Exposé - Beschreibung

Objektbeschreibung

Diese stilvolle 3-Zimmer-Wohnung im 1. Obergeschoss eines gepflegten Mehrfamilienhauses in der Heinrich-Philippson-Straße in Schleswig verbindet klassischen Altbaucharme mit modernem Wohnkomfort. Die ca. 77 m² große Wohnung wurde nach dem Kauf Ende 2025 umfassend und hochwertig renoviert und präsentiert sich heute in einem besonders ansprechenden Zustand.

Besonderes Augenmerk wurde auf den Erhalt und die Aufwertung des ursprünglichen Charakters gelegt: Elegante Kassettentüren, geschliffene und geölte Dielenböden sowie eine neue moderne Küche schaffen ein stilvolles Wohnambiente mit viel Atmosphäre.

Ausstattung

Highlights auf einen Blick:

ca. 77 m² Wohnfläche

3 Zimmer

hochwertige Renovierung Anfang 2026

Kassettentüren & aufgearbeitete Dielenböden

neue Einbauküche

kleine Loggia

Tageslichtbad mit Badewanne

Kellerraum

ruhige, zentrale Lage in Schleswig

gepflegtes Mehrfamilienhaus aus ca. 1934

Fußboden:

Parkett

Weitere Ausstattung:

Balkon, Keller, Vollbad, Einbauküche

Sonstiges

Bei Interesse freuen wir uns über Ihre Anfrage zur Vereinbarung eines Besichtigungstermins.

Wichtiger Hinweis:

Es werden nur Anfragen mit folgenden Angaben berücksichtigt:

Vollständiger Name

Anzahl der einziehenden Personen

Beruf / Einkommen

Telefonnummer

E-Mail-Adresse

Lage

Die Wohnung verfügt über:

ein großzügiges Wohnzimmer,

zwei weitere helle Zimmer,
eine neue Küche mit Zugang zur kleinen Loggia,
ein Tageslichtbad mit Badewanne,
einen praktischen Kellerraum.

Die ruhige und dennoch zentrale Lage ermöglicht kurze Wege in die Schleswiger Innenstadt, zu Einkaufsmöglichkeiten, Ärzten, Schulen und öffentlichen Verkehrsmitteln. Ein Spielplatz befindet sich direkt gegenüber der Wohnanlage – ideal auch für kleine Familien.

Infrastruktur:

Apotheke, Lebensmittel-Discount, Allgemeinmediziner, Kindergarten, Realschule, Öffentliche Verkehrsmittel

Exposé - Energieausweis

Energieausweistyp	Verbrauchsausweis
Erstellungsdatum	ab 1. Mai 2014
Endenergieverbrauch	150,60 kWh/(m ² a)
Energieeffizienzklasse	E

Exposé - Galerie

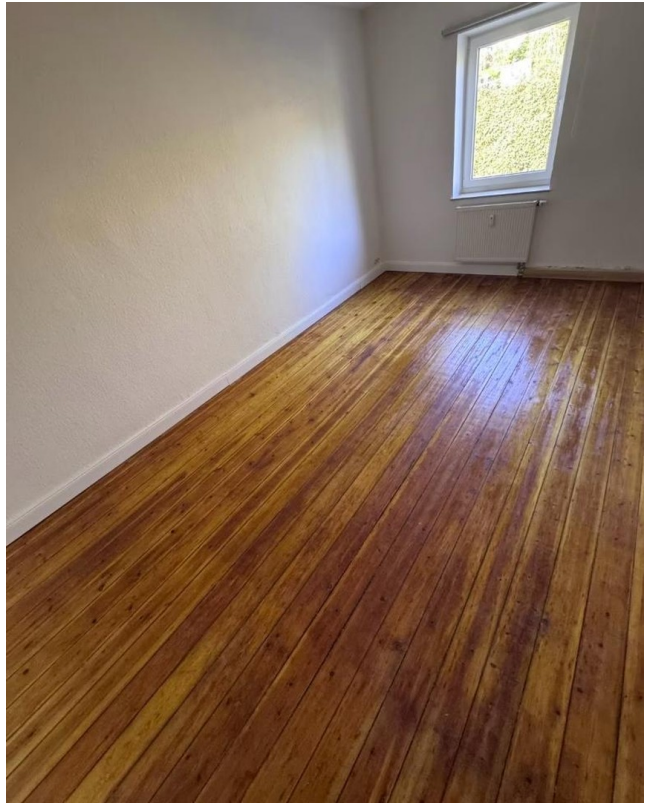


Wohnzimmer

Exposé - Galerie



Flur



Zimmer 1



Küche

Exposé - Galerie



Badezimmer



Balkon inkl. Stellplatz

