

Exposé

Erdgeschosswohnung in Iserlohn

Wohnung in 58642 Iserlohn-Letmathe, ca. 83 m²



Objekt-Nr. OM-462191

Erdgeschosswohnung

Vermietung: **540 € + NK**

Ansprechpartner:
Reinhold Berlin

58642 Iserlohn
Nordrhein-Westfalen
Deutschland

Baujahr	1904	Übernahme	ab Datum
Etagen	3	Übernahmedatum	01.08.2026
Zimmer	3,00	Zustand	gepflegt
Wohnfläche	83,00 m ²	Schlafzimmer	1
Nutzfläche	8,00 m ²	Badezimmer	1
Energieträger	Gas	Etage	Erdgeschoss
Nebenkosten	125 €	Heizung	Etagenheizung
Mietsicherheit	1.080 €		

Exposé - Beschreibung

Objektbeschreibung

Wohnung im EG in einem 3-Familienhaus mit 3 Zimmern, Küche, Bad, Abstellraum, Waschküche und eigener Keller. Garten und Terrasse mit Sitzecke für Gemeinschaftsnutzung.

ca. 83 m²

Die Wohnung betritt man über einen Flur, der links in Bad und Küche, geradeaus in den Schlafraum und rechts in den Wohn-/Essraum (2 Zimmer) führt.

Alle Fenster sind 2-fach-Isolierverglast. Die Wohnung hat eine eigene Gas-Etagenheizung mit Therme im Abstellraum.

Die Böden haben überwiegend einen rötlich-braunen Laminatboden. Das Bad ist mit Fliesen belegt. Parkplätze sind vor dem Haus.

Ausstattung

Es können ggf. einige Möbel des aktuellen Mieters übernommen werden, wie Kleiderschrank, offenes Büchregal oder die Garderobe.

Fußboden:

Laminat, Fliesen

Weitere Ausstattung:

Terrasse, Garten, Keller, Vollbad

Lage

Am Ende der Luisenstraße ist die Fußgängerbrücke über die Lenne zum neuen Lenne-Café (R-Café - ca. 180 m vom Haus) und zur Innenstadt (Fußgängerzone - ca. 290 m vom Haus).

Infrastruktur:

Apotheke, Lebensmittel-Discount, Allgemeinmediziner, Kindergarten, Grundschule, Hauptschule, Realschule, Gymnasium, Öffentliche Verkehrsmittel

Exposé - Energieausweis

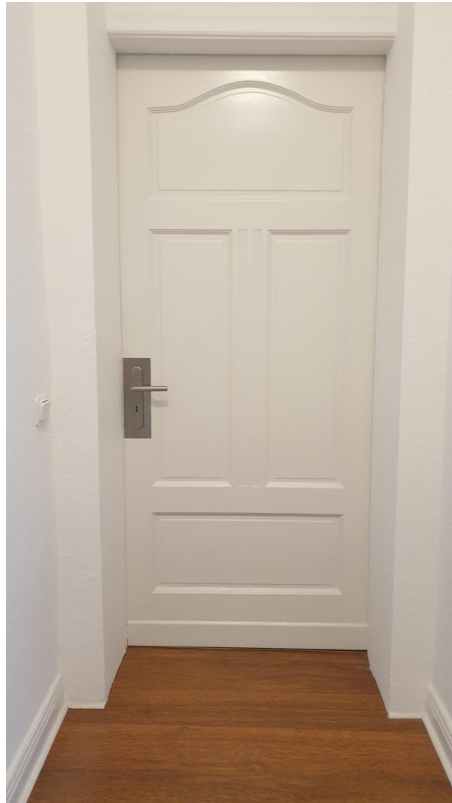
Energieausweistyp	Bedarfsausweis
Erstellungsdatum	ab 1. Mai 2014
Endenergiebedarf	272,50 kWh/(m ² a)
Energieeffizienzklasse	H

Exposé - Galerie



Wohnraum

Exposé - Galerie



Tür zum Wohnraum



Esszimmer oder 2. Schlafrum

Exposé - Galerie



Esszimmer oder 2. Schlafrum



Esszimmer oder 2. Schlafrum

Exposé - Galerie



Esszimmer oder 2. Schlafrum



Bad

Exposé - Galerie



Küche



Küche

Exposé - Galerie



Schlafraum zum Garten



Etageneingangtür vom Hausflur

Exposé - Galerie



Abstellraum mit Therme



Gemeinschaftsgarten

Exposé - Galerie



Keller



Waschraum im Keller

Exposé - Galerie



Hausfassade Luisenstraße



Brücke Ende Luisenstraße

Exposé - Galerie

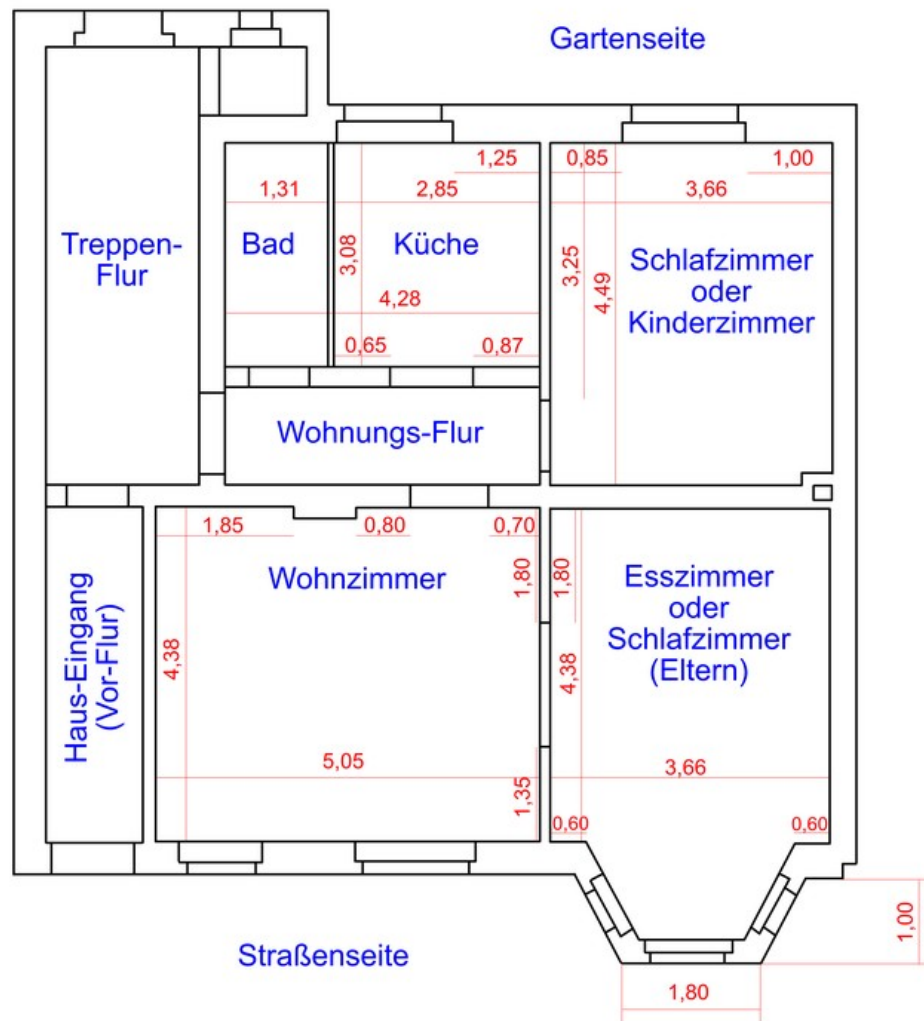


Blick von Brücke auf Lenne

Exposé - Grundrisse

Luisenstraße EG

Stand 22.11.2020 - Version 3



Skizze