

Exposé

Penthouse in Berlin

Modernes Penthouse-Loft in Berlin-Mitte direkt an der Spree



Objekt-Nr. OM-462177

Penthouse

Verkauf: **435.000 €**

Ansprechpartner:
Cedric Christiani

Wilhelmine-Gemberg-Weg 6
10179 Berlin
Berlin
Deutschland

Baujahr	1996	Übernahme	sofort
Etagen	5	Zustand	Neuwertig
Zimmer	1,00	Schlafzimmer	1
Wohnfläche	54,00 m ²	Badezimmer	1
Nutzfläche	54,00 m ²	Etage	5. OG
Energieträger	Fernwärme	Tiefgaragenplätze	1
Preis Garage/Stellpl.	40.000 €	Heizung	Zentralheizung
Hausgeld mtl.	280 €		

Exposé - Beschreibung

Objektbeschreibung

Dieses traumhafte Penthouse mit 54 m² befindet sich im obersten Stockwerk des Deutschen Architekturzentrums in Berlin-Mitte.

Es ist ein Neubau (1996) im obersten Stockwerk einer umgebauten Industriehalle (Baujahr 1899) direkt an der Spree.

Das einzigartige Penthouse wurde von Neikes Architekten entworfen und besticht durch ein exklusives Interieur-Designkonzept, das auf den Farben von Le Corbusier basiert.

Es ist das perfekte Zuhause für ein designorientiertes Paar, das in einer der pulsierendsten Städte der Welt ein außergewöhnliches Domizil sucht.

Die langen, geraden Wände bieten Kunstsammlern den idealen Rahmen, um ihre Lieblingsstücke zu präsentieren.

Der Blick reicht über die Media-Spree im Osten und den einen Panoramablick vom Bett im Westen auf den Alexanderturm.

Genießen Sie entspannte Abendessen auf Ihrer privaten Terrasse oder veranstalten Sie mit größeren Gruppen ein Barbecue auf der 100 m² großen Gemeinschaftsterrasse mit Blick auf die Spree.

This gorgeous Penthouse unit of 54 qm is located on top of the Deutsches Architektur Zentrum in Berlin-Mitte.

It is a new construction (1996) on the top floor of a converted industrial factory (built 1899) right at the River Spree.

The unique Penthouse was designed by renowned Neikes Architects, and features an exclusive interior design concept based on the colours of Le Corbusier.

It is the perfect home for a design-oriented couple, that is looking for an eclectic pied-a-terre in one of the most vibrant cities in the world.

The long and straight walls make it the perfect setting for art collectors to display their favourite pieces.

You can overlook the Media Spree area to the East and also have panoramic views of the Alexander Tower from your bed to the West.

Ausstattung

Dieses Penthouse bietet Ihnen

- eine einzigartige innovative Küchen
- ein Badezimmer mit Weitblick und Badeloft Standbecken
- ein innovatives Kvadrat-Vorhangsystem
- ein luxuriöses Kreon-Lichtsystem mit integriertem Lautsprecher
- ein TV-Sideboard und einen Stauraum
- eine private Dachterrasse (12 m²)
- Zugang zu den gemeinschaftlichen Dachterrassen (100 m²)
- einen privaten Abstellraum im Untergeschoss (12 m²)
- einen privaten Garagenstellplatz mit E-Ladestation auf Anfrage

This Penthouse comes with:

- unique solid kitchen block unit
- natural light bathroom with shower and Badeloft appliances
- innovative Kvadrat curtain system
- luxury Kreon light system with built-in speaker
- TV Side Board and storage unit
- private roof top terrace (12 qm)
- access to community roof top terraces (100 qm)
- private storage room in basement (12 qm)
- private garage parking space with E-Charger on request

Fußboden:

Sonstiges (s. Text)

Weitere Ausstattung:

Keller, Dachterrasse, Aufzug, Duschbad, Einbauküche

Sonstiges

Diese Immobilie wird direkt vom Eigentümer verkauft und ist daher für den Käufer provisionsfrei.

Wir möchten ausdrücklich nicht von Immobilienmaklern kontaktiert werden.

This property is being sold by the direct owner and is therefore commission free for the buyer.

We would not like to be contacted by any real estate agents.

Lage

Dieses Designer-Penthouse liegt im Luisenstadt-Viertel, eingebettet zwischen der Spree und dem kreativen Zentrum Kreuzberg mit seinen zahlreichen Startups.

Diese Ecke von Mitte ist ein Paradies für Architekturliebhaber, umgeben von der neoklassizistischen St.-Michael-Kirche, umgebauten Fabriken aus dem 20. Jahrhundert und dem typischen Berliner Altbau.

Die große Vielfalt des Berliner Lebens liegt Ihnen in Luisenstadt zu Füßen:

Einige der besten Restaurants, Museen und Konzerthäuser der Stadt befinden sich in unmittelbarer Nähe, ebenso wie eine hervorragende Anbindung an den öffentlichen Nahverkehr und Schulen – und das alles direkt an der wunderschönen Spree.

Entfernungen zu Fuß: (Walking distances)

- Busbahnhof 165 und 265. 1 Minute
- U8 Heinrich-Heine-Str. 5 Minuten
- Ostbahnhof 7 Minuten
- U2 Märkisches Museum 8 Minuten
- Markthalle 9. 10 Minuten

Fahrstrecken: (Driving distances)

- Gendarmenmarkt 8 Minuten
- City West/KaDeWe 20 Minuten
- Flughafen BER 25 Minuten

This Designer Penthouse is located in the Luisenstadt quarter, tucked between the River Spree and the creative and start-up hub of Kreuzberg.

This corner of Mitte is an architecture-lover's paradise, surrounded by the Neoclassical St. Michael's Church, converted 20th Century

factories, and typical Berliner Altbau.

The great diversity of Berlin life is at your doorstep in Luisenstadt, with some of the city's best restaurants, museums, concert halls, nearby, excellent public transport links and schools, all while living

right on the beautiful River Spree.

Infrastruktur:

Apotheke, Lebensmittel-Discount, Allgemeinmediziner, Kindergarten, Grundschule, Hauptschule, Realschule, Gymnasium, Gesamtschule, Öffentliche Verkehrsmittel

Exposé - Galerie



Dining area



Le Corbusier Colours

Exposé - Galerie



Living



Full kitchen

Exposé - Galerie



Work station



No furniture 1

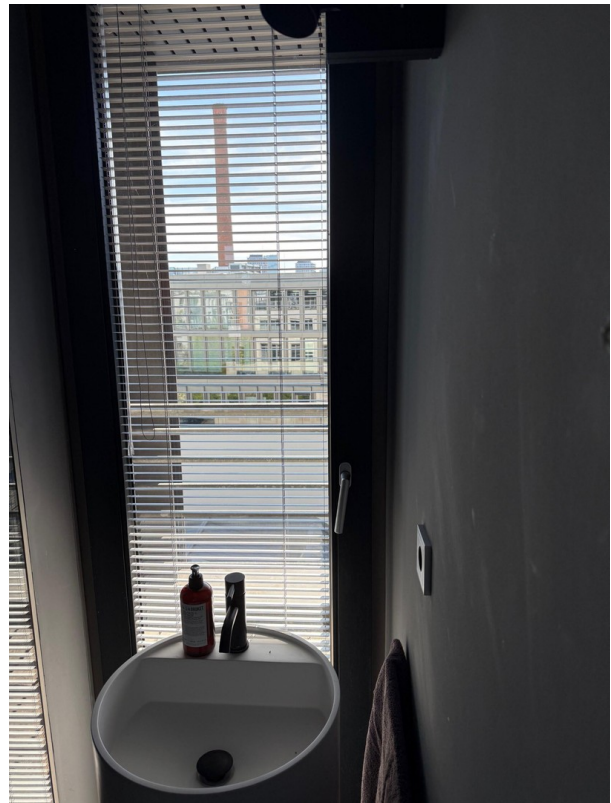
Exposé - Galerie



No furniture 2



Bathroom



Bathroom view

Exposé - Galerie



Private terrace



Terrace access

Exposé - Galerie



Outside seating



Community terrace

Exposé - Galerie

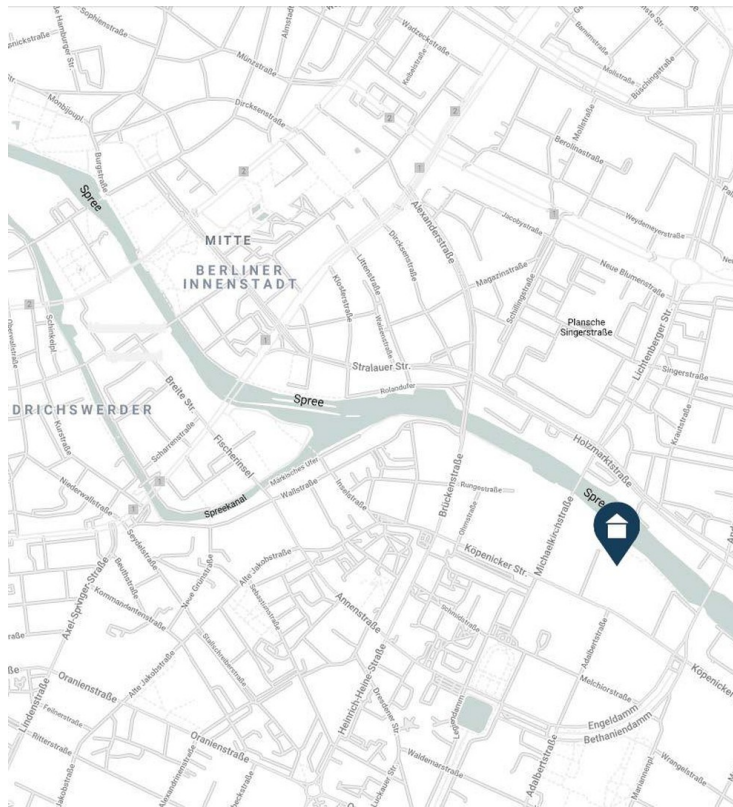


Eastern view



Western view

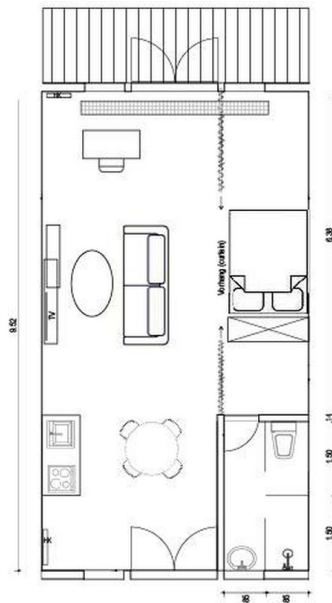
Exposé - Galerie



Penthouse location

DAZ Penthouse

Alternativer Grundriss (alternative floor plan)



Floor plan idea