

Exposé

Einfamilienhaus in Hochstätten

Einfamilienhaus mit Ausbaupotenzial & Garten | Provisionsfrei!



Objekt-Nr. OM-462127

Einfamilienhaus

Verkauf: **59.900 €**

Michelau 4
55585 Hochstätten
Rheinland-Pfalz
Deutschland

Baujahr	1930	Wohnfläche	51,00 m ²
Grundstücksfläche	327,00 m ²	Übernahme	Nach Vereinbarung
Etagen	2	Zustand	Entkernt
Zimmer	2,00	Heizung	Sonstiges

Exposé - Beschreibung

Objektbeschreibung

Zum Verkauf steht ein sanierungsbedürftiges Einfamilienhaus mit vielseitigem Entwicklungspotenzial in ruhiger Lage von Hochstätten. Die Immobilie bietet eine solide Grundlage für Handwerker, Bauherren oder Käufer, die ihre Wohnvorstellungen individuell verwirklichen möchten.

Die wichtigsten Eckdaten auf einen Blick:

- ✓ Einfamilienhaus in ruhiger Lage
- ✓ aktuell ca. 52 m² Wohnfläche
- ✓ Ausbaupotenzial auf ca. 122 m² Wohnfläche
- ✓ Baugenehmigung zur Dachanhebung inkl. Gauben liegt vor
- ✓ ca. 327 m² Grundstück
- ✓ großzügiger Garten vorhanden
- ✓ Außenstellplätze
- ✓ vielseitige Gestaltungsmöglichkeiten auf 3 Ebenen
- ✓ bezugsfrei nach Absprache

Planungssicherheit:

Die bereits vorliegende Baugenehmigung zur Dachanhebung inkl. Gauben eröffnet zusätzliche Wohnfläche und flexible Gestaltungsmöglichkeiten.

Großzügiger Garten:

Der Außenbereich bietet viel Platz zur Erholung, für Familie oder gärtnerische Gestaltung und unterstreicht den charmanten Charakter der Immobilie.

Ideal für:

Käufer mit Weitblick, die den vorhandenen Bestand nutzen und mit überschaubarem Aufwand ein individuelles Zuhause schaffen möchten. Besonders attraktiv für Naturliebhaber und Ruhesuchende.

Die ruhige Lage in Hochstätten rundet das Gesamtpaket ab und macht diese Immobilie zu einem einzigartigen Angebot mit hervorragender Grundlage für individuelle Gestaltungsmöglichkeiten.

Bei Interesse freuen wir uns über eine Nachricht mit Telefonnummer zur schnellen Kontaktaufnahme. Gerne vereinbaren wir einen Besichtigungstermin!

Ausstattung

Weitere Ausstattung:

Garten, Keller

Lage

Infrastruktur:

Kindergarten, Öffentliche Verkehrsmittel

Exposé - Galerie



Erdgeschoss: Treppenaufgang



Erdgeschoss links

Exposé - Galerie



Erdgeschoss rechts



Kellergeschoss

Exposé - Galerie



Kellergeschoss



Dachgeschoss

Exposé - Galerie



Hausansicht hinten



Grundstück/Garten

Exposé - Galerie

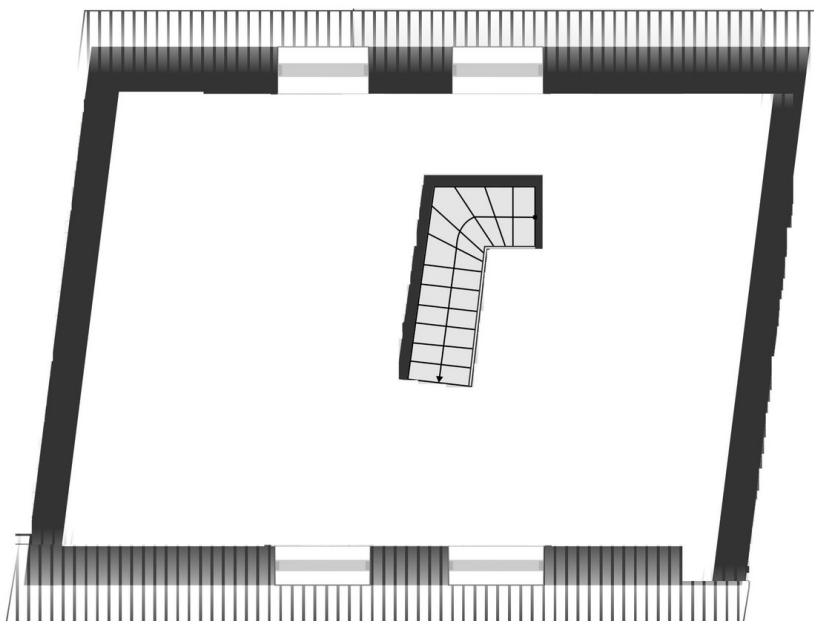


Zufahrt Grundstück

Exposé - Grundrisse

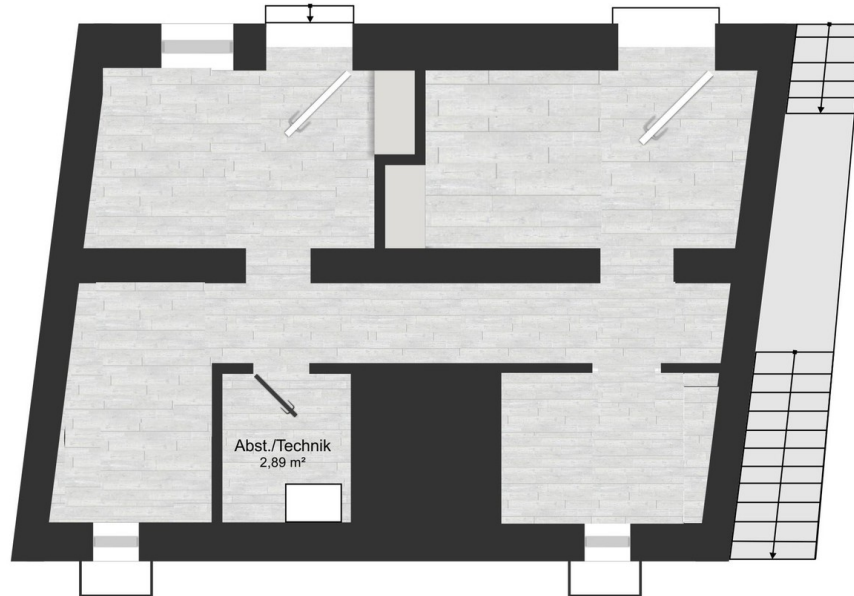


Ist-Zustand: Erdgeschoss

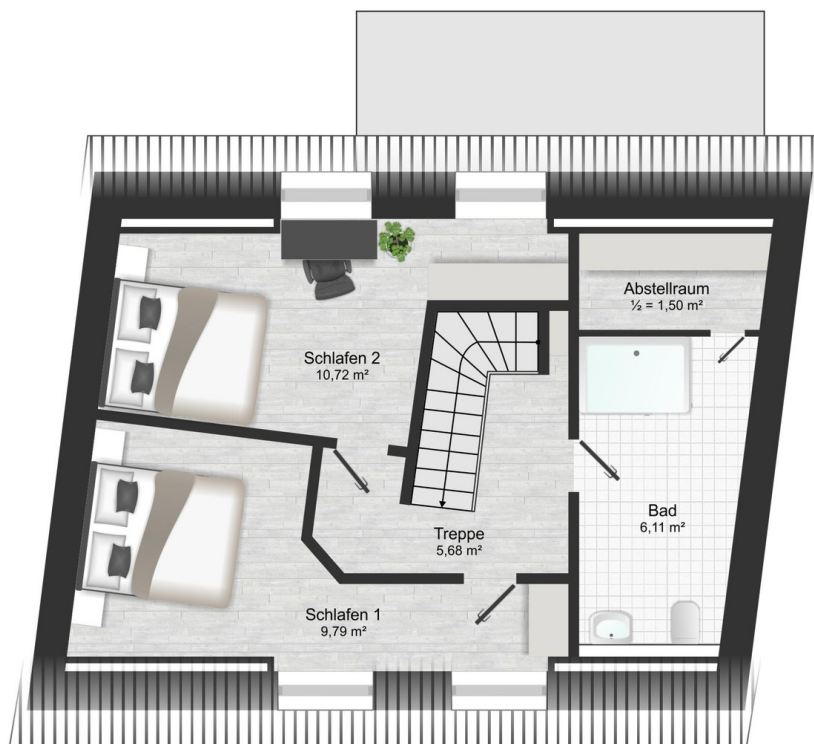


Ist-Zustand: Dachgeschoss

Exposé - Grundrisse



Ist-Zustand: Kellergeschoss

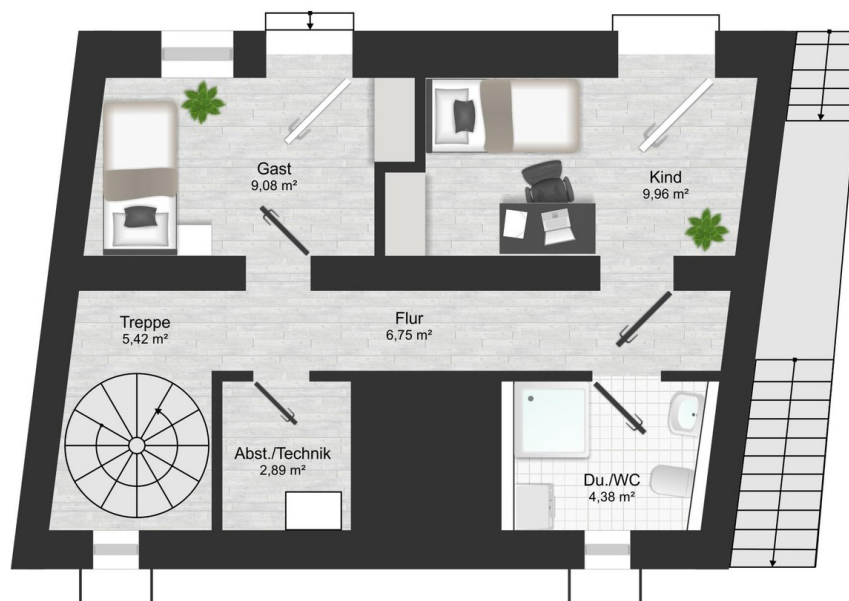


Plan-Zustand: Dachgeschoss

Exposé - Grundrisse



Plan-Zustand: Erdgeschoss



Plan-Zustand: Kellergeschoss