

Exposé

Dachgeschosswohnung in Neukieritzsch OT Lobstädt

Dachgeschosswohnung mit hellen Räumen in Lobstädt



Objekt-Nr. **OM-461943**

Dachgeschosswohnung

Vermietung: **490 € + NK**

Ansprechpartner:
Robert Krüger

Dora-Helene-Str. 1
04575 Neukieritzsch OT Lobstädt
Sachsen
Deutschland

Baujahr	1950	Miete Garage/Stellpl.	30 €
Etagen	3	Mietsicherheit	1.470 €
Zimmer	3,00	Übernahme	ab Datum
Wohnfläche	69,18 m ²	Übernahmedatum	01.08.2026
Nutzfläche	77,00 m ²	Schlafzimmer	1
Energieträger	Gas	Badezimmer	1
Nebenkosten	80 €	Etage	2. OG
Heizkosten	100 €	Stellplätze	1
Summe Nebenkosten	180 €	Heizung	Zentralheizung

Exposé - Beschreibung

Objektbeschreibung

Ab dem 01.08. steht diese gemütliche Dachgeschosswohnung in der Dora-Helene-Straße 1 in Lobstädt zur Vermietung.

Die Wohnung überzeugt durch ihre freundliche Atmosphäre, helle Zimmer und den besonderen Charme der Dachschrägen. Der Flur wird noch mit einem neuen Bodenbelag ausgestattet.

Ausstattungsmerkmale:

Helle und freundliche Wohnräume

Charmante Dachschrägen mit gemütlichem Wohngefühl

Neuer Bodenbelag im Flur

Ruhige und angenehme Hausgemeinschaft

Bodenkammer als zusätzliche Abstellmöglichkeit

Pkw-Stellplatz optional anmietbar

Bezugsfrei ab 01.08.

Die Wohnung eignet sich ideal für Singles oder Paare, die ein ruhiges Wohnumfeld mit guter Nachbarschaft schätzen.

Ausstattung

Helle und freundliche Wohnräume

Charmante Dachschrägen mit gemütlichem Wohngefühl

Neuer Bodenbelag im Flur

Ruhige und angenehme Hausgemeinschaft

Bodenkammer als zusätzliche Abstellmöglichkeit

Pkw-Stellplatz optional anmietbar

Bezugsfrei ab 01.08.

Fußboden:

Fliesen, Vinyl / PVC

Weitere Ausstattung:

Garten, Keller

Lage

Die Wohnung befindet sich in ruhiger Wohnlage in der Dora-Helene-Straße 1 im Neukieritzscher Ortsteil Lobstädt. Die Umgebung ist geprägt von einer angenehmen Nachbarschaft, viel Grün und einer entspannten Wohnatmosphäre.

Einkaufsmöglichkeiten, Ärzte, Schulen sowie Einrichtungen des täglichen Bedarfs befinden sich in der näheren Umgebung und sind teilweise auch fußläufig erreichbar. Durch die gute Anbindung an die B95 sowie den öffentlichen Nahverkehr sind Borna, Leipzig und das Leipziger Neuseenland schnell erreichbar.

Lobstädt verbindet ruhiges Wohnen im Grünen mit einer guten infrastrukturellen Anbindung und bietet damit eine attraktive Wohnlage für Pendler und Ruhesuchende gleichermaßen.

Infrastruktur:

Apotheke, Allgemeinmediziner, Grundschule, Realschule, Gesamtschule, Öffentliche Verkehrsmittel

Exposé - Energieausweis

Energieausweistyp	Bedarfsausweis
Erstellungsdatum	bis 30. April 2014
Endenergiebedarf	108,80 kWh/(m ² a)



Exposé - Galerie



Wohnzimmer

Exposé - Galerie



Wohnzimmer



Wohnzimmer

Exposé - Galerie



Wohnzimmer



Küche

Exposé - Galerie



Küche



Küche

Exposé - Galerie



Badezimmer



Schlafzimmer

Exposé - Galerie



Schlafzimmer



Schlafzimmer

Exposé - Galerie

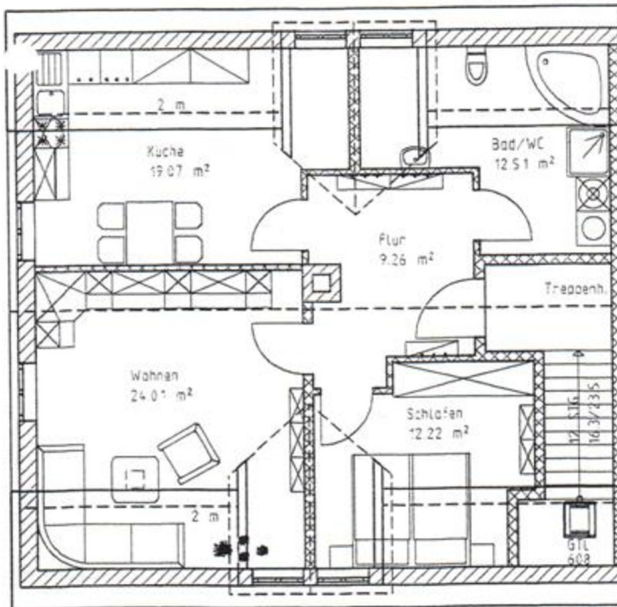


Flur



Flur

Exposé - Grundrisse



Raumbezeichnung	Grundfläche	Wohnfläche
Küche	19,07 m ²	16,47 m ²
Wohnen	24,01 m ²	21,92 m ²
Schlafen	12,22 m ²	10,92 m ²
Bad / WC	12,51 m ²	10,61 m ²
Flur	9,26 m ²	9,26 m ²
Wohn. 7 DG links	77,07 m ²	69,18 m ²