

Exposé

Wohnung in Elchingen

Moderne und helle 4-Zimmer-Wohnung - in nur 13 Minuten zur Ulmer Stadtmitte



Objekt-Nr. OM-461887

Wohnung

Vermietung: **1.060 € + NK**

Ansprechpartner:
A. Ochs

Bahnhofstraße 42
89275 Elchingen
Bayern
Deutschland

Baujahr	1972	Übernahme	ab Datum
Etagen	1	Übernahmedatum	01.09.2026
Zimmer	4,00	Zustand	modernisiert
Wohnfläche	80,00 m ²	Schlafzimmer	3
Energieträger	Öl	Badezimmer	1
Summe Nebenkosten	235 €	Etage	1. OG
Miete Garage/Stellpl.	80 €	Garagen	1
Mietsicherheit	3.180 €	Heizung	Zentralheizung

Exposé - Beschreibung

Objektbeschreibung

Die Wohnung befindet sich im Obergeschoss eines kleinen und ruhigen Mehrfamilienhauses und wurde im Sommer 2024 frisch saniert.

Das Badezimmer wurde komplett neu gemacht und glänzt nun in moderner Optik mit Neubau-Charakter. Ebenso wurden alle Fenster durch neue dreifach-verglaste Energiesparfenster getauscht, sowie Böden und Wände gemacht.

Zur Wohnung gehören vier schöne und helle Zimmer mit großen Fenstern, sowie ein Balkon.

Ihnen stehen außerdem eine Einbauküche sowie eine Garage für Ihr Auto und ein Kellerraum zur Verfügung.

Ausstattung

Fußboden:

Fliesen, Vinyl / PVC

Weitere Ausstattung:

Balkon, Keller, Einbauküche, Gäste-WC

Sonstiges

Der jährliche Energieverbrauch, als auch die

Energieeffizienzklasse basieren auf den Verbrauchswerten vor der Sanierung und berücksichtigen daher noch nicht die neu eingebauten dreifach-verglasten Energieeffizienzfenster.

Lage

Das Objekt befindet sich in Unterelchingen unweit des Bahnhofs. Mit der Bahn sind es lediglich 13 Minuten bis in die Ulmer Innenstadt. Unterelchingen liegt direkt am Autobahnkreuz A7/A8 wodurch Sie ebenfalls sehr schnell in alle Richtungen mit dem PKW unterwegs sind.

In näherer Umgebung finden Sie verschiedene Supermärkte, zwei Restaurants, eine Bäckerei und ein Café. Auch ein paar Fitnessstudios sowie eine Grün- und Parkanlage befinden sich in der Nähe.

Sowohl Kindergarten als auch Grundschule sind sehr gut zu Fuß erreichbar.

Infrastruktur:

Apotheke, Lebensmittel-Discount, Allgemeinmediziner, Kindergarten, Grundschule, Öffentliche Verkehrsmittel

Exposé - Energieausweis

Energieausweistyp	Verbrauchsausweis
Erstellungsdatum	ab 1. Mai 2014
Endenergieverbrauch	147,60 kWh/(m ² a)
Energieeffizienzklasse	E

Exposé - Galerie



Wohnzimmer

Exposé - Galerie



Kinderzimmer



Kinderzimmer

Exposé - Galerie

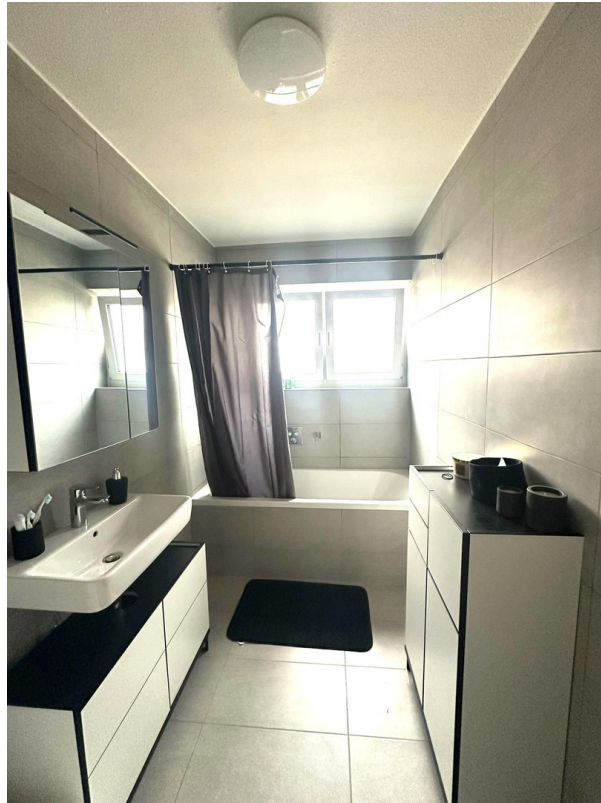


Büro/Ankleide



Küche

Exposé - Galerie



Badezimmer



WC

Exposé - Galerie



Flur



Flur



Balkon

Exposé - Grundrisse



Grundriss



Ansicht