

Exposé

Wohnung in Kaiserslautern

Exklusive, vollmöblierte 4-Zimmer-Wohnung mit großem Balkon,x



Objekt-Nr. OM-461806

Wohnung

Vermietung: **1.200 € + NK**

Franz-Rettig-Straße 16
67659 Kaiserslautern
Rheinland-Pfalz
Deutschland

Zimmer	4,00	Zustand	Erstbezug
Wohnfläche	98,00 m ²	Schlafzimmer	2
Energieträger	Gas	Badezimmer	1
Übernahme	sofort	Heizung	Sonstiges

Exposé - Beschreibung

Objektbeschreibung

Diese außergewöhnlich gepflegte und vollständig möblierte Hochparterre-Wohnung bietet modernes Wohnen auf hohem Niveau. Mit einer Wohnfläche von ca. 98 m², einer gehobenen Ausstattung und zahlreichen Extras eignet sie sich ideal für Familien, Berufspendler, internationale Fachkräfte oder Mitglieder der Kaiserslautern Military Community.

Bereits beim Betreten der Wohnung überzeugt das helle und stilvolle Wohnambiente. Große Fensterflächen sorgen für viel Tageslicht und schaffen eine angenehme Wohnatmosphäre. Die Wohnung verfügt über insgesamt vier großzügige Zimmer, die flexibel als Wohn-, Schlaf-, Arbeits- oder Gästezimmer genutzt werden können.

Der weitläufige Balkon erweitert den Wohnraum nach außen und lädt zum Entspannen ein. Zusätzlich steht ein Gartenbereich zur Verfügung, der besonders in den Sommermonaten hohen Wohnkomfort bietet.

Die moderne Einbauküche ist vollständig ausgestattet und lässt keine Wünsche offen. Das elegante Badezimmer wird durch ein separates Gäste-WC ergänzt.

Ausstattungshighlights:

Ca. 98 m² Wohnfläche

Vollständig möbliert

4 großzügige Zimmer

Hochwertige Einbauküche mit modernen Geräten

Großzügiger Balkon

Garten zur Nutzung

Modernes Badezimmer

Separates Gäste-WC

Elektrische Rollläden

Heller Laminatboden

Waschmaschine und Trockner vorhanden

Kellerraum

Partyraum mit zusätzlicher Küche im Keller

Garantierter kostenloser Stellplatz

Ruhige Wohnlage

Ein besonderer Vorteil: Die Nebenkosten beinhalten bereits Strom, Heizung und Wasser. Dadurch profitieren Sie von einer transparenten und komfortablen Kostenstruktur ohne zusätzliche Versorgungsverträge.

Attraktive Lage in Kaiserslautern-Morlautern

Die Wohnung befindet sich in einer ruhigen und angenehmen Wohngegend. Eine Bushaltestelle ist in wenigen Gehminuten erreichbar. Einkaufsmöglichkeiten, Bäckerei, Bankfiliale sowie eine Grundschule befinden sich in unmittelbarer Umgebung. Die Innenstadt von Kaiserslautern sowie die wichtigsten Arbeitgeber der Region sind schnell erreichbar.

Diese Immobilie verbindet Komfort, Qualität und eine hervorragende Wohnlage zu einem rundum attraktiven Gesamtpaket.

Ausstattung

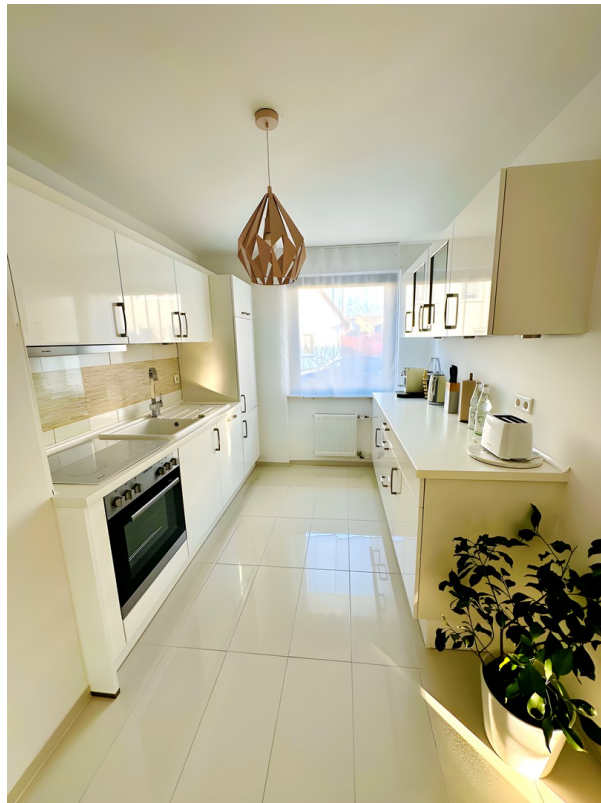
Fußboden:

Parkett, Laminat

Weitere Ausstattung:

Keller, Pool / Schwimmbad, Einbauküche, Gäste-WC

Exposé - Galerie



Exposé - Galerie



Exposé - Galerie



Exposé - Galerie



Exposé - Galerie



Exposé - Galerie



Exposé - Galerie



Exposé - Galerie



Exposé - Galerie

