

Exposé

Erdgeschosswohnung in Leinfelden-Echterdingen

Gepflegte 3-Zimmer-Eigentumswohnung mit 2 Balkonen, Gartenzugang und großem Garten in LE



Objekt-Nr. OM-461785

Erdgeschosswohnung

Verkauf: **389.000 €**

Ansprechpartner:
Laksassi

Untertorstraße 6/2
70771 Leinfelden-Echterdingen
Baden-Württemberg
Deutschland

Baujahr	1957	Übernahme	Nach Vereinbarung
Etagen	2	Zustand	renoviert
Zimmer	3,00	Schlafzimmer	2
Wohnfläche	76,00 m ²	Badezimmer	1
Nutzfläche	76,00 m ²	Etage	Erdgeschoss
Energieträger	Gas	Stellplätze	7
Hausgeld mtl.	240 €	Heizung	Zentralheizung

Exposé - Beschreibung

Objektbeschreibung

Zum Verkauf steht eine gepflegte und bezugsfreie 3-Zimmer-Eigentumswohnung mit ca. 76 m² Wohnfläche im Hochparterre eines Mehrfamilienhauses in Leinfelden-Echterdingen.

Die Wohnung überzeugt durch ihre helle Raumaufteilung, zwei Balkone sowie den direkten Zugang zum Garten. Besonders attraktiv ist der große Gartenbereich, der viel Ruhe und Erholung bietet und der Wohnung einen besonderen Wohncharakter verleiht.

In den vergangenen Jahren wurden zahlreiche Renovierungs- und Modernisierungsmaßnahmen durchgeführt. Die Gasheizung wurde 2018 erneuert. Zudem wurden die elektrischen Leitungen im gesamten Haus modernisiert. Einer der Balkone wurde kürzlich komplett erneuert.

Ausstattung

Ausstattung und Highlights:

- Ca. 76 m² Wohnfläche
- 3 Zimmer
- Hochparterre (nur wenige Stufen)
- 2 Balkone
- Direkter Zugang zum Garten
- Großer Garten / schöner Grünblick
- Bezugsfrei
- Umfangreich renoviert
- Gasheizung (Baujahr 2018)
- Elektrische Leitungen im Haus erneuert
- Neuer Balkon
- 2 Kellerräume
- Waschraum
- Fahrradraum
- Gemeinschaftliche Bühne/Dachboden
- Hausgeld ca. 240 € monatlich
- Energieausweis vorhanden

Fußboden:

Parkett, Laminat, Fliesen, Vinyl / PVC

Weitere Ausstattung:

Balkon, Terrasse, Garten, Keller, Vollbad, Einbauküche

Sonstiges

Die Wohnung eignet sich sowohl für Eigennutzer als auch für Kapitalanleger. Durch die sofortige Verfügbarkeit kann sie kurzfristig bezogen oder vermietet werden.

Besichtigungen sind nach Vereinbarung möglich. Ich freue mich auf Ihre Anfrage

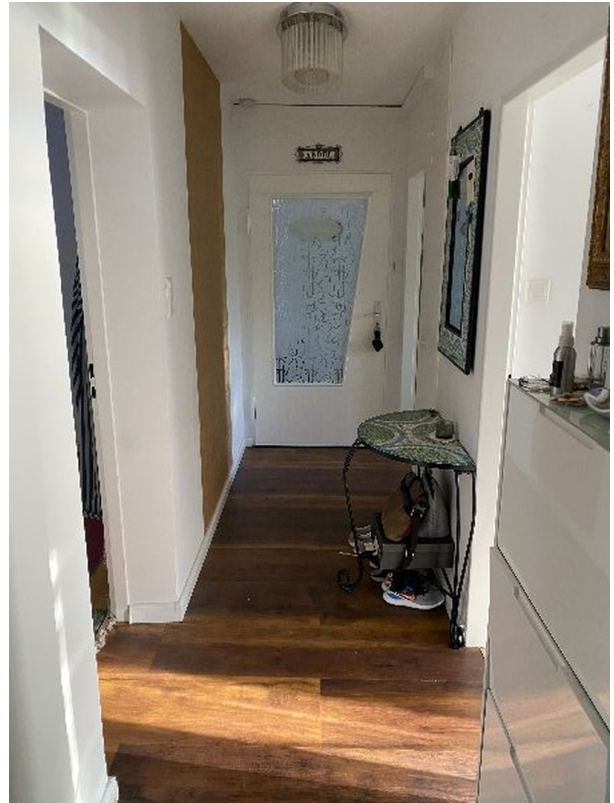
Lage

Die Wohnung befindet sich in Leinfelden-Echterdingen, einem der gefragtesten Wohnorte im Großraum Stuttgart. Einkaufsmöglichkeiten, Schulen, Kindergärten, öffentliche Verkehrsmittel sowie die Anbindung an Flughafen, Messe Stuttgart und die Stuttgarter Innenstadt sind hervorragend erreichbar.

Infrastruktur:

Apotheke, Lebensmittel-Discount, Allgemeinmediziner, Kindergarten, Grundschule, Hauptschule, Realschule, Gymnasium, Gesamtschule, Öffentliche Verkehrsmittel

Exposé - Galerie



Exposé - Galerie



Exposé - Galerie



Exposé - Galerie



