

Exposé

Dachgeschosswohnung in Helmstedt

Lichtdurchflutete 2-Zimmer-Wohnung mit kleinem Gartenanteil in Emmerstedt - Neu renoviert



Objekt-Nr. OM-461684

Dachgeschosswohnung

Vermietung: **450 € + NK**

Ansprechpartner:
Nadine Danewitz

Hauptstr. 34
38350 Helmstedt
Niedersachsen
Deutschland

Baujahr	1910	Übernahme	sofort
Zimmer	2,00	Zustand	renoviert
Wohnfläche	50,00 m ²	Badezimmer	1
Energieträger	Gas	Etage	2. OG
Nebenkosten	55 €	Garagen	1
Miete Garage/Stellpl.	40 €	Heizung	Etagenheizung
Mietsicherheit	1.350 €		

Exposé - Beschreibung

Objektbeschreibung

Diese tolle Wohnung besticht durch Ihre Helligkeit und Freundlichkeit. Sie befindet sich im Dachgeschoss eines Zweiparteienhauses, hat aber einen separaten Eingang über den Hof.

Diese Wohnung lädt durch ein helles, freundliches und offenes Ambiente, zu einem Ort ein, an dem es sich herrlich wohnen lässt und man sich wohlfühlen kann. Die leichten Dachschrägen geben den Räumen Gemütlichkeit. In dem kleinen zur Wohnung gehörenden Garten kann gewerkelt und Gemüse angezchtet oder auch einfach entspannt werden.

Insgesamt gehören zu dem Wohnobjekt fünf Wohnparteien aufgeteilt auf zwei Häuser. Auf dem Innenhof, gibt es zwei Garagen, die nach Verfügbarkeit separat für je 40 € monatlich angemietet werden können.

Sollten wir Ihr Interesse mit dieser schönen Wohnung geweckt haben, freuen wir uns, von Ihnen zu hören.

Ausstattung

Fußboden:

Laminat, Fliesen

Weitere Ausstattung:

Garten, Keller

Sonstiges

JCW VV GmbH

Machnower Str. 8

14165 Berlin

Lage

Die Wohnung liegt im östlichen Ortsteil von Helmstedt, in Emmersted. Der Ort liegt nahe der ehemaligen innerdeutschen Grenze, verfügt über eine eigene Kirche, einen Kindergarten sowie eine dörfliche Struktur mit gut 2.000 Einwohnern.

In Helmstedt selbst gibt es tolle Einkaufsmöglichkeiten,

ein umfangreiches kulturelles sowie kulinarisches Angebot sowie Ärzte, Apotheken,

Schulen und Kindergärten.

Alles in allem bietet der Standort die ideale Voraussetzung für ein abwechslungsreiches und erholsames Wohnen.

Exposé - Energieausweis

Energieausweistyp	Bedarfsausweis
Erstellungsdatum	ab 1. Mai 2014
Endenergiebedarf	346,40 kWh/(m ² a)
Energieeffizienzklasse	H

Exposé - Galerie



Flur

Exposé - Galerie



Flur



Zimmer 2

Exposé - Galerie



Küche



Küche

Exposé - Galerie



Badezimmer

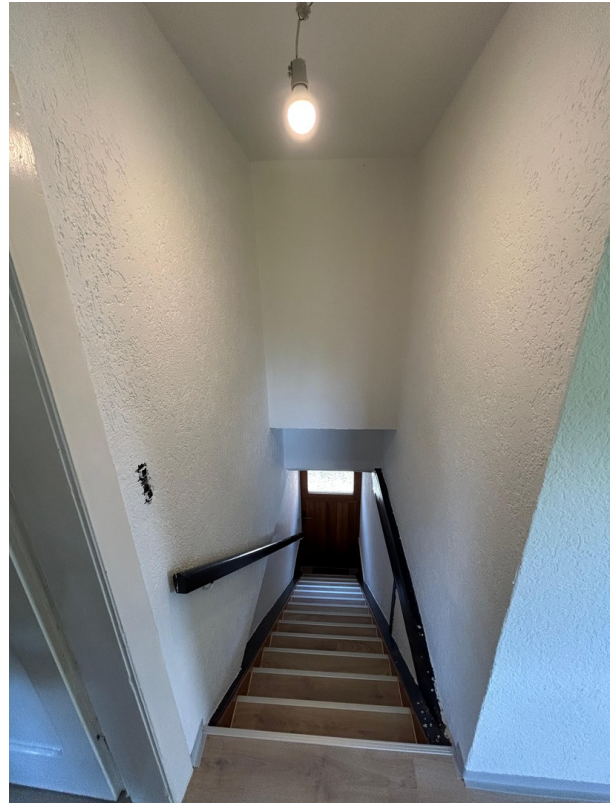


Badezimmer

Exposé - Galerie



Treppe zur Wohnung



Treppe



Straßenansicht

Exposé - Galerie



Hof

Exposé - Grundrisse

WOHNUNG WE4 HINTERHAUS
HAUPTSTR. 34
HELMSTEDT/EMMERSTEDT

OG

M 1 : 100

