

# Exposé

## Wohnung in Neu-Isenburg

### Möblierte-Zwei Zimmer-Ab Sofort-Balkon



Objekt-Nr. OM-461678

### Wohnung

Vermietung: **685 € + NK**

Bansastraße 5  
63263 Neu-Isenburg  
Hessen  
Deutschland

Baujahr	1966	Übernahme	sofort
Zimmer	2,00	Zustand	Erstbez. n. Sanier.
Wohnfläche	49,00 m <sup>2</sup>	Schlafzimmer	1
Energieträger	Gas	Badezimmer	1
Heizkosten	80 €	Etage	2. OG
Mietsicherheit	2.100 €	Heizung	Ofenheizung

# Exposé - Beschreibung

## **Objektbeschreibung**

- Große Balkon
- Möblierte Einbauküche

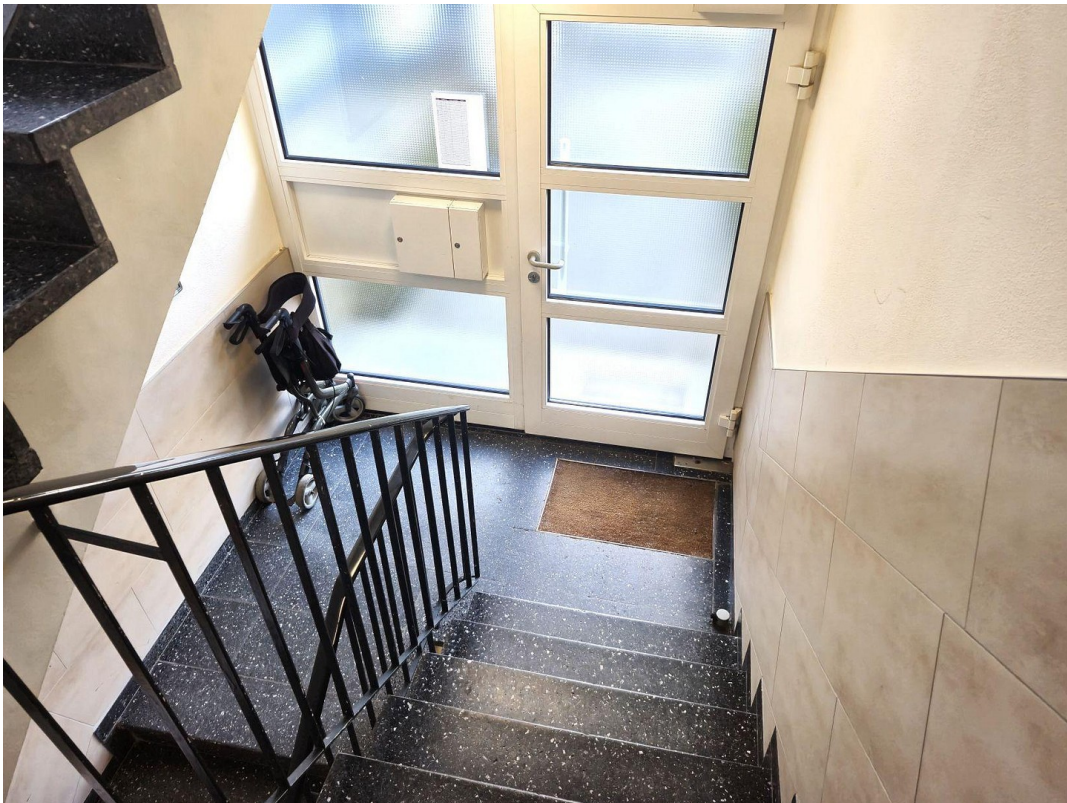
# Exposé - Energieausweis

Energieausweistyp	Verbrauchsausweis
Erstellungsdatum	ab 1. Mai 2014
Endenergieverbrauch	83,00 kWh/(m <sup>2</sup> a)
Energieeffizienzklasse	D

## Exposé - Galerie



# Exposé - Galerie



# Exposé - Galerie



# Exposé - Galerie



# Exposé - Galerie



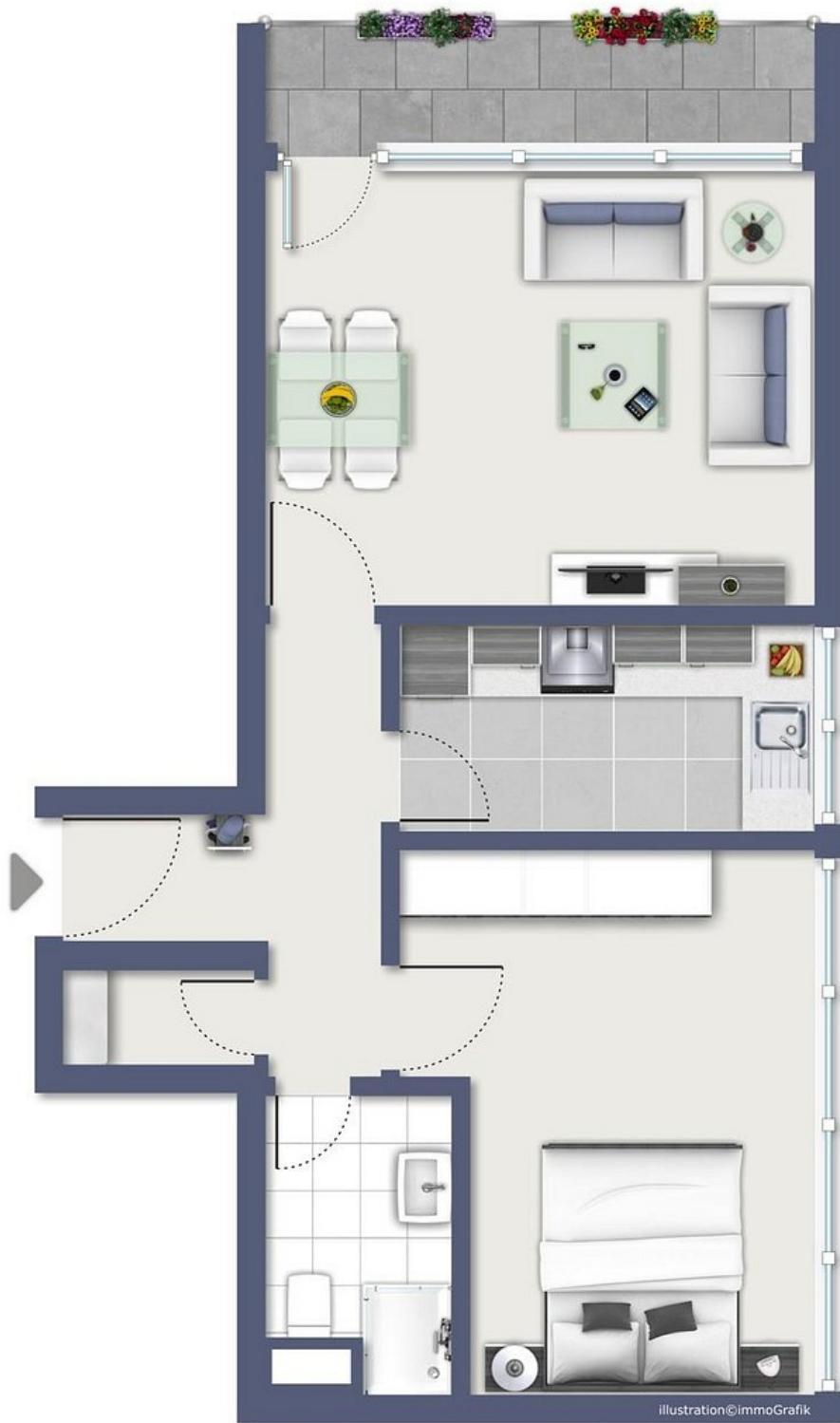
# Exposé - Galerie



# Exposé - Galerie



# Exposé - Grundrisse



Illustration©immoGrafik

Exposéplan, nicht maßstäblich

# Exposé - Grundrisse

## Energieausweis

gemäß den §§ 16 ff. der Energieeinsparverordnung

04.09.2027

---

Gültig bis