

Exposé

Einfamilienhaus in Bebensee

Einfamilienhaus mit Einliegerwohnung



Objekt-Nr. OM-461656

Einfamilienhaus

Verkauf: **460.000 €**

Ansprechpartner:
Oliver Tonn

Hauptstraße
23816 Bebensee
Schleswig-Holstein
Deutschland

Baujahr	1990	Übernahme	Nach Vereinbarung
Grundstücksfläche	600,00 m ²	Zustand	gepflegt
Etagen	2	Schlafzimmer	3
Zimmer	5,50	Badezimmer	2
Wohnfläche	160,00 m ²	Garagen	1
Nutzfläche	200,00 m ²	Stellplätze	2
Energieträger	Öl	Heizung	Zentralheizung

Exposé - Beschreibung

Objektbeschreibung

Dieses 1990 erbaute und 2008 zuletzt modernisierte Einfamilienhaus bietet auf zwei Etagen eine Wohnfläche von 160 m². Das Objekt überzeugt durch eine gehobene Innenausstattung und umfasst insgesamt 5,5 Zimmer sowie zwei Badezimmer. Die Immobilie ist barrierefrei gestaltet und verfügt über einen Keller. Zusätzlich sind eine noch nicht fertiggestellte Garage und ein Außenstellplatz vorhanden. Die Beheizung erfolgt über eine Ölheizung. Das Erdgeschoss ist derzeit vermietet. Das Obergeschoss ist als Einliegerwohnung konzipiert und derzeit frei.

Bilder vom Erdgeschoss folgen... (oder bei Besichtigung)

Ausstattung

Glasfaseranschluss ist selbstverständlich..

Fußboden:

Laminat, Fliesen

Weitere Ausstattung:

Terrasse, Garten, Keller, Vollbad, Duschbad, Einbauküche, Kamin

Lage

Das Objekt befindet sich in der Hauptstraße in Bebensee. Die Gemeinde bietet eine solide Infrastruktur und ist durch ihre Lage gut an das regionale Verkehrsnetz angebunden. Die A21 , A20 und B432 sind leicht erreichbar. Im Nachbarort Leezen sind alle Dinge des täglichen Lebens vorhanden.

Infrastruktur:

Apotheke, Lebensmittel-Discount, Allgemeinmediziner, Kindergarten, Grundschule, Gesamtschule, Öffentliche Verkehrsmittel

Exposé - Galerie



Exposé - Galerie



Exposé - Galerie



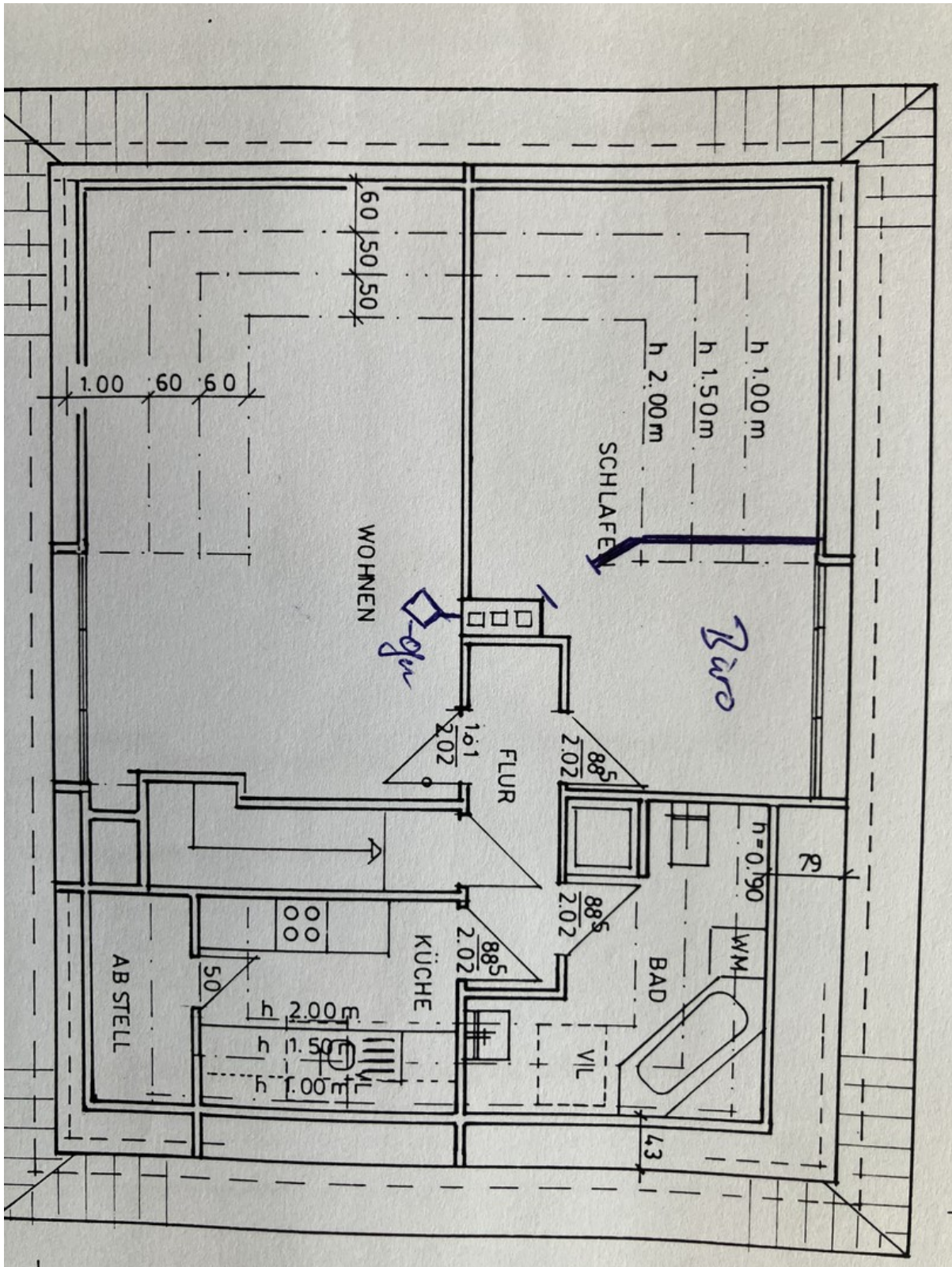
Exposé - Galerie



Exposé - Grundrisse



Exposé - Grundrisse



Exposé - Grundrisse

