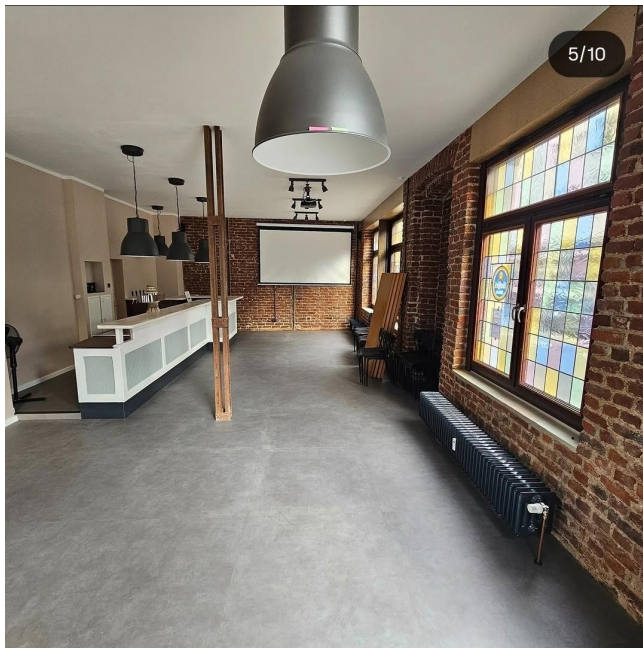


Exposé

Café in Nordrhein-Westfalen - Solingen

Gastronomiefläche in Solingen Ohligs! Flexibel nutzbare



Objekt-Nr. OM-461605

Café

Vermietung: **2.200 € + NK**

Talstraße 20
42697 Nordrhein-Westfalen - Solingen
Nordrhein-Westfalen
Deutschland

Baujahr	1912	Badezimmer	2
Zimmer	4,00	Etage	Erdgeschoss
Energieträger	Gas	Gesamtfläche	125,00 m ²
Summe Nebenkosten	400 €	Neben-/Lagerfläche	20,00 m ²
Mietsicherheit	6.600 €	Gastronomiefläche	85,00 m ²
Übernahme	Nach Vereinbarung	Heizung	Zentralheizung
Zustand	saniert		

Exposé - Beschreibung

Objektbeschreibung

Wir vermieten eine außergewöhnliche, komplett kernsanierte Gewerbefläche an einer belebten Hauptstraße. Bei dem Objekt handelt es sich um eine ehemalige, traditionsreiche Kneipe, die mit viel Liebe zum Detail modernisiert wurde. Der gemütliche Altbau-Charme wurde komplett erhalten und mit modernster Smart-Home-Technik kombiniert.

Zuletzt wurde die Location unter dem Namen „Zeitraum“ als exklusiver Raum für private Events genutzt. Sie ist daher hochwertig und modern ausgestattet.

Das Objekt ist offiziell als Gaststätte angemeldet. Daher sind gehobene Gastronomie-Konzepte ausdrücklich willkommen. Wir suchen einen Mieter für ein ruhiges, stilvolles Business. Das Objekt eignet sich hervorragend für:

- * Restaurants & Cafés (gehobene Gastronomie, Tagescafés, Bistros)
- * Büros & Agenturen (Kreativ- oder Architekturbüros)
- * Praxen & Studios (Physiotherapie, Kosmetik, Fotostudio)
- * Showrooms & Galerien

Vermietung als klassische Kneipe/Pub, Shisha-Bar oder für Konzepte mit lauter Musik und lauten Gästen ist ausgeschlossen.

Ein eigener Raum für die Einrichtung einer Küche oder Vorbereitungsküche ist vorhanden

Großer Kellerraum: Bietet reichlich Platz für Lagerung, Vorräte oder zusätzliches Equipment.

Separater Kühlraum: Ein voll funktionsfähiger, separater Kühlraum ist ebenfalls vorhanden - ideal für die professionelle Lagerung von Getränken oder Lebensmitteln.

Ausstattung

Fußboden:

Vinyl / PVC

Weitere Ausstattung:

Keller, Gäste-WC, Barrierefrei

Lage

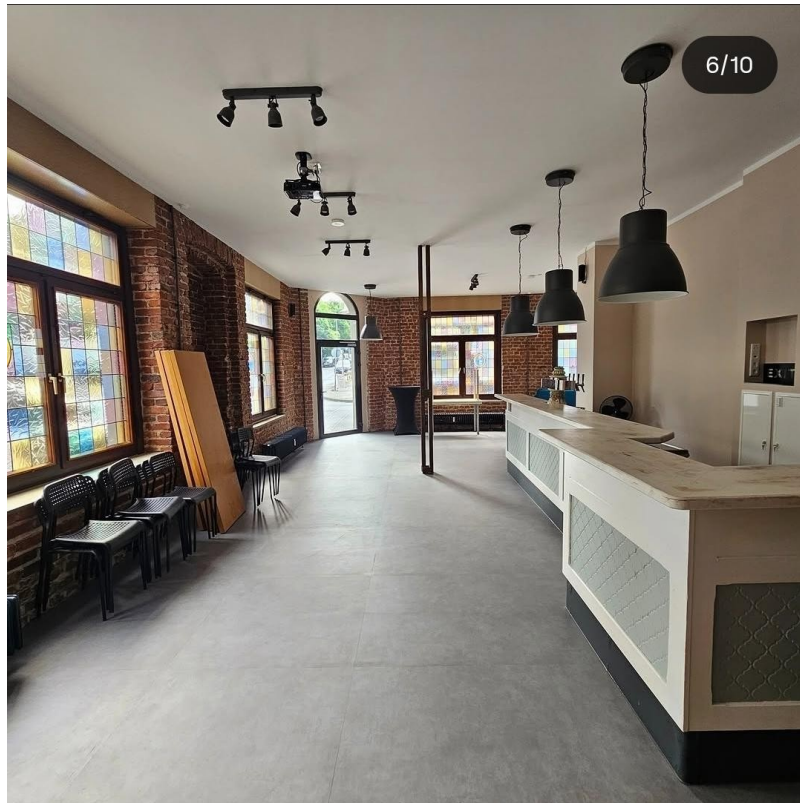
Die Immobilie befindet sich in Solingen im Stadtteil Ohligs-Aufderhöhe-Merscheid. Die Anbindung an den öffentlichen Nahverkehr ist durch die S-Bahn-Linie S1 sowie diverse Bus- und Straßenbahnverbindungen gegeben, die eine direkte Erreichbarkeit von Düsseldorf und Wuppertal ermöglichen.

Hohe Sichtbarkeit: Direkt an einer viel befahrenen Hauptstraße mit hervorragender Schaufensterpräsenz für viel Laufkundschaft und vorbeifahrende Autos.

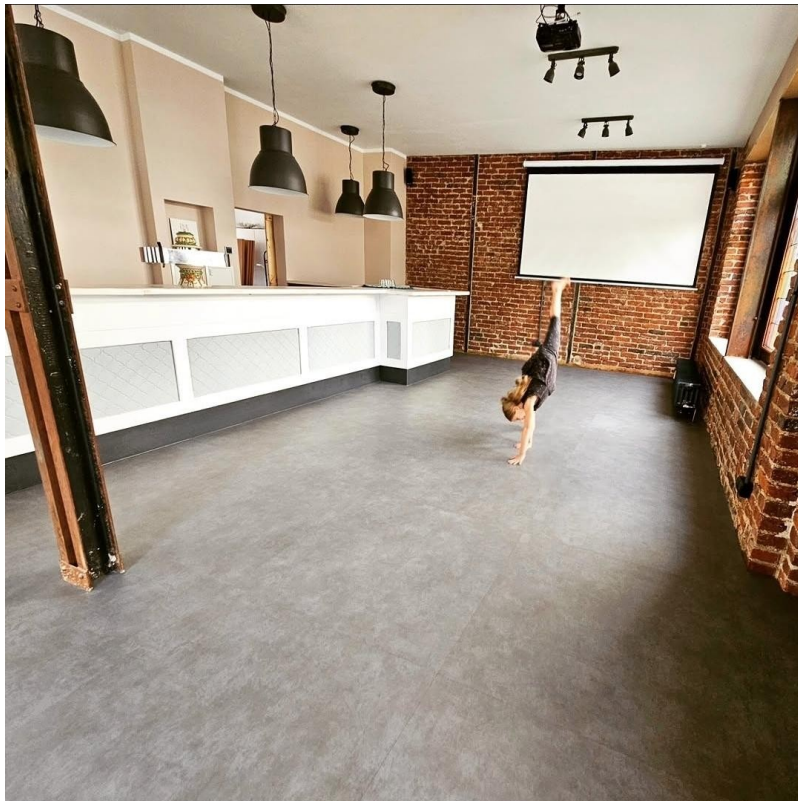
Infrastruktur:

Apotheke, Lebensmittel-Discount, Allgemeinmediziner, Kindergarten, Grundschule, Hauptschule, Realschule, Gymnasium, Gesamtschule, Öffentliche Verkehrsmittel

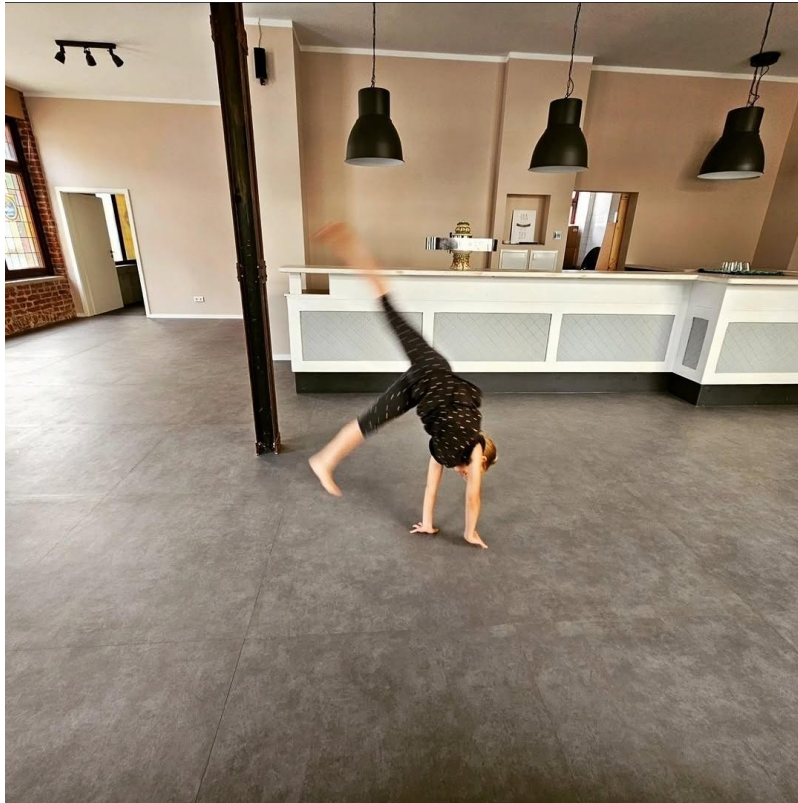
Exposé - Galerie



Exposé - Galerie



Exposé - Galerie



Exposé - Galerie



Exposé - Galerie



Exposé - Galerie



Exposé - Grundrisse

