

# Exposé

## Garage in Vogtareuth

**Ehemalige Tenne als Lager-, Abstell- oder Garagenfläche  
zu vermieten – ca. 228 m<sup>2</sup> auf 2 Ebenen**



Objekt-Nr. OM-461601

### Garage

Vermietung: **800 € + NK**

Ansprechpartner:  
Andreas Mitterer

83569 Vogtareuth  
Bayern  
Deutschland

Etagen	2	Übernahmedatum	01.09.2026
Nutzfläche	228,00 m <sup>2</sup>	Zustand	gepflegt
Mietsicherheit	1.600 €	Etage	Erdgeschoss
Übernahme	ab Datum		

# Exposé - Beschreibung

## Objektbeschreibung

Zur Vermietung steht eine großzügige, ehemalige Tenne mit vielseitigen Nutzungsmöglichkeiten in ruhiger Lage bei 83569 Vogtareuth. Die Fläche eignet sich ideal als Lager-, Abstell- oder Garagenfläche für private oder – nach Absprache – ausgewählte

Nutzungen.

Geeignet unter anderem für:

- PKW, LKW, Motorräder
- Anhänger, Wohnwagen, Segelboote oder Freizeitfahrzeuge
- Baustofflagerung und Materiallagerung
- Möbellagerung / Einlagerungen
- Paletten- und Warenlagerung
- Hobby-, Lager- oder sonstige Nutzungen nach Absprache

Stromanschluss vorhanden (Starkstromanschluss inkl. LED-Beleuchtung)

## Ausstattung

Ausstattung & Flächenbeschreibung

Die Immobilie erstreckt sich über zwei Ebenen mit insgesamt ca. 228 m<sup>2</sup> Nutzfläche.

Erdgeschoss – ca. 100 m<sup>2</sup>

- Von zwei Seiten mit PKW oder LKW befahr- und durchfahrbar
- Großzügige Zufahrt und Rangiermöglichkeiten
- Ideal auch für größere Fahrzeuge, Anhänger, Baustoffe oder Lagerzwecke
- Starkstromanschluss und Beleuchtung vorhanden
- Raumhöhen bis zu ca. 10,60 m
- Durchfahrtshöhe Tor ca. 3,90 m

Obergeschoss – ca. 118 m<sup>2</sup>

- Zugang über vorhandene Treppe
- Raumhöhen bis zu ca. 7,40 m
- Zusätzlich für Lager-, Material- und Verladezwecke geeignet

Das Obergeschoss kann sowohl über die vorhandene Treppe erreicht als auch vom Erdgeschoss aus mittels Stapler bzw. Hochstapler angefahren und beladen werden

## Sonstiges

Hinweise zur Nutzung

Autohandel ist ausdrücklich nicht gestattet.

Gewerbliche Tätigkeiten sind ausschließlich nach vorheriger Absprache möglich.

Die Nutzung muss mit Objekt und Umfeld vereinbar sein.

## Lage

Die Immobilie befindet sich in ruhiger Lage im Raum Vogtareuth (Landkreis Rosenheim) und ist gut an die umliegenden Städte und Verkehrsachsen angebunden. Durch die Lage eignet sich die Fläche ideal für Lager-, Abstell- und Unterstellzwecke mit guter Erreichbarkeit auch für größere Fahrzeuge, Anhänger oder LKW.

Fahrzeiten (ca.):

- \* Bad Endorf: ca. 10 Minuten
- \* Wasserburg am Inn: ca. 15 Minuten
- \* Rosenheim: ca. 20 Minuten
- \* Prien am Chiemsee: ca. 20–25 Minuten
- \* Autobahn A8 München–Salzburg: ca. 20–25 Minuten

### **Infrastruktur:**

Lebensmittel-Discount, Kindergarten, Grundschule, Öffentliche Verkehrsmittel

# Exposé - Galerie



# Exposé - Galerie



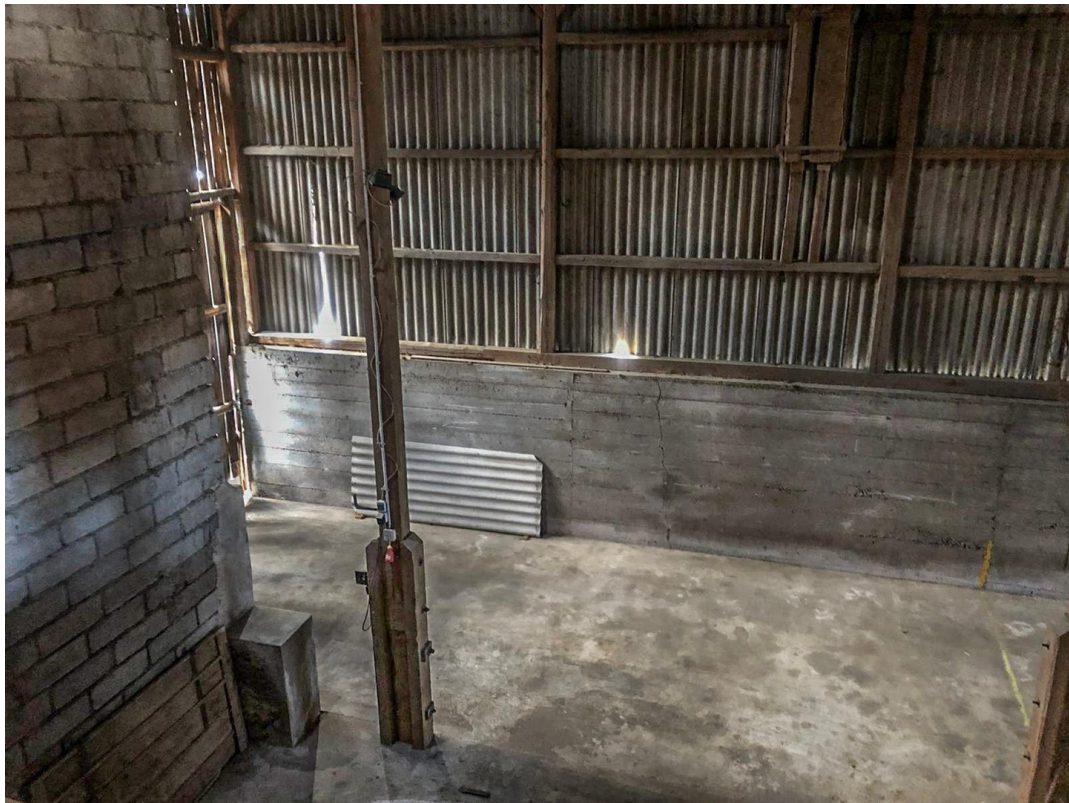
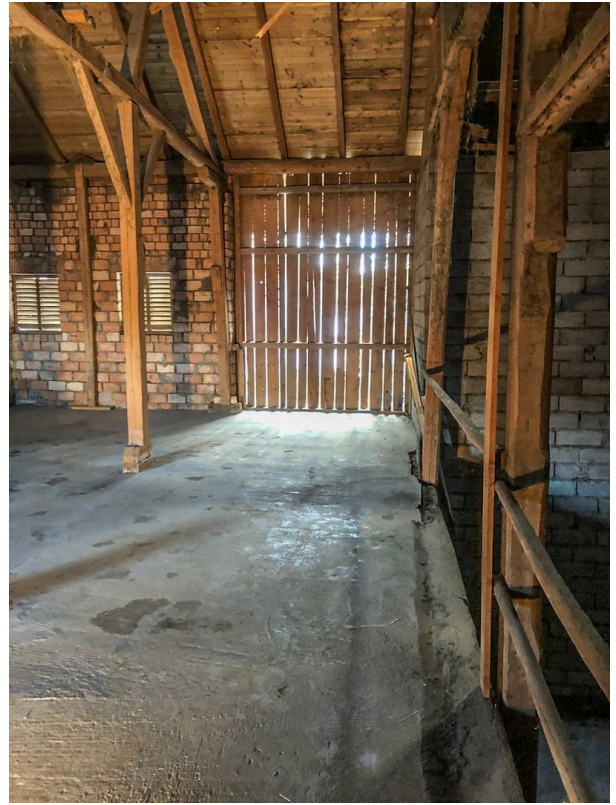
# Exposé - Galerie



# Exposé - Galerie



# Exposé - Galerie



# Exposé - Galerie



# Exposé - Galerie



# Exposé - Galerie



# Exposé - Grundrisse

