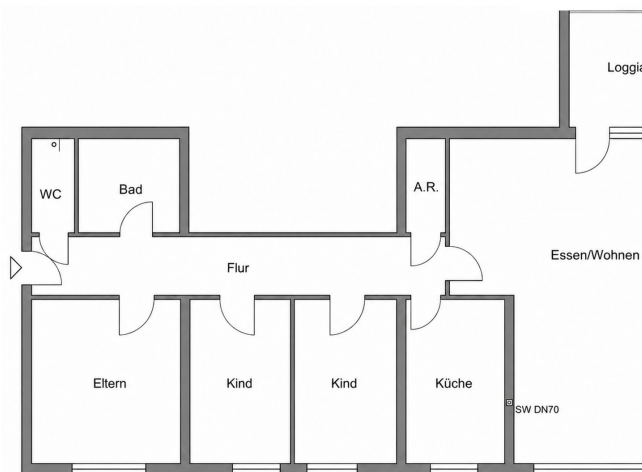


Exposé

Wohnung in Elsdorf

Barrierefreie 4-Zimmer-Wohnung mit Balkon direkt am Feld



Objekt-Nr. OM-461564

Wohnung

Vermietung: **1.060 € + NK**

Blumenstraße 40
50189 Elsdorf
Nordrhein-Westfalen
Deutschland

Etagen	5
Zimmer	4,00
Wohnfläche	106,00 m ²

Übernahme	Nach Vereinbarung
Etage	1. OG
Garagen	1

Exposé - Beschreibung

Objektbeschreibung

Gut geschnittene 4-Zimmer-Wohnung mit Balkon, Keller, Aufzug und Garagenstellplatz mit direkter Feldlage.

Die Wohnung befindet sich im 1.OG eines sehr gepflegten Mehrfamilienhauses.

Ausstattung

Weitere Ausstattung:

Balkon, Keller, Aufzug, Barrierefrei

Lage

Das Objekt befindet sich in Elsdorf, einer jungen Stadt mit historischen Wurzeln im Rhein-Erft-Kreis. Elsdorf liegt verkehrsgünstig im Rheinland zwischen den Großstädten Köln, Aachen und Düsseldorf und verbindet eine ruhige, ländlich geprägte Wohnlage mit guter regionaler Erreichbarkeit.

Besonders hervorzuheben ist die Lage des Objekts am Ortsrand, unmittelbar angrenzend an Felder und Freiflächen. Dadurch bietet sich ein angenehm ruhiges Wohnumfeld mit naturnahem Charakter und weitem Blick ins Grüne. Die direkte Feldrandlage schafft eine hohe Wohnqualität, insbesondere für Mieter oder Eigennutzer, die ein ruhiges Umfeld abseits dichter Bebauung schätzen.

Gleichzeitig profitiert Elsdorf von seiner Einbindung in das Rheinische Revier sowie von einer guten infrastrukturellen Anbindung. Über die umliegenden Verkehrsachsen sind die Städte Köln, Bergheim, Bedburg und weitere Orte der Region gut erreichbar. Auch die Nähe zu wichtigen Autobahnverbindungen sowie zu den Wirtschaftsräumen Köln, Aachen und Düsseldorf macht den Standort interessant.

Im Zuge des Strukturwandels im Rheinischen Revier gewinnt die Region zusätzlich an Bedeutung. Unter anderem sind im Umfeld größere Investitionen in moderne Infrastruktur und Rechenzentren angekündigt, wodurch Elsdorf perspektivisch als Wohn- und Wirtschaftsstandort weiter an Attraktivität gewinnen kann.

Insgesamt bietet die Lage eine attraktive Kombination aus ruhigem Wohnen am Feldrand, guter Erreichbarkeit und Entwicklungspotenzial innerhalb einer dynamischen Region im Rhein-Erft-Kreis.

Exposé - Galerie



Rückseite Gebäude mit Balkone