

Exposé

Wohnung in Leinfelden-Echterdingen Vollmöblierte 2-Zimmerwohnung



Objekt-Nr. OM-461548

Wohnung

Vermietung: **1.400 € pro Monat**

Sandweg 29
70771 Leinfelden-Echterdingen
Baden-Württemberg
Deutschland

Baujahr	1998	Etage	1. OG
Etagen	2	Garagen	1
Zimmer	2,00	Heizung	Zentralheizung
Wohnfläche	56,00 m ²	Mietdauer min.	12
Energieträger	Gas	Frei ab	01.06.2026
Summe Nebenkosten	250 €	Mobilar	Vollmöbliert
Mietsicherheit	2.500 €	Raucher	Nein
Pauschalmiete	1.400 € pro Monat	Geschlecht	Keine Einschr.
Kaltmiete	1.150 €	Max. Personen	2
Zustand	gepflegt	Haustiere	Nicht erlaubt

Exposé - Beschreibung

Objektbeschreibung

Die Wohnung befindet sich im 1.OG eines gepflegten und ruhigen Mehrfamilienhauses mit Balkon in Südausrichtung.

Ein Personenaufzug ist ebenfalls vorhanden.

Sie hat eine voll ausgestattete Küche mit Spülmaschine, Kühlschrank, Induktionsherd und Backofen. Das Schlafzimmer und das Wohnzimmer sind lichtdurchflutet und im Bad befindet sich eine Badewanne mit Duschfunktion.

Zur Wohnung gehören ein Kellerraum, ein Wasch- und Trockenraum und ein Tiefgaragenstellplatz. Ein Fahrradabstellplatz steht ebenfalls zur Verfügung.

Ausstattung

Küche: Kaffeemaschine, Mikrowelle, Wasserkocher, Geschirr, Töpfe, Pfannen, Besteck, kleiner Pizaofen.

Schlafzimmer: Bett (180cmx200cm), 5-türiger Kleiderschrank, Kommode, 2 Nachttische mit Beleuchtung, Bügelbrett & -eisen, 2 Bettdecken und Kopfkissen mit Überzügen.

Flur: Schuhschrank, Garderobe, Schlüsselbrett.

Bad: Duschromlo, Spiegelschrank, Waschbeckenunterschrank, Wäschetonne, Kleiderhaken an der Tür.

Wohnzimmer: Ledersofa (elektrisch), TV, 2 Sideboards, Esstisch, 4 Stühle, Beistelltisch, Couchtisch, Kunstpflanzen, div. Lampen.

Balkon: 2 Stühle, Tisch, Webergrill, Sonnenschirm (inkl. Ständer).

Weitere Ausstattung:

Balkon, Keller, Aufzug, Duschbad, Einbauküche

Sonstiges

Allgemein:

Incl.

WLAN, Treppenhausreinigung, Außen Reinigung, Hausmeisterservice.

Lage

Das Objekt befindet sich in Leinfelden-Echterdingen am Rande des Naturschutzgebietes "Siebenmühlental" in einer verkehrsberuhigten Straße. Von Vorteil ist die Erreichbarkeit des Stuttgarter Flughafens, der Messe Stuttgart, die Nähe zur B27 und zur Autobahn A8 sowie zu wichtigen Industriestandorten.

Infrastruktur:

Apotheke, Lebensmittel-Discount, Allgemeinmediziner, Kindergarten, Grundschule, Hauptschule, Realschule, Gymnasium, Gesamtschule, Öffentliche Verkehrsmittel

Exposé - Energieausweis

Energieausweistyp	Bedarfsausweis
Erstellungsdatum	ab 1. Mai 2014
Endenergiebedarf	109,00 kWh/(m ² a)
Energieeffizienzklasse	D

Exposé - Galerie



Exposé - Galerie



Exposé - Galerie



Exposé - Galerie



Exposé - Galerie



Exposé - Galerie



Exposé - Galerie



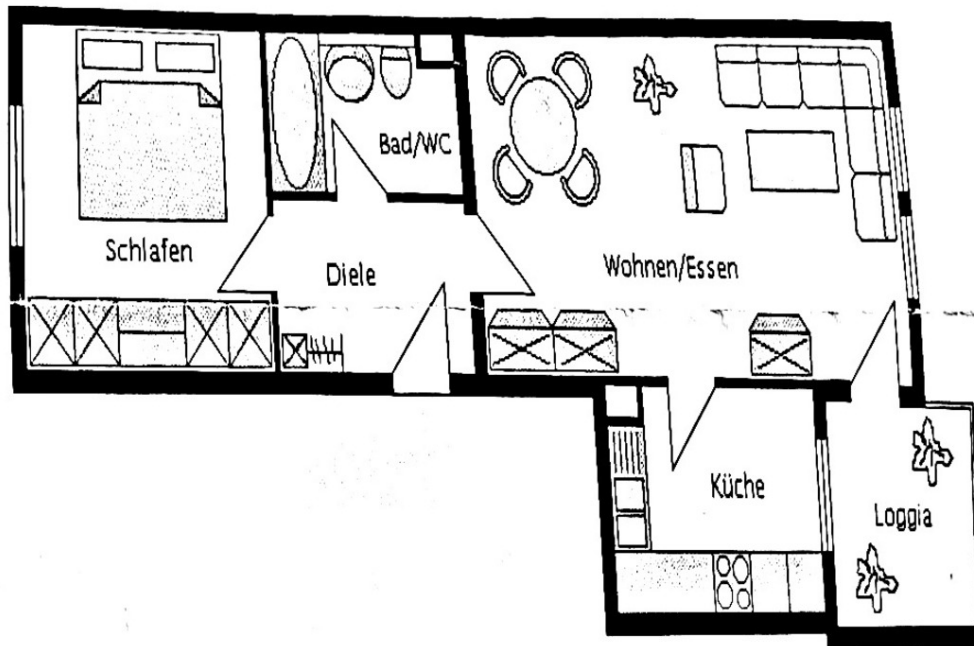
Exposé - Galerie



Exposé - Galerie

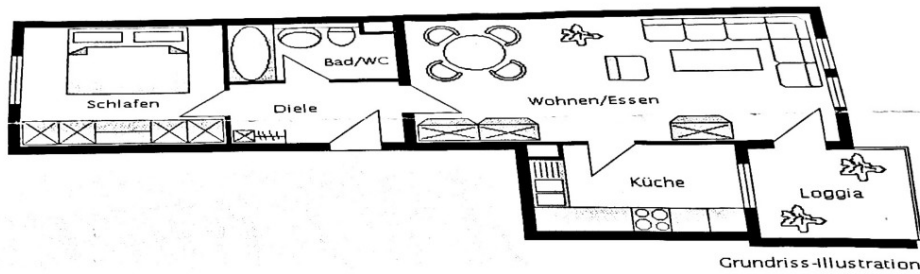


Exposé - Grundrisse

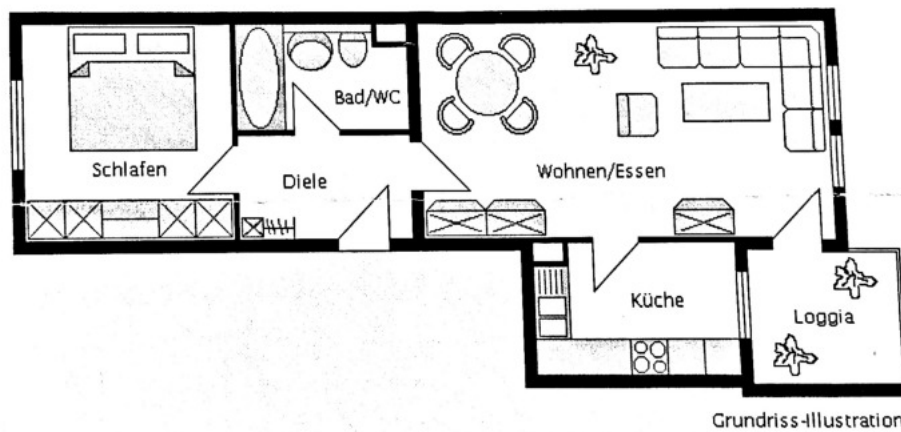


Grundriss-Illustration

Exposé - Grundrisse



Exposé - Grundrisse



Grundriss-Illustration