

Exposé

Wohnung in Stuttgart

Ruhig & lichtdurchflutet – Altbau-Wohnung im Hinterhof



Objekt-Nr. OM-461526

Wohnung

Vermietung: **966 € + NK**

Ansprechpartner:
Kristian Lukic

Paulusstr. 22/1
70197 Stuttgart
Baden-Württemberg
Deutschland

Baujahr	1910	Mietsicherheit	2.898 €
Etagen	1	Übernahme	sofort
Zimmer	2,00	Zustand	Neuwertig
Wohnfläche	46,00 m ²	Schlafzimmer	1
Nutzfläche	46,00 m ²	Badezimmer	1
Energieträger	Gas	Etage	1. OG
Summe Nebenkosten	120 €	Heizung	Zentralheizung

Exposé - Beschreibung

Objektbeschreibung

Frisch kernsaniert (2022), mitten im angesagten Stuttgart-West und trotzdem ruhig im Hinterhof – diese Altbauwohnung vereint das Beste aus beiden Welten. Subway-Fliesen in Badezimmer, Laminat durchgehend, Einbauküche Betriebsbereit und im Preis inbegriffen. Das Highlight: helle und gut geschnittene Raumeilung kombiniert mit dem Altbaustil und frischer moderne. Perfekt für 1-2 Personen in Top Lage.

Zimmer Gesamt: 1 Schlafzimmer, 1 Wohnzimmer, 1 Bad mit WC, 1 Küche, Flur sowie ein eigener Kellerabteil

Ausstattung

Hochwertige Laminat Böden verleihen jedem Raum Wärme und Eleganz. Die Einbauküche lädt zum Kochen und Genießen ein. Das großzügige Designbad mit Dusche und schwarzen Akzentfugen sowie das WC sorgen für maximalen Komfort.

Ein klassischer Einbauschränk im Flur sorgt für maximalen Stauraum. Eine sehr nette und mieterorientierte Hausverwaltung steht den Bewohnern jederzeit unterstützend zur Seite. Das ganze Haus und die gemeinschaftlichen Außenbereiche werden von einem Hausmeisterservice wöchentlich gepflegt und gereinigt, also kein Aufwand für den Mieter !

Fußboden:

Laminat, Fliesen, Vinyl / PVC

Weitere Ausstattung:

Keller, Einbauküche

Lage

Die Paulusstraße liegt im Herzen von Stuttgart-West, einem der beliebtesten und lebendigsten Stadtteile der Landeshauptstadt. Die ruhige Seitenstraße bietet ideale Wohnqualität: Restaurants, Cafés und der Wochenmarkt des Westzentrums sind in wenigen Gehminuten erreichbar.

Supermärkte und Alltagseinkäufe sind zu Fuß in ca. 5 Minuten erledigt. Bus- und Stadtbahnhaltestellen sind nur rund 3 Minuten entfernt – eine hervorragende Anbindung ans gesamte Stuttgarter Netz. Eine Grundschule befindet sich direkt in der Nachbarschaft, ideal für Familien. Auch der Westbahnhof ist bequem zu Fuß erreichbar. Grünflächen und urbanes Leben im Westen – der Feuersee und weitere Erholungsgebiete sind schnell und unkompliziert zu Fuß erreichbar.

Infrastruktur:

Apotheke, Lebensmittel-Discount, Allgemeinmediziner, Kindergarten, Grundschule, Hauptschule, Realschule, Gymnasium, Gesamtschule, Öffentliche Verkehrsmittel

Exposé - Galerie



Wohnzimmer



Flur

Exposé - Galerie



Flur Bild 2



Küchenzeile

Exposé - Galerie



Küchewand gegenüber Zeile



Eingang Küche

Exposé - Galerie



Schlafzimmer



Schlafzimmer

Exposé - Galerie

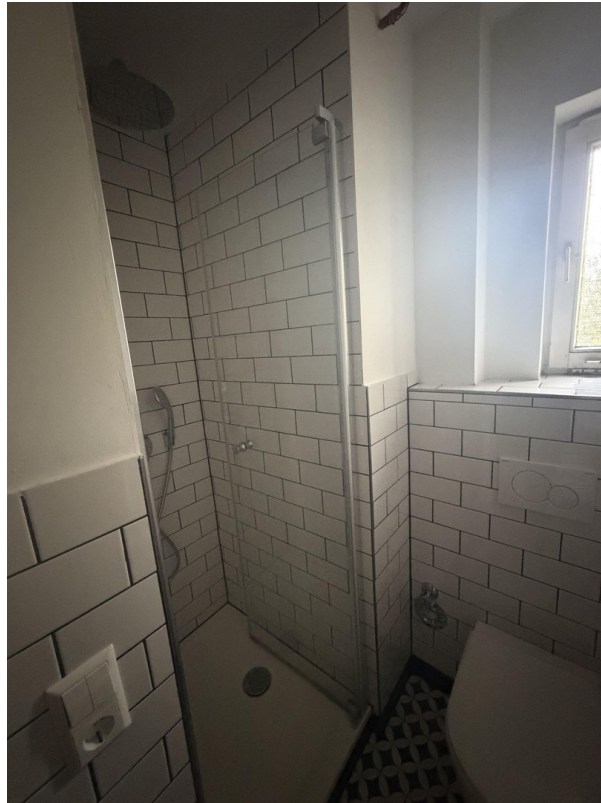


Bad und WC



Bad und WC

Exposé - Galerie

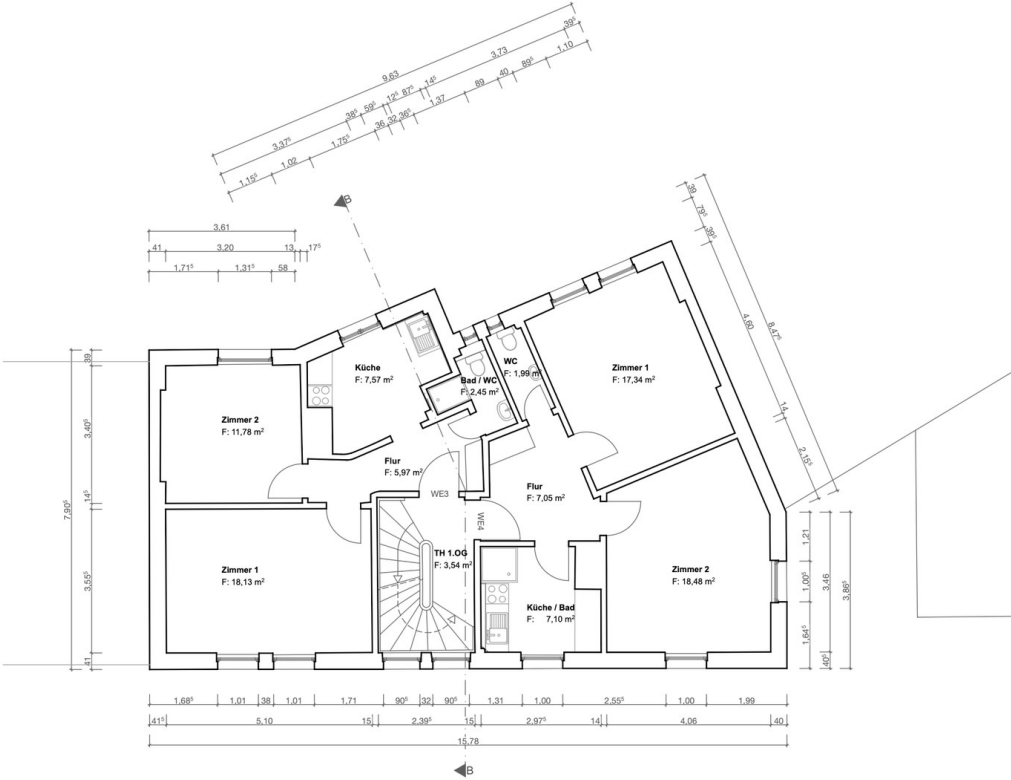


Duschbereich



Haus von Außen

Exposé - Grundrisse



Linke Wohnung auf Grundriss