

Exposé

Wohngemeinschaft in Berlin

Erstbezug nach Sanierung: Stylishes Zimmer in moderner 3er-WG in Berlin-Spandau!



Objekt-Nr. **OM-461522**

Wohngemeinschaft

Vermietung: **560 € + NK**

Ansprechpartner:
Dürhat Osman Akyüz

Hasenmark 20
13585 Berlin
Berlin
Deutschland

Wohnfläche	65,00 m ²	Mobilar	Vollmöbliert
Nebenkosten	80 €	Raucher	Nein
Übernahme	sofort	Geschlecht	Keine Einschr.
Etage	3. OG		

Exposé - Beschreibung

Objektbeschreibung

Du suchst ein unkompliziertes, modernes Zuhause in Berlin, bei dem du dich um nichts kümmern musst? Dann ist diese frisch sanierte und voll möblierte 3-Zimmer-Wohnung genau das Richtige für dich! Koffer packen, einziehen, wohlfühlen.

Die Wohnung wurde gerade erst aufwendig kernmodernisiert und bietet höchsten Wohnkomfort als Erstbezug nach Sanierung.

Die Highlights der Wohnung:

- Alles neu: Erstklassiges, modernes Badezimmer mit einladender Badewanne.
- Top ausgestattet: Brandneue, voll ausgestattete Einbauküche (inkl. Geräten).
- Frischer Look: Neuer, hochwertiger Bodenbelag in allen Räumen sowie frisch verputzte und gestrichene Wände.
- Sicherheit & Privatsphäre: Jedes der 3 hellen Einzelzimmer ist separat abschließbar.

Zimmergrößen & Preise

ZimmerWohnflächeKaltmietePauschalmiete (warm)Status / Besonderheit

Zimmer 1 ca. 20 m²600 €685 €Sofort verfügbar (sehr geräumig)

Zimmer 2ca. 12 m²520 €600 €Sofort verfügbar (gemütlich & hell)

Zimmer 3ca. 14 m²560 €640 €Mit Balkon (wird gerade fertiggestellt)

Dein Weg zum neuen WG-Zimmer:

Klingt nach deinem neuen Zuhause? Dann schreib uns eine Nachricht! Bitte füge ein paar kurze Infos zu dir bei (Wer bist du? Was machst du beruflich/im Studium?).

Wir freuen uns auf deine Anfrage und vereinbaren gerne einen zeitnahen Besichtigungstermin mit dir!

Rechtlicher Hinweis: Alle Angaben stammen vom Vermieter und wurden nach bestem Wissen zusammengestellt. Für Richtigkeit, Vollständigkeit und Aktualität wird keine Gewähr übernommen. Irrtum und Zwischenvermietung vorbehalten.

Ausstattung

Deine All-Inclusive-Möblierung (Alles im Mietpreis enthalten):

- Komfortables Bett (inkl. Matratze)
- Schreibtisch mit Stuhl für Homeoffice oder Studium
- Geräumiger Kleiderschrank
- Moderne Lampen, Vorhänge und stilvolle Dekoration

Fußboden:

Vinyl / PVC

Weitere Ausstattung:

Balkon, Vollbad, Einbauküche

Lage

Die Lage: Urbanes Kiezleben trifft auf Natur pur

Die Wohnung befindet sich in einer ruhigen Wohnstraße im beliebten Spandauer Neustadt-Kiez. Hier profitierst du von einer hervorragenden Infrastruktur und der perfekten Balance aus Großstadtleben und Erholung.

- Beste Busanbindung: Die Buslinie M45 hält fast vor der Tür. Sie bringt dich in wenigen Minuten direkt zum S+U-Bahnhof Rathaus Spandau oder ohne Umsteigen durch bis zum Bahnhof Zoo (City West).
- Schnell in der City: Ab Rathaus Spandau hast du Anschluss an die U7 (in ca. 30 Min. in der City), diverse S-Bahnen, Regionalbahnen und den Fernverkehr (ICE).
- Alles für den Alltag: Supermärkte, Drogerien, Bäcker, Ärzte und Restaurants sind fußläufig in wenigen Minuten erreichbar. Die Spandauer Altstadt mit Cafés und dem Wochenmarkt ist direkt um die Ecke.
- Natur direkt vor der Tür: Der Spektepark (mit Badeseen) sowie die Havel sind ideal für Sport und Entspannung und mit dem Fahrrad oder zu Fuß superschnell erreicht. Auch der Spandauer Forst ist nicht weit.

Infrastruktur:

Apotheke, Lebensmittel-Discount, Allgemeinmediziner, Kindergarten, Grundschule, Hauptschule, Realschule, Gymnasium, Gesamtschule, Öffentliche Verkehrsmittel

Exposé - Galerie



Zimmer 1



Zimmer 2

Exposé - Galerie



Zimmer 2



Zimmer 3

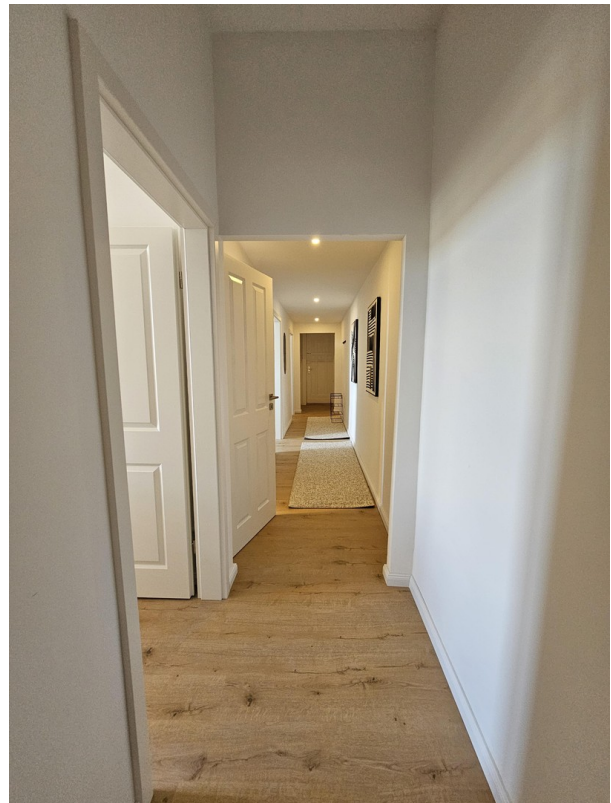
Exposé - Galerie



Zimmer 3



Flur



Flur

Exposé - Galerie



Küche



Küche

Exposé - Galerie



Badezimmer



Badezimmer