

# Exposé

## Wohnung in Bremen

### Studentenhaus: 10 freie WG-Zimmer für Neugründung in Langemarckstraße!



Objekt-Nr. OM-461472

### Wohnung

Vermietung: **310 € + NK**

Ansprechpartner:  
Rainer Hilken

Langemarckstr. 303  
28199 Bremen  
Bremen  
Deutschland

Baujahr	1924	Übernahme	ab Datum
Etagen	4	Übernahmedatum	15.06.2026
Zimmer	10,00	Zustand	Erstbez. n. Sanier.
Wohnfläche	10,00 m <sup>2</sup>	Schlafzimmer	10
Energieträger	Gas	Badezimmer	3
Nebenkosten	70 €	Heizung	Etagenheizung
Mietsicherheit	1.000 €		

# Exposé - Beschreibung

## Objektbeschreibung

Aufgepasst, wir bieten hier ein top saniertes Haus mit 4 Etagen zur Neugründung einer großen WG an! Es stehen insgesamt 10 Zimmer zur Verfügung, die zwischen 10 und 18 qm groß sind. Preislicht liegen die Zimmerkaltmieten zwischen € 310 und € 440 - je nach Größe und Ausstattung (ein Zimmer hat z.B. einen eigenen Balkon). Die zwei Zimmer mit der kleinsten Fläche werden von uns möbliert, damit wir das Maximum aus Gemütlichkeit und Platz herausholen für Euch.

Darüber hinaus gibt es zwei Küchen mit Einbauküchen und insgesamt drei Bäder und einen allgemein frei zugänglichen Balkon für alle WG-Mitglieder! Außerdem: einen Waschmaschinenraum und einen Hauswirtschaftsraum.

Ob Neugründung, alleine bisher oder bestehende kleine WG/Freundesgruppe, die sich gerne auf ein neues, familiäres Miteinander einlassen will: hier sind alle willkommen! Meldet euch, Termine finden spontan und meist in den Nachmittagsstunden statt, sodass alle eine faire Chance auf eine Besichtigung haben.

## Ausstattung

- 2 Küchen mit Einbauküchen
- Waschraum
- 1 allg. Balkon für alle
- HWR
- 3 Bäder
- Erstbezug nach hochwertiger Sanierung

### Weitere Ausstattung:

Balkon, Einbauküche

## Sonstiges

Was wir von euch brauchen, wenn ihr mieten wollt:

- Einkommensnachweise/Bürgschaften/BaFöG
- Mieterselbstauskunft
- Bild vom Personalausweis bzw. Kopie
- Schufa/Bonitätsauskunft (diese können wir ebenfalls für euch einholen)

Stellt euch bitte in der Anfrage kurz vor, wie viele ihr bisher seid und ab wann ihr einziehen könntet. Wir sind flexibel für Besichtigungstermine!

## Lage

ie Bremer Neustadt zählt zu den gefragtesten Wohnlagen für Studierende. Besonders rund um die Langemarckstraße profitieren Bewohner von der Nähe zur Hochschule Bremen, kurzen Wegen in die Innenstadt und einer lebendigen Mischung aus Cafés, Einkaufsmöglichkeiten, Kultur und urbanem Nachtleben. Durch die gute ÖPNV-Anbindung, die Nähe zur Weser und die schnelle Erreichbarkeit der Bremer City bietet die Lage ideale Voraussetzungen für studentisches Wohnen, zentral, praktisch und mitten im Leben.

# Exposé - Energieausweis

Energieausweistyp	Bedarfsausweis
Erstellungsdatum	ab 1. Mai 2014
Endenergiebedarf	115,00 kWh/(m <sup>2</sup> a)
Energieeffizienzklasse	D

## Exposé - Galerie



beliebiges Zimmer

# Exposé - Galerie



beliebiges Zimmer



beliebiges Zimmer

# Exposé - Galerie



Einbauküche

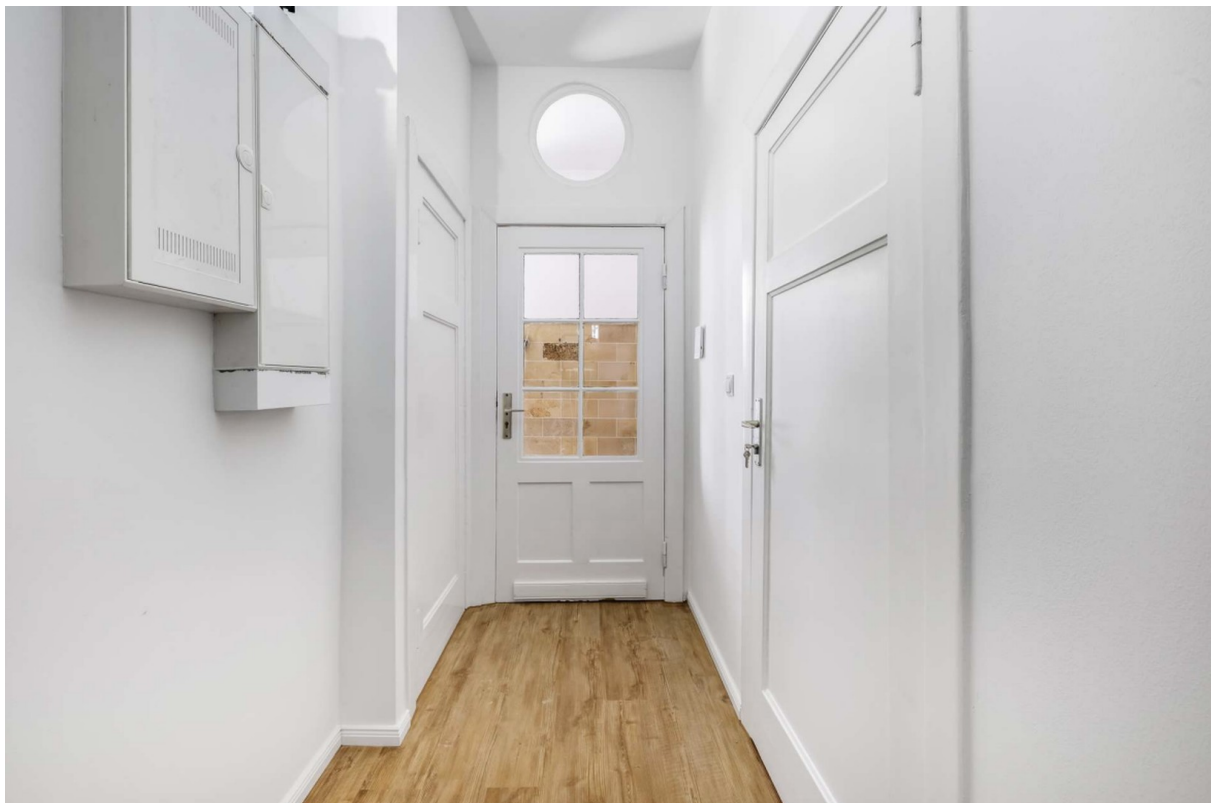


Flur

# Exposé - Galerie



Flur



Eingangsbereich

# Exposé - Galerie



beliebiges Zimmer



beliebiges Zimmer