

Exposé

Dachgeschosswohnung in Frankfurt am Main

Schöne 1-Zimmer wohnung im begehrten Nordend



Objekt-Nr. OM-461445

Dachgeschosswohnung

Vermietung: **780 € + NK**

Ansprechpartner:
Y. Milnitzki

Friedberger Landstraße 85
60318 Frankfurt am Main
Hessen
Deutschland

Baujahr	1910	Summe Nebenkosten	210 €
Zimmer	1,00	Mietsicherheit	2.340 €
Wohnfläche	45,00 m ²	Übernahme	Nach Vereinbarung
Energieträger	Gas	Zustand	renoviert
Nebenkosten	150 €	Etage	5. OG
Heizkosten	60 €	Heizung	Zentralheizung

Exposé - Beschreibung

Objektbeschreibung

- + Wohnungsübergabe nach absprache
- + Wohnung wird Renoviert übergeben
- + Anschlüsse für Waschmaschine und Spülmaschine vorhanden
- + Wohnung ist im DG des Altbaus (5.OG)
- + Treppenhaus hat eine Spindeltreppe

Ausstattung

- + Altbau
- + Große Fenster
- + Hochwertiger Laminat
- + Keller
- + Pantry Küche
- + Einbauküche inklusive
- + Vollbad
- + Spritzbereiche sind gefliest
- + Zentralheizung
- + Renoviert
- + Anschlüsse für Waschmaschine & Spülmaschine vorhanden

Fußboden:

Laminat, Fliesen

Weitere Ausstattung:

Keller, Vollbad, Einbauküche

Sonstiges

!!! Direkt vom Eigentümer!!!

Lage

Das Frankfurter Nordend, insbesondere die Gegend rund um die Friedberger Landstraße, zählt zu den begehrtesten Wohnlagen der Stadt. Die Nachbarschaft besticht durch charmante Altbauten, lebendige Straßencafés, und eine große Auswahl an Restaurants, die von internationaler bis regionaler Küche reichen. Für Freizeit und Erholung bieten der Günthersburgpark und der Holzhausenpark grüne Oasen in direkter Nähe, während der Friedberger Markt mit regionalen Spezialitäten und einer lebendigen Atmosphäre punktet. Kleine Boutiquen, Bioläden und kulturelle Highlights wie das Mousonturm-Theater ergänzen das vielseitige Angebot.

Die Anbindung an den Nahverkehr ist ausgezeichnet: Die U-Bahn-Linie U5 und mehrere Buslinien sorgen für eine schnelle Verbindung in die Innenstadt und angrenzende Stadtteile. Für Autofahrer bietet die Nähe zur Miquelallee-Auffahrt eine direkte Verbindung zur A66 sowie zur A661 und A5, wodurch das Umland und die gesamte Rhein-Main-Region bequem erreichbar sind. Eine perfekte Lage für alle, die urbanes Leben, Erholung und Mobilität schätzen!

Infrastruktur:

Apotheke, Lebensmittel-Discount, Allgemeinmediziner, Kindergarten, Grundschule, Hauptschule, Realschule, Gymnasium, Gesamtschule, Öffentliche Verkehrsmittel

Exposé - Energieausweis

Energieausweistyp	Verbrauchsausweis
Erstellungsdatum	ab 1. Mai 2014
Endenergieverbrauch	154,60 kWh/(m ² a)
Energieeffizienzklasse	E

Exposé - Galerie



Exposé - Galerie



Exposé - Galerie



Exposé - Galerie



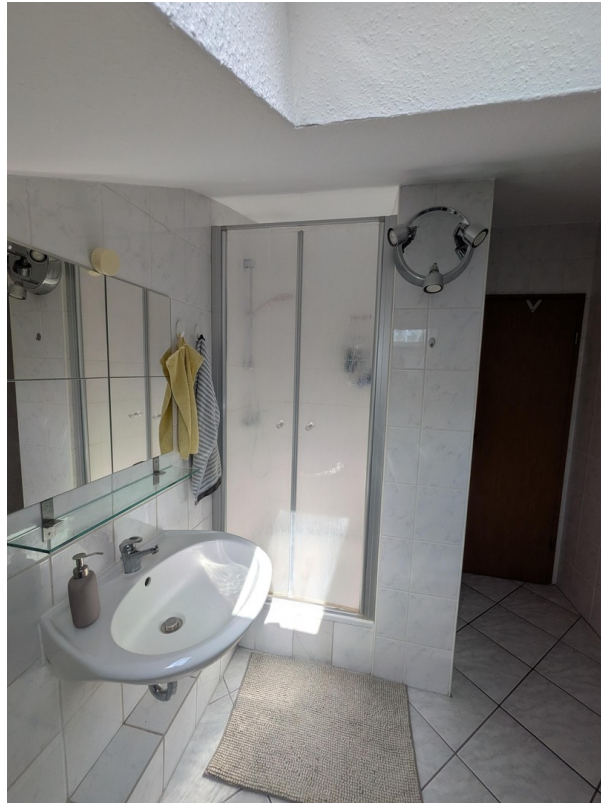
Exposé - Galerie



Exposé - Galerie



Exposé - Galerie



Exposé - Galerie



Exposé - Galerie



Exposé - Galerie

