

Exposé

Bürofläche in Langenfeld

**Einzelbüro / Raum in Bürogemeinschaft - inkl. NK,
Reinigung, WLAN, etc. - Raum 2.3**



Objekt-Nr. OM-461366

Bürofläche

Vermietung: **390 € + NK**

Ansprechpartner:
Lara Sandmann

Hans-Böckler-Str. 13
40764 Langenfeld
Nordrhein-Westfalen
Deutschland

| | | | |
|----------------|-----------|--------------------|----------------------|
| Etagen | 2 | Etage | 2. OG |
| Mietsicherheit | 1.170 € | Büro-/Praxisfläche | 21,00 m ² |
| Übernahme | sofort | Gesamtfläche | 21,00 m ² |
| Zustand | renoviert | Heizung | Sonstiges |

Exposé - Beschreibung

Objektbeschreibung

In unserer kleinen, neuen Bürogemeinschaft bieten wir verschiedene kleinere und größere Büroräume mit Tageslicht an. Die Büros eignen sich ideal für alle, die einen ruhigen und professionellen Arbeitsort suchen - egal ob Einzelunternehmer oder kleines Team.

Gemeinschaftsflächen wie Küche mit Pausenbereich und Sanitäranlagen stehen allen Mietern der Gemeinschaft zur Verfügung.

Die Büroflächen werden geräumt und frisch gestrichen übergeben.

Zugang 24/7 - alle Nebenkosten inklusive

Raumdetails 2.2:

- Fläche: ca. 21 m²
- Etage: 2. OG
- Warmmiete: 390,00€* (inkl. NK, Reinigung, WLAN, etc.)

Genießen Sie alle Vorteile eines eigenen Büros - ohne die hohen Kosten einer gesamten Bürofläche oder jahrelanger Vertragsbindung.

Wir freuen uns auf Ihre Anfrage und melden uns schnellstmöglich, um gemeinsam alle Fragen zu klären und einen Besichtigungstermin zu vereinbaren.

Ausstattung

Fußboden:

Teppichboden

Weitere Ausstattung:

Einbauküche, Gäste-WC

Sonstiges

*alle Preise verstehen sich als Netto-Warm-Miete (NK inkl.; zzgl. MwSt)

Lage

Die Bürofläche befindet sich auf der Hans-Böckler-Straße 13 in 40764 Langenfeld, verkehrsgünstig zwischen Düsseldorf und Köln.

Bequeme Anreise: Parkplätze stehen direkt vor der Tür zur Verfügung und die A3 ist in wenigen Minuten erreichbar.

Gute Anbindung: Die S-Bahn-Station Langenfeld sorgt für eine schnelle Verbindung nach Düsseldorf und Köln, ergänzt durch nahegelegene Bushaltestellen.

Praktische Infrastruktur: Einkaufsmöglichkeiten und Gastronomie sind in wenigen Fahrminuten erreichbar, sodass alles für den täglichen Bedarf leicht zugänglich ist.

Infrastruktur:

Apotheke, Lebensmittel-Discount, Allgemeinmediziner, Kindergarten, Grundschule, Hauptschule, Realschule, Gymnasium, Gesamtschule, Öffentliche Verkehrsmittel

Exposé - Galerie



Raumansicht 2



Eingangsbereich

Exposé - Galerie



Gemeinschaftsküche

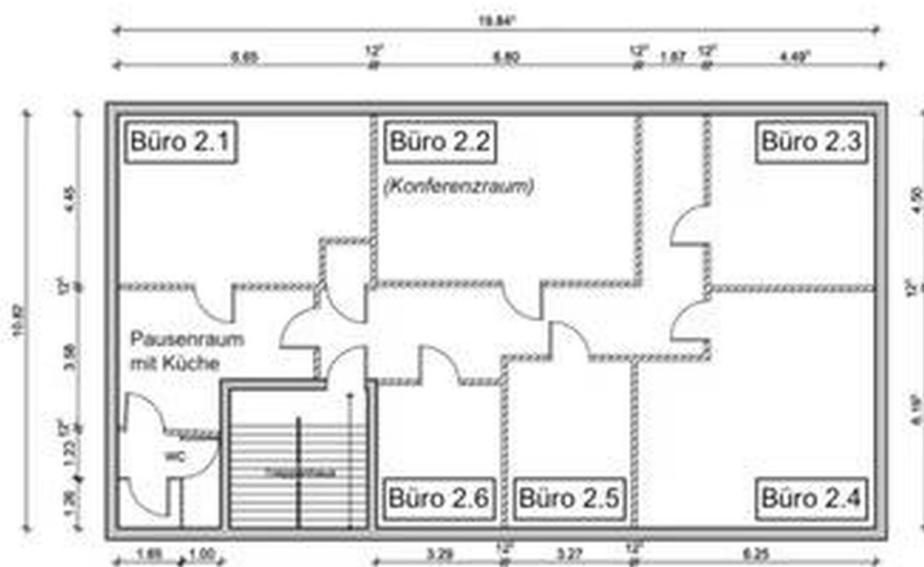


Gemeinschaftsküche

Exposé - Galerie



Gemeinschaftsküche



*Netto-Warm-Miete (inklusive Nebenkosten wie Strom, Heizung, Internet, etc.; zzgl. MwSt.)

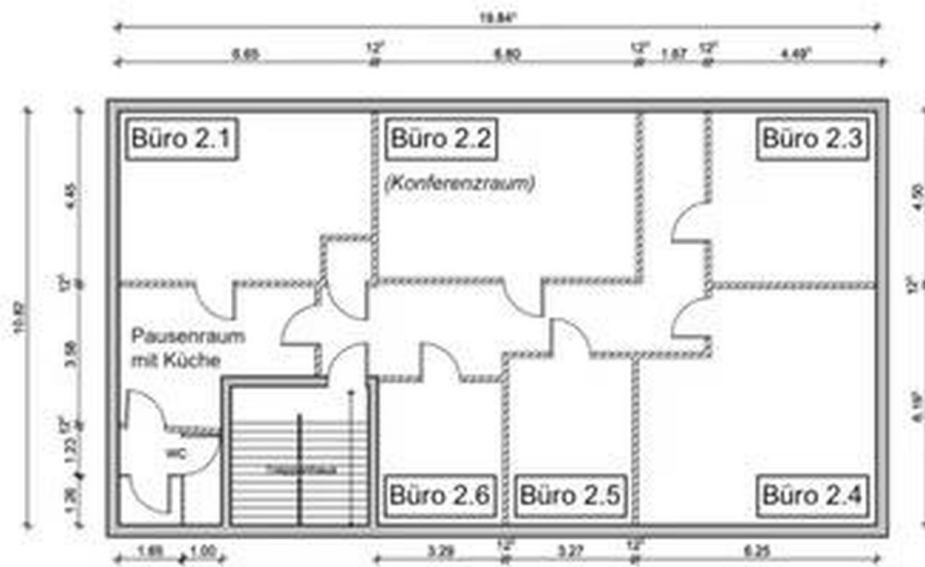
Grundriss Raum 2.3

Exposé - Galerie



Außenansicht

Exposé - Grundrisse



*Netto-Warm-Miete (inklusive Nebenkosten wie Strom, Heizung, Internet, etc.: zzgl. MwSt.)

Grundriss Raum 2.3