

# Exposé

## Einfamilienhaus in Hamburg

### Großes Einfamilienhaus mit Einliegerwohnung in Hamburg Schnelsen



Objekt-Nr. OM-461350

### Einfamilienhaus

Verkauf: **899.000 €**

Ansprechpartner:  
R.Stelljes

Suhmweg 5  
22457 Hamburg  
Hamburg  
Deutschland

Baujahr	2000	Übernahme	sofort
Grundstücksfläche	1.188,00 m <sup>2</sup>	Zustand	Erstbez. n. Sanier.
Etagen	2	Schlafzimmer	3
Zimmer	9,00	Badezimmer	3
Wohnfläche	236,00 m <sup>2</sup>	Carports	1
Nutzfläche	48,00 m <sup>2</sup>	Stellplätze	2
Energieträger	Öl	Heizung	Zentralheizung

# Exposé - Beschreibung

## Objektbeschreibung

Dieses repräsentative Einfamilienhaus mit Einliegerwohnung mit separaten Eingang in Hamburg-Schnelsen überzeugt durch eine beeindruckende Wohnfläche von 236 Quadratmetern, die sich

über zwei Etagen erstreckt. Mit insgesamt neun Zimmern bietet das Haus viel Raum für individuelle Gestaltungsmöglichkeiten und eine flexible Nutzung. Ergänzend zur großzügigen Raumaufteilung verfügt das Haus über drei Badezimmer sowie ein praktisches Gäste-WC. Das Haus hat einen 48qm großen Keller der bietet zudem wertvolle Stau- und Nutzflächen, die den Alltag erleichtern.

Das Haus verfügt über eine 19 qm große Dachterrasse. Separate Einliegerwohnung mit eigenen Zugang.

Neue Gasheizung wird mitgeliefert muss noch angeschlossen werden. Die Außenpflasterung ist neu.

Neue Photovoltaikanlage und Pflasterflächen.

## Ausstattung

1. OG. Einbauküche

### Weitere Ausstattung:

Terrasse, Garten, Keller, Dachterrasse, Einbauküche, Gäste-WC

## Lage

Das Objekt befindet sich im familienfreundlichen Stadtteil Schnelsen der durch eine angenehme Atmosphäre und eine moderate Bebauung mit Einfamilienhäusern geprägt ist. 30 Zone. Die Anbindung an den öffentlichen Nahverkehr ist durch die S-Bahn-Linie S3 sowie die Buslinien 191 und 192 optimal gewährleistet, was eine schnelle Verbindung zum Hamburger Stadtzentrum ermöglicht. Zahlreiche Parks und Spielplätze in der direkten Umgebung unterstreichen die hohe Lebensqualität vor Ort.

### Infrastruktur:

Apotheke, Lebensmittel-Discount, Kindergarten, Öffentliche Verkehrsmittel

# Exposé - Galerie



Haus Vorderansicht



Haus Seitenansicht

# Exposé - Galerie



1. OG. Wohnzimmer



1. OG Wohnzimmer

# Exposé - Galerie



1. OG. Schlafzimmer



Fotomontage

1. OG Schlafzimmer

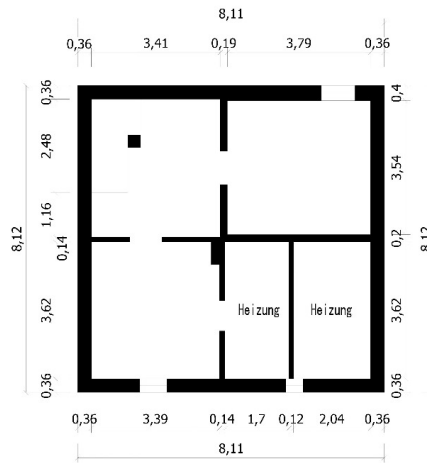
# Exposé - Galerie



Eingang Einliegerwohnung

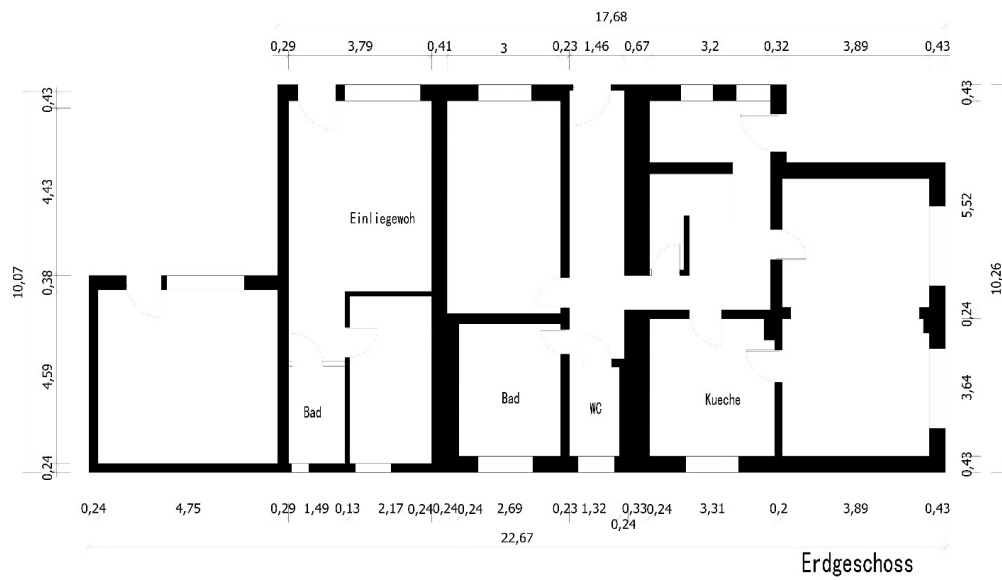


# Exposé - Grundrisse



Kellergeschoss

# Exposé - Grundrisse



# Exposé - Grundrisse

