

# Exposé

## Wohngemeinschaft in Mühlhausen

### Single- und Double-Appartments in großzügiger WG im Quartier Frauentor



Objekt-Nr. OM-461263

### Wohngemeinschaft

Vermietung: **225 € + NK**

Ansprechpartner:  
Franziska Menge

Johannisstraße 22  
99974 Mühlhausen  
Thüringen  
Deutschland

Wohnfläche	40,00 m <sup>2</sup>	Heizung	Etagenheizung
Mietsicherheit	675 €	Mobilar	Teilmöbliert
Übernahme	ab Datum	Raucher	Ja
Übernahmedatum	01.08.2026	Geschlecht	Keine Einschr.
Etage	1. OG		

# Exposé - Beschreibung

## Objektbeschreibung

Die moderne 4er-Wohngemeinschaft überzeugt durch eine durchdachte Raumaufteilung und ein komfortables All-inclusive-Konzept. Neben den vier privaten Wohneinheiten stehen den Bewohnern eine Wohnküche, zwei Bäder und ein Gemeinschaftsraum zur Verfügung. Letzterer lädt zum gemeinsamen Entspannen ein und ist bereits mit einem TV und Streamingdienst ausgestattet.

Ein besonderer Vorteil dieses Angebots ist das Rundum-sorglos-Paket: Die Nebenkosten werden als Flatrate abgerechnet – es fallen keine zusätzlichen organisatorischen Aufgaben oder unerwartete Kosten an.

Die Wohnung ist vollständig ausgestattet und bietet mit Einbauküche und Waschmaschine alles, was für den Alltag benötigt wird. Für zusätzlichen Komfort sorgt die regelmäßige Reinigung der Gemeinschaftsflächen. Auf Wunsch kann zudem ein individueller Reinigungsservice für das eigene Zimmer hinzugebucht werden.

Ein weiteres Highlight ist der abgeschlossene Innenhof, der den Bewohnern zusätzliche Aufenthaltsqualität bietet. Hier stehen Grillmöglichkeiten zur Verfügung, zudem besteht die Möglichkeit zum Urban Gardening – ideal für alle, die gerne Zeit im Freien verbringen.

Dieses Konzept verbindet privates Wohnen mit großzügigen Gemeinschaftsflächen, Außenbereich und einem hohen Maß an Komfort – ideal für Schüler, Studierende oder Auszubildene, die entspannt und unkompliziert in einer modernen WG leben möchten.

## Ausstattung

Aktuell stehen alle 4 Einheiten nach Renovierung der Wohnung zur Vermietung:

Single-Appartment A 44m<sup>2</sup> - 275€ inkl. NK

Single-Appartment B 39m<sup>2</sup> - 225€ inkl. NK

Double-Appartment C 62m<sup>2</sup> - 440€ inkl. NK

Double-Appartment D 55m<sup>2</sup> - 360€ inkl. NK

Auf Wunsch sind die Appartments auch teilmöbliert mietbar.

Die Einheiten C und D bestehen jeweils aus 2 Räumen.

### **Fußboden:**

Vinyl / PVC

### **Weitere Ausstattung:**

Keller, Vollbad, Duschbad, Einbauküche, Gäste-WC

## Lage

Die Johannisstraße liegt in ruhiger, gewachsener Wohnlage nahe der historischen Altstadt von Mühlhausen. Das Umfeld überzeugt durch seinen charmanten Charakter, gepflegte Nachbarschaft und eine angenehme Atmosphäre.

Das Stadtzentrum mit Einkaufsmöglichkeiten, Cafés und kulturellen Angeboten ist in wenigen Minuten bequem erreichbar. Gleichzeitig laden nahegelegene Grünflächen zu erholsamen Spaziergängen und Freizeitaktivitäten ein.

### **Infrastruktur:**

Apotheke, Lebensmittel-Discount, Allgemeinmediziner, Kindergarten, Grundschule, Hauptschule, Realschule, Gymnasium, Gesamtschule, Öffentliche Verkehrsmittel

# Exposé - Galerie



Wohnküche (Beispiel)



Gemeinschaftsraum

# Exposé - Galerie



Gemeinschaftsraum



Großes Tageslichtbad

# Exposé - Galerie



Kleines Bad



Flur

# Exposé - Galerie



Wohneinheit A



Wohneinheit B

# Exposé - Galerie

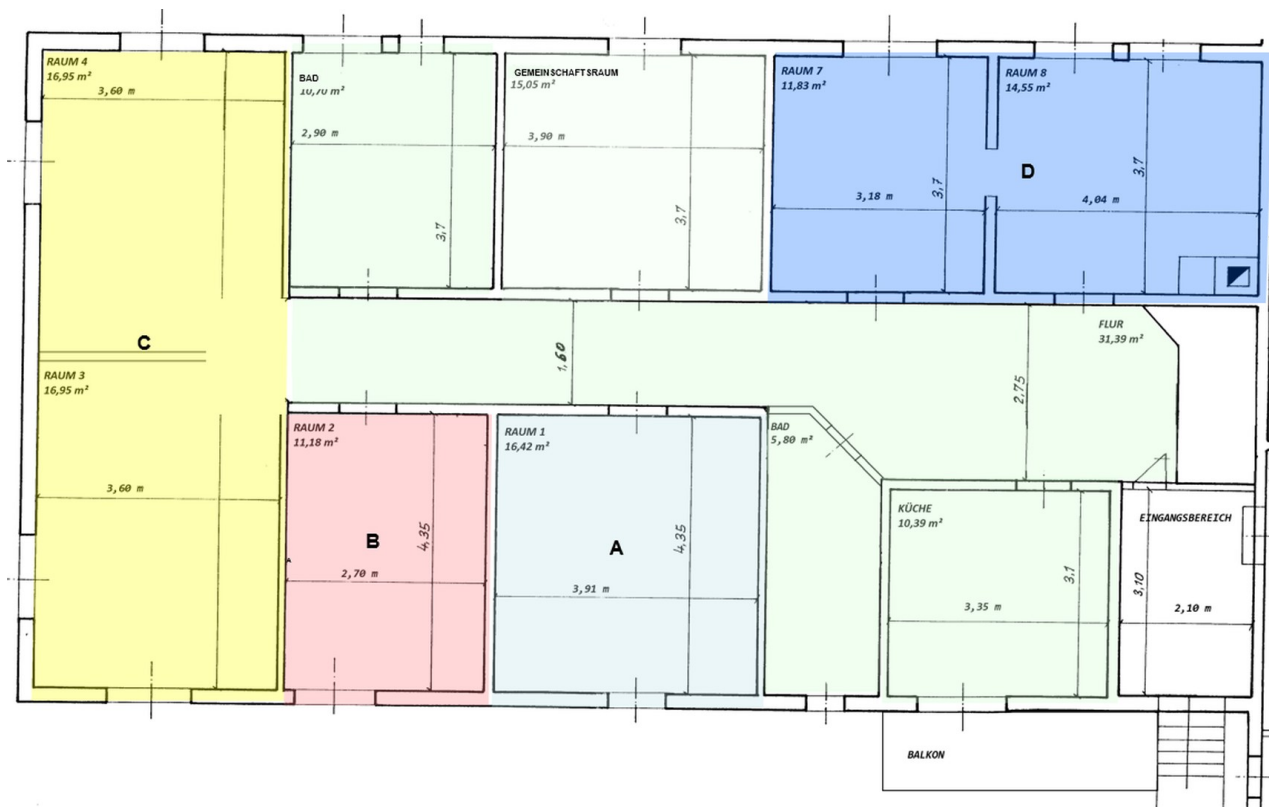


Wohneinheit C (großer Raum)



Wohneinheit C (kleiner Raum)

# Exposé - Grundrisse



Grundriss