

Exposé

Wohnung in Kaltenberg

Renovierte 3-Zimmer Wohnung, großzügig geschnitten mit Garage/+Stellplatz und Balkon



Objekt-Nr. OM-461184

Wohnung

Vermietung: **1.150 € + NK**

82269 Kaltenberg
Bayern
Deutschland

Baujahr	1967	Übernahmedatum	15.06.2026
Etagen	1	Zustand	renoviert
Zimmer	3,00	Schlafzimmer	2
Wohnfläche	86,00 m ²	Badezimmer	1
Energieträger	Öl	Etage	1. OG
Summe Nebenkosten	300 €	Garagen	1
Miete Garage/Stellpl.	50 €	Stellplätze	1
Mietsicherheit	3.450 €	Heizung	Zentralheizung
Übernahme	ab Datum		

Exposé - Beschreibung

Objektbeschreibung

Die Wohnung mit 86 m² Wohnfläche befindet sich im 1. Obergeschoss eines Zweifamilienhauses im "Dreieck" München/Augsburg/Allgäu.

Geräumiges Wohnzimmer mit Balkon, ein Schlafzimmer mit Balkon, ein Kinderzimmer/Büro, eine Küche, ein Tageslichtbad, Flur, eigener Kellerraum, Waschmaschinenanschluss im Keller. Garage kann optional gemietet werden (50 €/Monat).

Ausstattung

Fußboden:

Parkett, Laminat, Fliesen, Vinyl / PVC

Weitere Ausstattung:

Balkon, Keller, Vollbad

Sonstiges

Konditionen und Verfügbarkeit:

Miete: 1.150 €/Monat Netto kalt + 50€/Monat Garage ·

Nebenkosten: 300 €/Monat,

Kaution 3 Kaltmieten ·

Bezug ab: 15. Juni.2026 nach persönlicher Absprache.

Bei Interesse senden Sie bitte folgende Unterlagen an oben genannte Email-Adresse:

Ihre letzten drei Gehaltsnachweise Mieterselbstauskunft

aktuelle SCHUFA-Auskunft

Lage

Einkaufsmöglichkeit Rewe/Aldi/Rossmann, Bushaltestelle vor Ort,

Tankstellen, Ärzte, Kindergarten, Schule, Apotheke sowie Bahnhof mit Anbindung nach München/Augsburg/Weilheim-Schongau befinden sich im direkten Umkreis von 5km

Infrastruktur:

Apotheke, Lebensmittel-Discount, Allgemeinmediziner, Kindergarten, Grundschule, Hauptschule, Öffentliche Verkehrsmittel

Exposé - Energieausweis

Energieausweistyp	Bedarfsausweis
Erstellungsdatum	ab 1. Mai 2014
Endenergiebedarf	330,00 kWh/(m ² a)
Energieeffizienzklasse	H

Exposé - Galerie



Exposé - Galerie



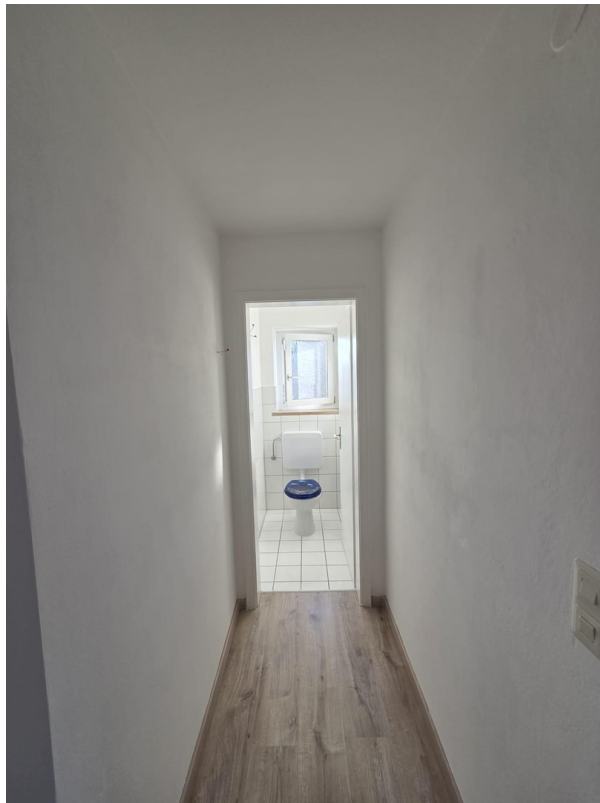
Exposé - Galerie



Exposé - Galerie



Exposé - Galerie



Exposé - Galerie



Exposé - Galerie



Exposé - Grundrisse

