

Exposé

Maisonette in Leinfelden-echterdingen

**Helle 3,5 Zimmer Maisonette Wohnung mit Dachterrasse,
TG-Stellplatz und guter ÖPNV-Anbindung**



Objekt-Nr. OM-461170

Maisonette

Vermietung: **1.420 € + NK**

70771 Leinfelden-echterdingen
Baden-Württemberg
Deutschland

Baujahr	2001	Übernahme	Nach Vereinbarung
Etagen	4	Zustand	gepflegt
Zimmer	3,50	Schlafzimmer	2
Wohnfläche	83,82 m ²	Badezimmer	2
Energieträger	Gas	Etage	3. OG
Summe Nebenkosten	400 €	Tiefgaragenplätze	1
Mietsicherheit	4.260 €	Heizung	Zentralheizung

Exposé - Beschreibung

Objektbeschreibung

Helle und freundliche 3,5 Zimmer Maisonettewohnung.

Einbauküche.

Dachterrasse mit Südausrichtung.

Eigener TG-Stellplatz und eigener Keller.

Ausstattung

Fußboden:

Parkett, Fliesen

Weitere Ausstattung:

Keller, Dachterrasse, Aufzug, Einbauküche, Gäste-WC

Lage

Sehr ruhige Lage, von Straße abgeschirmt, aber trotzdem sehr gute fußläufige Anbindung zu S-Bahn und U-Bahn.

Infrastruktur:

Apotheke, Lebensmittel-Discount, Allgemeinmediziner, Kindergarten, Grundschule, Hauptschule, Realschule, Gymnasium, Gesamtschule, Öffentliche Verkehrsmittel

Exposé - Energieausweis

Energieausweistyp	Verbrauchsausweis
Erstellungsdatum	bis 30. April 2014
Energieverbrauchskennwert	82,60 kWh/(m ² a)
Warmwasser enthalten	Ja



Exposé - Galerie



Wohnzimmer 1. Ebene

Exposé - Galerie



Flur 1. Ebene



Küche 1. Ebene

Exposé - Galerie



Kinder/Schlafzimmer 1. Ebene



Dachterasse 1. Ebene

Exposé - Galerie



Bad 1. Ebene



Bad 2. Ebene



Schlafzimmer 2. Ebene

Exposé - Galerie



Schlafzimmer 2. Ebene



Arbeitsplatz 2. Ebene

Exposé - Galerie

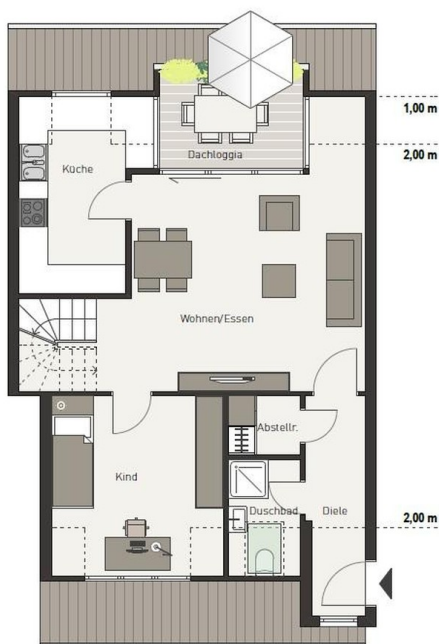


Arbeitsplatz 2. Ebene

Exposé - Grundrisse

GRUNDRISS

1. EBENE



WOHNFLÄCHE

1. Ebene	
Diene	ca. 9,25 m ²
Duschbad	ca. 3,11 m ²
Kind/Gast	ca. 13,43 m ²
Wohn-Esszimmer	ca. 27,71 m ²
Küche	ca. 9,56 m ²
2. Ebene	
Galerie	ca. 3,70 m ²
Bad	ca. 4,87 m ²
Schlafen	ca. 10,26 m ²
Kleider	ca. 2,52 m ²
Gesamt	ca. 84,67 m ²
J. 3% Putz	ca. 2,54 m ²
Gesamt netto	ca. 82,13 m ²
zzgl. Loggia	ca. 1,69 m ²
(ca. 4,75 m x 0,36 m)	
Gesamt Wohnfl.	ca. 83,82 m ²



Grundriss nicht maßstäblich

Grundriss 1. Ebene

GRUNDRISS

2. EBENE



WOHNFLÄCHE

1. Ebene	
Diene	ca. 9,25 m ²
Duschbad	ca. 3,11 m ²
Kind/Gast	ca. 13,43 m ²
Wohn-Esszimmer	ca. 27,71 m ²
Küche	ca. 9,56 m ²
2. Ebene	
Galerie	ca. 3,70 m ²
Bad	ca. 4,87 m ²
Schlafen	ca. 12,78 m ²
Gesamt	ca. 84,67 m ²
J. 3% Putz	ca. 2,54 m ²
Gesamt netto	ca. 82,13 m ²
zzgl. Loggia	ca. 1,69 m ²
(ca. 4,75 m x 0,36 m)	
Gesamt Wohnfl.	ca. 83,82 m ²



Grundriss nicht maßstäblich

Grundriss 2. Ebene