

Exposé

Erdgeschosswohnung in Hannover

Exklusive Wohnung mit einer außergewöhnlichen Lage (Barrierefrei) direkt am Misburger Wald



Objekt-Nr. OM-461148

Erdgeschosswohnung

Verkauf: **450.000 €**

Ansprechpartner:
Goudarzi

30629 Hannover
Niedersachsen
Deutschland

| | | | |
|---------------|----------------------|--------------|-------------------|
| Baujahr | 2015 | Übernahme | Nach Vereinbarung |
| Etagen | 4 | Zustand | Neuwertig |
| Zimmer | 3,00 | Schlafzimmer | 2 |
| Wohnfläche | 90,00 m ² | Badezimmer | 1 |
| Nutzfläche | 15,00 m ² | Etage | Erdgeschoss |
| Energieträger | Gas | Stellplätze | 1 |
| Hausgeld mtl. | 415 € | Heizung | Fußbodenheizung |

Exposé - Beschreibung

Objektbeschreibung

Nach 10 wunderbaren Jahren verabschieden wir uns schweren Herzens von unserer 90-Quadratmeter-3-Zimmer-Wohnung, da unsere Familie gewachsen ist. Die Wohnung besticht durch ihre Lage: direkt an der Straßenbahn, nur 20 Minuten ins Zentrum Hannovers, und dennoch im Grünen – am Misburger Wald. Die barrierefreie Wohnung (Aufzug bis in den Keller) bietet eine moderne offene Einbauküche mit allen Geräten und ein zusätzliches Gäste-WC. In direkter Nähe finden Sie Ärzte, Einkaufsmöglichkeiten und den Mittellandkanal. Ein Highlight ist die Holzhütte für Hobbys sowie der private Stellplatz. Genießen Sie die Eilenriede oder Jogging am Kanal. Eine seltene Gelegenheit!

Ausstattung

Fußboden:

Parkett

Weitere Ausstattung:

Terrasse, Garten, Keller, Aufzug, Vollbad, Duschbad, Einbauküche, Gäste-WC, Barrierefrei

Lage

Infrastruktur:

Apotheke, Lebensmittel-Discount, Allgemeinmediziner, Kindergarten, Grundschule, Realschule, Gymnasium, Gesamtschule, Öffentliche Verkehrsmittel

Exposé - Energieausweis

| | |
|-------------------|------------------------------|
| Energieausweistyp | Bedarfsausweis |
| Erstellungsdatum | bis 30. April 2014 |
| Endenergiebedarf | 71,00 kWh/(m ² a) |



Exposé - Galerie



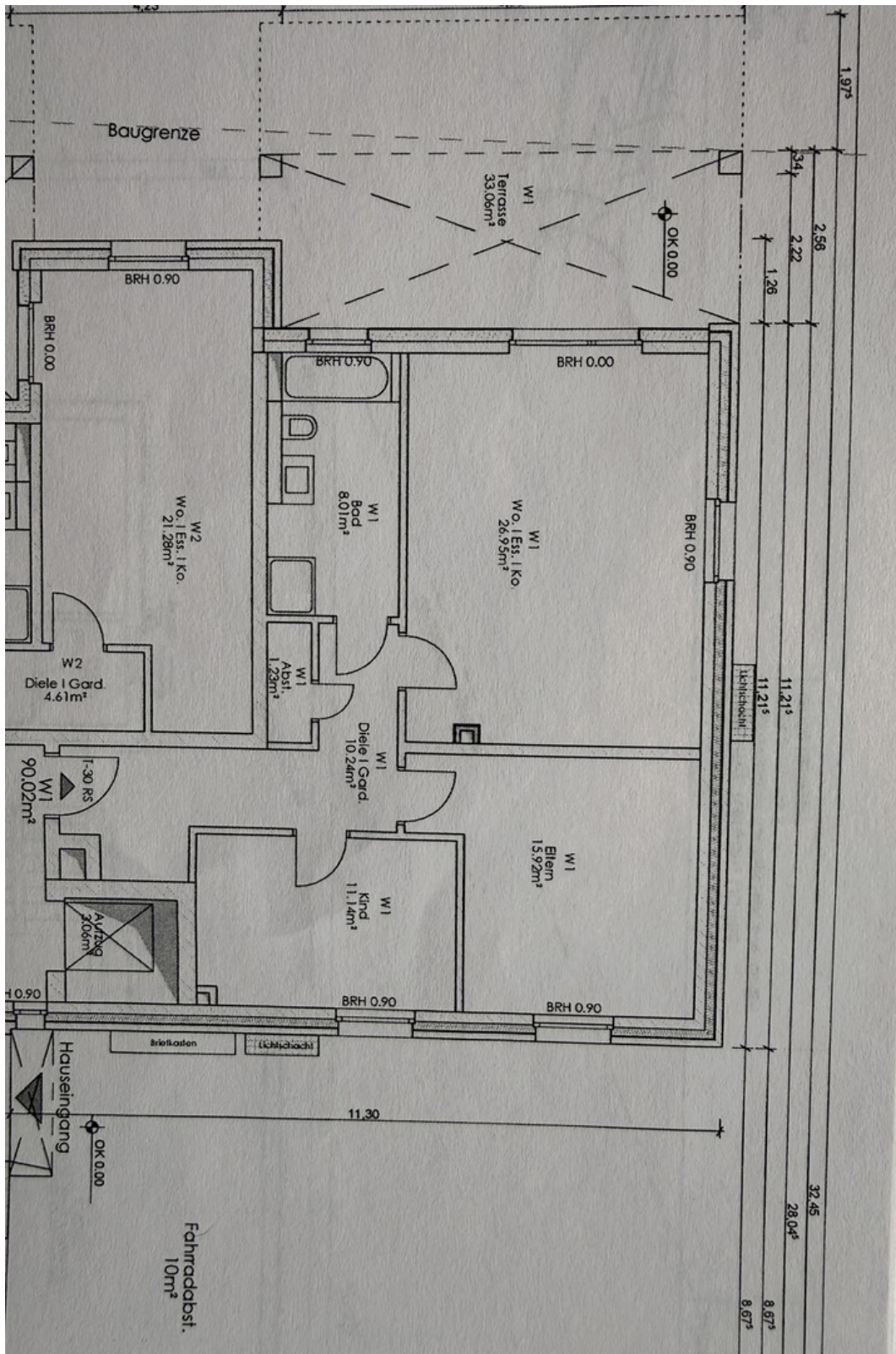
Exposé - Galerie



Exposé - Galerie



Exposé - Grundrisse



Exposé - Grundrisse

