

Exposé

Doppelhaushälfte in Zülpich

NEUBAU! Einzugsfertig! Effiziente Doppelhaushälfte am Bach! Ruhig, sonnig!



Objekt-Nr. OM-461083

Doppelhaushälfte

Verkauf: **480.000 €**

Ansprechpartner:
Rudolf Hofmann
Telefon: 0178 5001585
Mobil: 0178 5001585

53909 Zülpich
Nordrhein-Westfalen
Deutschland

Baujahr	2026	Übernahme	Nach Vereinbarung
Grundstücksfläche	366,00 m ²	Zustand	Erstbezug
Etagen	2	Badezimmer	2
Zimmer	4,00	Carports	1
Wohnfläche	150,00 m ²	Stellplätze	3
Energieträger	Luft- /Wasserwärme	Heizung	Fußbodenheizung

Exposé - Beschreibung

Objektbeschreibung

Der Verkauf erfolgt ohne Makler!

Daher bitte ich ALLE Makler und Vermittler von den Abfragen abzusehen!!!!

Neu erstellte Doppelhaushälfte in einer sehr schönen Lage in Zülpich-Sinzenich!

Die Doppelhaushälfte liegt sehr ruhig umgeben von Bäumen in der Nähe des Baches. Der seitliche Eingang des Hauses sorgt für Privatsphäre. Auf rund 150m² Wohnfläche finden Sie im Erdgeschoß einen großen hellen und einladenden Flur, ein Gäste-WC, eine räumige Küche mit einem Hauswirtschaftsraum und ein Wohnzimmer mit breiter Fensterfront, welche gleichzeitig den Zugang zu der Terrasse bietet. Die offene Treppe mit massiven Stufen führt in den Obergeschoß, wo sich 3 weitere Zimmer (2 Kinder- und Elternzimmer) und das Bad befinden.

Das Badezimmer hat sowohl die Badewanne als auch eine große Dusche.

Durch eine Klapptreppe gelangt man auf den Dachboden. Dieser ist als Ausbaureserve bereits vorgesehen und die potenzielle Wohnfläche von zusätzlichen 13m² (in 150qm bereits inkludiert) ist bereits genehmigt. Hier kann ein großes Studio mit evtl. einem kleinen Bad oder WC entstehen. Bereits jetzt kann dieser Bereich aber als Stauraum benutzt werden.

Das Haus wird mit einer Buderus-Wärmepumpe über die Fußbodenheizung beheizt. Die Fenster sind mit elektrischen Alurollläden ausgestattet.

Auf dem Gelände finden Sie 2 vollwertige Parkplätze. Einer davon ist mit einem Carport. Den dritten Parkplatz nutzt man bei Bedarf vor dem Carport.

Ein Rasengarten ist bereits angelegt. Den Vorgarten können Sie nach Ihren Vorlieben gestalten.

Für eine PV-Anlage ist bereits die Verkabelung vorverlegt.

Ausstattung

Das Haus ist bis auf Malerarbeiten komplett fertiggestellt:

- Komplette Dämmung (Aussen und Dach)
- Aussenputz mit Farbanstrich (Silikat)
- Innenwände gespachtelt
- Erdgeschoßdecke mit Glasuranstrich
- Fertige Elektroinstallation inkl. Schaltschrank, Zähler, Steckdosen, Schalter und Abnahme durch Fachkraft
- Komplette Wasser und Heizungsinstallation
- Luftwärmepumpe Buderus
- 3-fach verglaste Fenster mit elektrischen Aluminiumrollläden, teilweise bodentief
- Fußbodenheizung mit elektrischen Thermostaten
- Aussensprechanlage
- Badewanne, Dusche mit Glasabtrennung
- Badkeramik: WCs (Duravit), Waschtische (Grohe) mit Waschtischarmaturen
- Innentüren CPL in weiß

- Wand und Bodenfliesen im Bad und Gäste-WC, Bodenfliesen in Flur-EG, Küche, HWR
- Bodenbelag im Wohnzimmer und in den Schlafräumen
- Angelegte Terrasse aus WPC und Edelstahlgeländer
- Rasengarten rückwärtig
- vorbereiteter Vorgarten
- bepflasterte Parkflächen
- mit Carport überdachter Parkplatz
- Eingangsstufen aus Granit
- Zaun im ganzen rückwärtigen Bereich und seitlich

Das Bad und Gäste WC sind bereits komplett gestrichen. Die restlichen Tapezier- und Malerarbeiten sind in Eigenleistung des Käufers.

Fußboden:

Laminat, Fliesen

Weitere Ausstattung:

Terrasse, Garten, Vollbad, Duschbad, Gäste-WC

Sonstiges

Das Haus wurde aus nachhaltigen und energieeffizienten Materialien erstellt.

Diese Baustoffe verleihen dem Haus einen besonderen Flair der Natur.

Lage

Sinzenich ist eine Gemeinde der Stadt Zülpich. Sie liegt ca 4km südlicher der Stadt. Bis zum Erholungspark Zülpicher See sind es etwa 3km.

Sinzenich ist umgeben von den Feldern und bietet einen besonderen Erholungswert den Naturliebhabern. Eine Grundschule befindet sich vor Ort. Die Bushaltestelle mit direkter Verbindung nach Euskirchen und Zülpich ist direkt in der Nähe.

Infrastruktur:

Apotheke, Lebensmittel-Discount, Allgemeinmediziner, Kindergarten, Grundschule, Hauptschule, Realschule, Gymnasium, Gesamtschule, Öffentliche Verkehrsmittel

Exposé - Energieausweis

Energieausweistyp	Bedarfsausweis
Erstellungsdatum	ab 1. Mai 2014
Endenergiebedarf	25,00 kWh/(m ² a)
Energieeffizienzklasse	A+



Exposé - Galerie



Exposé - Galerie



Parkplätze mit Carport



Terrasse und Garten

Exposé - Galerie



Terrasse, WPC und Edelstahlgel



Eingangsdiele



Helles und großes Wohnzimmer

Exposé - Galerie



Wohnzimmer mit Seitenfenster



Küche, Zugang zu Abstellraum

Exposé - Galerie



Schlafzimmer



Kinderzimmer

Exposé - Galerie



Bodentiefes Fenster KiZi



Begehbare Dusche

Exposé - Galerie



Markenkeramik



Extra großes Waschbecken

Exposé - Galerie



Wärmepumpe Buderus



Elektroinstallation



Videosprechanlage

Exposé - Galerie

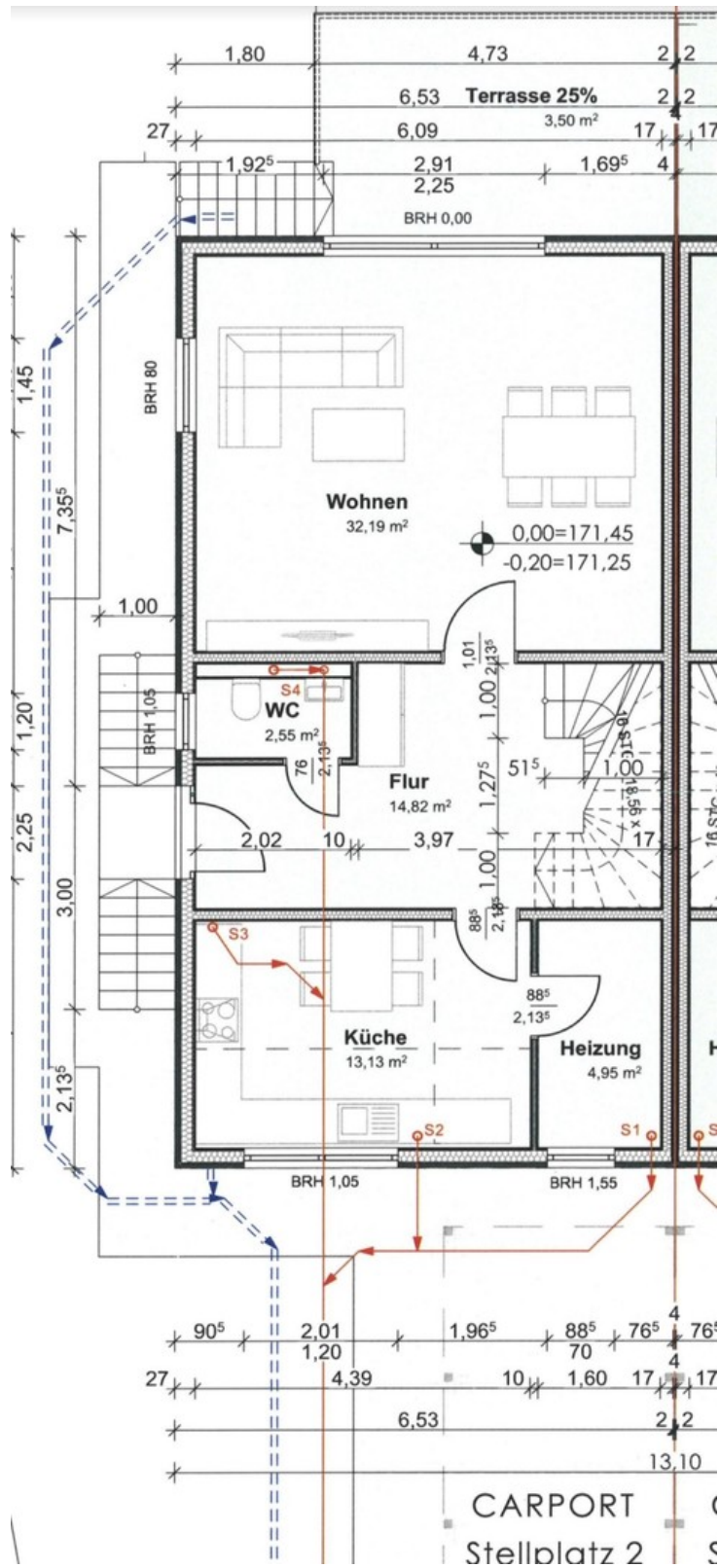


Elektronische Thermostate



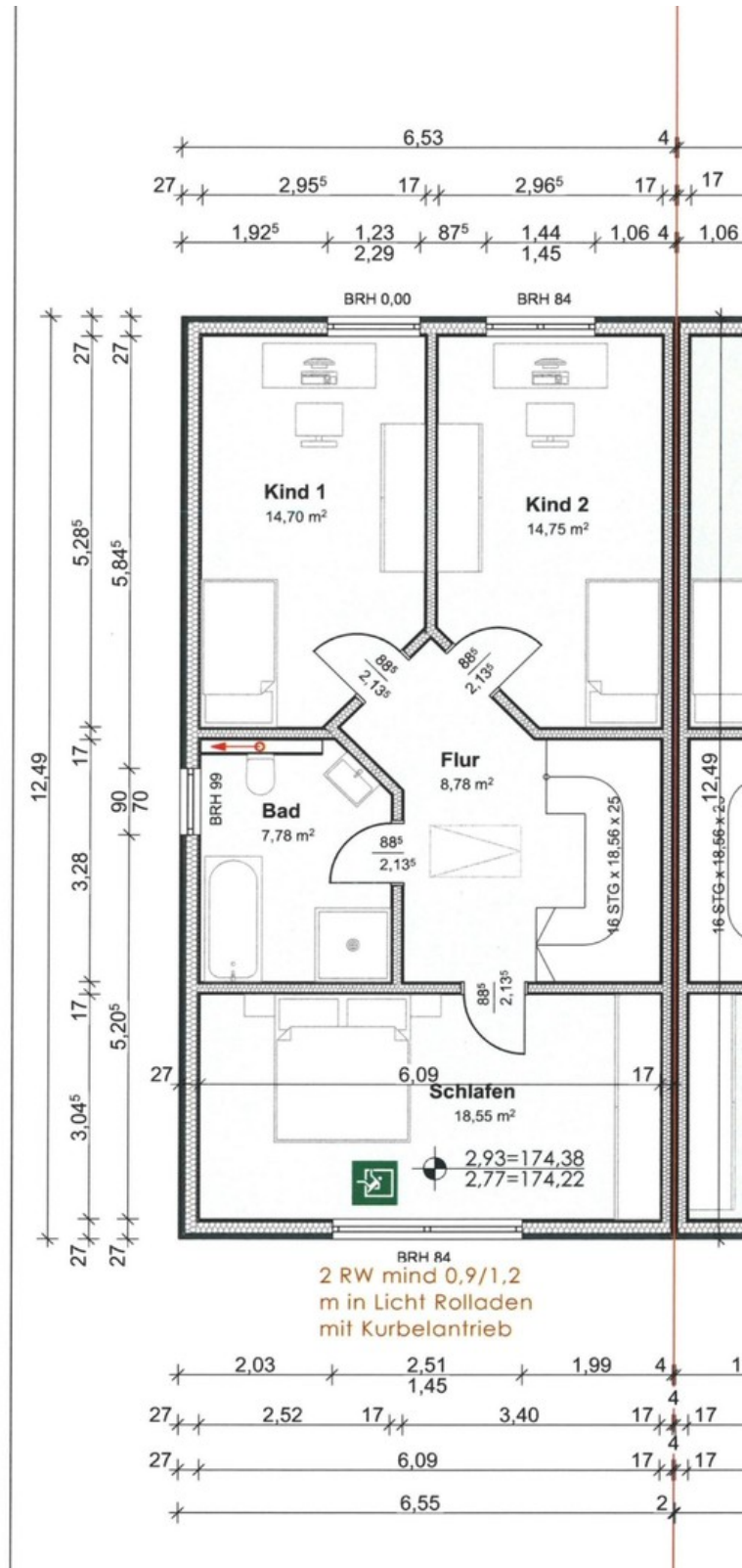
Zugang zum Dachboden

Exposé - Grundrisse



Grundriss EG

Exposé - Grundrisse



Grundriss 1OG