

Exposé

Wohnung in Bredow

Möblierte Firmenwohnung in Bredow



Objekt-Nr. OM-461077

Wohnung

Vermietung: **1.200 € + NK**

Berlinerstraße 4
14656 Bredow
Brandenburg
Deutschland

Zimmer	3,00	Zustand	modernisiert
Wohnfläche	50,00 m ²	Schlafzimmer	2
Summe Nebenkosten	400 €	Badezimmer	1
Miete Garage/Stellpl.	50 €	Etage	1. OG
Übernahme	sofort		

Exposé - Beschreibung

Objektbeschreibung

In Bredow steht eine vollständig möblierte Firmenwohnung zur Verfügung, die ideal für Mitarbeiterunterbringung geeignet ist. Die Wohnung verfügt über zwei gemütliche Schlafzimmer, ein modernes Badezimmer sowie einen einladenden Gemeinschaftsraum, der zum Entspannen oder gemeinsamen Arbeiten einlädt.

Ein weiterer Vorteil ist der vorhandene Balkon, der zusätzlichen Raum im Freien bietet. Zudem gehört ein eigener Parkplatz zur Wohnung, sodass eine komfortable An- und Abreise jederzeit gewährleistet ist.

Die Wohnung ist sofort bezugsfertig und bietet eine angenehme, praktische und gut ausgestattete Wohnlösung für Firmenmitarbeiter.

Ausstattung

Möbliert, Einbauküche mit WLAN.

Fußboden:

Laminat

Weitere Ausstattung:

Balkon, Terrasse, Garten, Keller, Duschbad, Einbauküche

Lage

Die Wohnung befindet sich in Bredow, einem ruhigen Ortsteil der Gemeinde Brieselang im Landkreis Havelland. Die Lage zeichnet sich durch eine angenehme Mischung aus ländlicher Umgebung und guter Anbindung an die umliegenden Städte aus. Bredow bietet ein entspanntes, grünes Wohnumfeld mit viel Natur, ideal für Mitarbeiter, die nach der Arbeit Ruhe und Erholung suchen.

Die Gemeinde Brieselang verfügt über eine sehr gute Infrastruktur: Einkaufsmöglichkeiten, Restaurants, Ärzte, Schulen und Freizeitangebote sind in wenigen Minuten erreichbar. Der Bahnhof Brieselang bietet regelmäßige Verbindungen nach Berlin und Falkensee, sodass auch Pendler flexibel und schnell unterwegs sind.

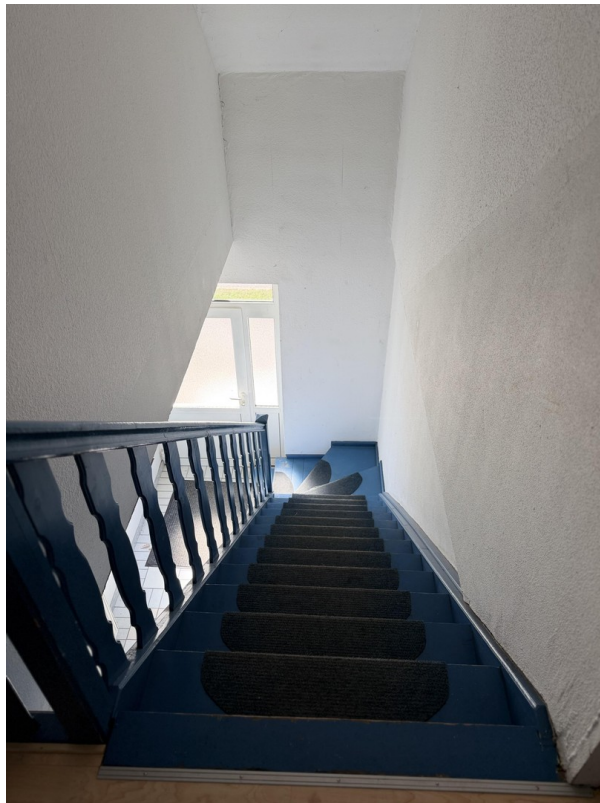
Mit dem Auto ist Bredow hervorragend angebunden. Über die nahegelegene B5 erreicht man Berlin-Spandau in rund 15–20 Minuten, während die Autobahn A10 (Berliner Ring) ebenfalls schnell erreichbar ist. Dadurch eignet sich der Standort ideal für Firmenmitarbeiter, die sowohl im Havelland als auch im Berliner Raum tätig sind.

Die Umgebung ist geprägt von Feldern, Wäldern und kleinen Seen, was vielfältige Möglichkeiten für Freizeitaktivitäten wie Radfahren, Joggen oder Spaziergänge bietet. Trotz der ruhigen Lage ist die Versorgung des täglichen Bedarfs jederzeit gewährleistet.

Infrastruktur:

Apotheke, Lebensmittel-Discount, Allgemeinmediziner, Kindergarten, Grundschule, Hauptschule, Realschule, Gymnasium, Gesamtschule, Öffentliche Verkehrsmittel

Exposé - Galerie



Exposé - Galerie



Exposé - Galerie



Exposé - Galerie



Exposé - Galerie



Exposé - Galerie



Exposé - Galerie



Exposé - Galerie

