

Exposé

Wohnung in Hamburg

Traumhafte ruhige Innenstadtlage (Vollmöbliert!)- Mitten von Michel, Baumwall und Stadthausbrücke



Objekt-Nr. OM-461045

Wohnung

Vermietung: **985 € pro Monat**

Herrengraben 70
20459 Hamburg
Hamburg
Deutschland

Baujahr	1913	Etage	2. OG
Etagen	5	Heizung	Zentralheizung
Zimmer	1,00	Mietdauer min.	3
Wohnfläche	32,00 m ²	Mietdauer max.	12
Energieträger	Gas	Frei ab	01.07.2026
Summe Nebenkosten	85 €	Mobilar	Vollmöbliert
Mietsicherheit	2.955 €	Raucher	Nein
Pauschalmiete	985 € pro Monat	Geschlecht	Keine Einschr.
Kaltmiete	900 €	Max. Personen	2
Zustand	gepflegt	Haustiere	Nicht erlaubt

Exposé - Beschreibung

Objektbeschreibung

Diese vollständig möblierte und sehr gut ausgestattete Wohnung bietet komfortables Wohnen in zentraler Lage von Hamburg-Neustadt und überzeugt durch eine praktische, wohnliche und sehr umfangreiche Ausstattung.

Ausstattung

Der Wohn- und Schlafbereich:

Bett 140 × 200 cm mit Kopflehne und Unterstafläche

Bettwäsche (4x)

Fernseher

Monitor zum Arbeiten

Arbeitstisch mit zwei Schubladen, Tischlampe und Steckdosen

Kleiderschänke (5x) mit Schubladen, Regalböden, sowie Möglichkeiten zum Aufhängen von Kleidung inkl. Beleuchtung und Spiegel

Extra Spiegel mit Aufhängemöglichkeiten

Staubsauger, Bügelbrett inkl. Bügeleisen

Stylische Deckenlampe

Zwei Sessel

Gardinen

Kleine Tischablage

Küche:

Einbauküche mit Backofen und Ceranfeld inkl. Unterbauleuchten

Kühlschrank, Bosch Spülmaschine und Waschtrockner

Kaffeemaker, Wasserkocher, div. Töpfe, Besteck, Geschirr, Koch- und Backutensilien, etc.

Ein ausziehbarer Tisch mit vier Stühlen bietet Platz zum Essen, Arbeiten oder für Gäste.

Badezimmer:

Waschbecken mit Unterbauschrank und großem Beleuchteten Spiegel

Weiterer Schrank für zusätzlichen Stauraum.

Die Eckdusche ist mit einer Wasserfilteranlage ausgestattet

Kleines Fenster inkl. Ablagemöglichkeiten

Handtuchheizung

und kleiner Flur.

Sonstiges

Die Wohnung wird vollständig möbliert und befristet vermietet und verbrauchsabhängig (Betriebskosten) abgerechnet, die bereits in den Nebenkosten enthalten sind. Strom und DSL muss eigenständig abgeschlossen werden. Besichtigungstermine sind nach Vereinbarung möglich.

Lage

Die Wohnung befindet sich im Herrengraben 70 in Hamburg-Neustadt, einer sehr zentralen und gefragten Lage zwischen Innenstadt, Michel, Hafencity und Elbe. Der Hamburger Michel, die Stadthausbrücke, der Rödingsmarkt sowie zahlreiche Cafés, Restaurants, Einkaufsmöglichkeiten und Dienstleister befinden sich in unmittelbarer Nähe.

Die Anbindung an den öffentlichen Nahverkehr ist ausgezeichnet. Die S-Bahn-Station Stadthausbrücke sowie die U-Bahn-Station Rödingsmarkt sind fußläufig erreichbar. Von dort gelangt man schnell zum Jungfernstieg, Hauptbahnhof, zur Hafencity, nach St. Pauli und in weitere Stadtteile Hamburgs.

Auch die Elbe, die Landungsbrücken und die Hamburger Innenstadt sind bequem erreichbar. Die Lage bietet damit eine ideale Kombination aus urbanem Wohnen, sehr guter Infrastruktur und kurzen Wegen.

Infrastruktur:

Apotheke, Lebensmittel-Discount, Allgemeinmediziner, Kindergarten, Grundschule, Hauptschule, Realschule, Gymnasium, Gesamtschule, Öffentliche Verkehrsmittel

Exposé - Galerie



Haustür



Küche



Küche

Exposé - Galerie



Essplatz



Küche

Exposé - Galerie



Blick aus Küchenfenster



Blickachse Haustür - Schlafz.

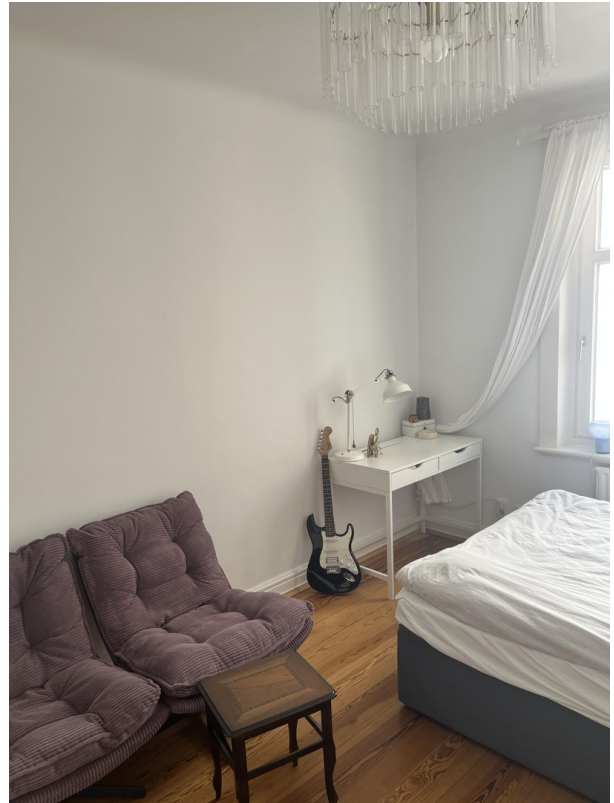


Schlaf/Wohnzimmer

Exposé - Galerie



Schlaf/Wohnzimmer



Schlaf/Wohnzimmer



Schlaf/Wohnzimmer

Exposé - Galerie



Schlaf/Wohnzimmer



Blick Schlafzimmer - Bad



Exposé - Galerie



Badezimmer



Badezimmer

Exposé - Galerie



Hauseingangstür



Treppenhaus

Exposé - Galerie



Blick von der Straße



Blick von der Straße

Exposé - Galerie



direkte Nachbarschaft



Herrengabenfleet