

Exposé

Einfamilienhaus in Seevetal

Stilvolles Wohnen in Maschens Premium Lage - Lichtdurchflutete Bauhaus-Eleganz



Objekt-Nr. OM-461029

Einfamilienhaus

Verkauf: **998.000 €**

21220 Seevetal
Niedersachsen
Deutschland

| | | | |
|-------------------|-------------------------|--------------|-----------------|
| Baujahr | 2013 | Zustand | Neuwertig |
| Grundstücksfläche | 1.047,00 m ² | Schlafzimmer | 4 |
| Etagen | 2 | Badezimmer | 2 |
| Zimmer | 5,00 | Carports | 1 |
| Wohnfläche | 170,00 m ² | Stellplätze | 2 |
| Energieträger | Gas | Heizung | Fußbodenheizung |
| Übernahme | Nach Vereinbarung | | |

Exposé - Beschreibung

Objektbeschreibung

Willkommen in ihrem neuen Zuhause. Erleben Sie zeitlose Bauhaus Architektur gepaart mit moderner Effizienz und luxuriösem Wohnkomfort. Das Einfamilienhaus im Verbund befindet sich in Maschen - Heide in Sackgassenendlage. Die Umgebung ist durch repräsentative Einfamilienhaus Bebauung geprägt. Das lichtdurchflutete Architektenhaus mit Südausrichtung besticht durch klare Linien und eine erlesene Ausstattung.

Die Highlights auf einem Blick:

Eine behagliche Fußbodenheizung erstreckt sich durch das gesamte Haus unter edlem Echtholzparkett und hochwertigen Fliesen.

Durch das einladende Entrée gelangen Sie in den außergewöhnlich großzügigen und lichtverwöhnten Wohn- und Essbereich mit wärmespendendem Kamin. Die offene Einbauküche ist mit Markengeräten ausgestattet. Aus allen Räumen gelangen Sie durch die bodentiefe Rekord-Aluminium-Fenster auf die sonnenoptimal ausgerichtete Terrasse. Über die massive Sichtbetontreppe erreichen Sie das Obergeschoss. Perfekt durchdachter Privat-Trakt: Schlafzimmer mit direktem Zugang über das Ankleidezimmer in das Vollbad mit Travertin Natursteinfliesen, bodentiefer Dusche und Badewanne.

Sowohl vom Schlafzimmer, als auch vom Flur gelangen Sie auf die großzügige, sichtgeschützte Bangkirai Dachterrasse (ca. 9,96 qm) mit traumhaftem Fernblick.

Eine zukunftssichere Gas Brennwerttechnik wird unterstützt durch Solarkollektoren für die Warmwasseraufbereitung.

Ein aktueller Energieverbrauchsausweis liegt vor und wird bei einer Besichtigung vorgezeigt.

Ausstattung

Fußboden:

Parkett, Fliesen

Weitere Ausstattung:

Terrasse, Garten, Dachterrasse, Vollbad, Duschbad, Einbauküche, Gäste-WC, Kamin

Lage

Die Immobilie befindet sich in einer der begehrtesten und ruhigsten Wohnlagen von Maschen (Gemeinde Seevetal). Maschen zeichnet sich durch seine erstklassige Infrastruktur und den extrem hohen Freizeitwert im grünen Hamburger Umland aus. Fußläufig oder in wenigen Autominuten erreichen Sie erstklassige Einkaufsmöglichkeiten, Schulen, Kindergärten und Ärzte. Die Lage ist ein absoluter Traum für Pendler. Durch die hervorragende Anbindung an die Autobahnen (A1, A7 und A 39), sowie den nahe gelegenen Bahnhof erreichen Sie die Hamburger Innenstadt in rund 20-25 Minuten. Hier genießen Sie die perfekte Symbiose aus idyllischen, niveaувollen wohnen im Grünen und der schnellen Erreichbarkeit der Metropole.

Infrastruktur:

Apotheke, Lebensmittel-Discount, Allgemeinmediziner, Kindergarten, Grundschule, Realschule, Gymnasium, Gesamtschule, Öffentliche Verkehrsmittel

Exposé - Energieausweis

| | |
|------------------------|------------------------------|
| Energieausweistyp | Verbrauchsausweis |
| Erstellungsdatum | ab 1. Mai 2014 |
| Endenergieverbrauch | 79,00 kWh/(m ² a) |
| Energieeffizienzklasse | C |



Exposé - Galerie



Exposé - Galerie



Haustür



Seitliche Terrasse (Küche)

Exposé - Galerie



Hauptterrasse/ Terrasse Küche



Hauptterrasse

Exposé - Galerie



Aufgang OG



Sichtachse EG



Küche

Exposé - Galerie



Blick in die Küche/Esszimmer



Blick in das Wohnzimmer

Exposé - Galerie



Wohnzimmer



Wohnzimmer mit Kamin

Exposé - Galerie



Gäste WC inkl. Dusche EG

Exposé - Galerie



Bad OG



Ausgang Flur zur Dachterrasse

Exposé - Galerie

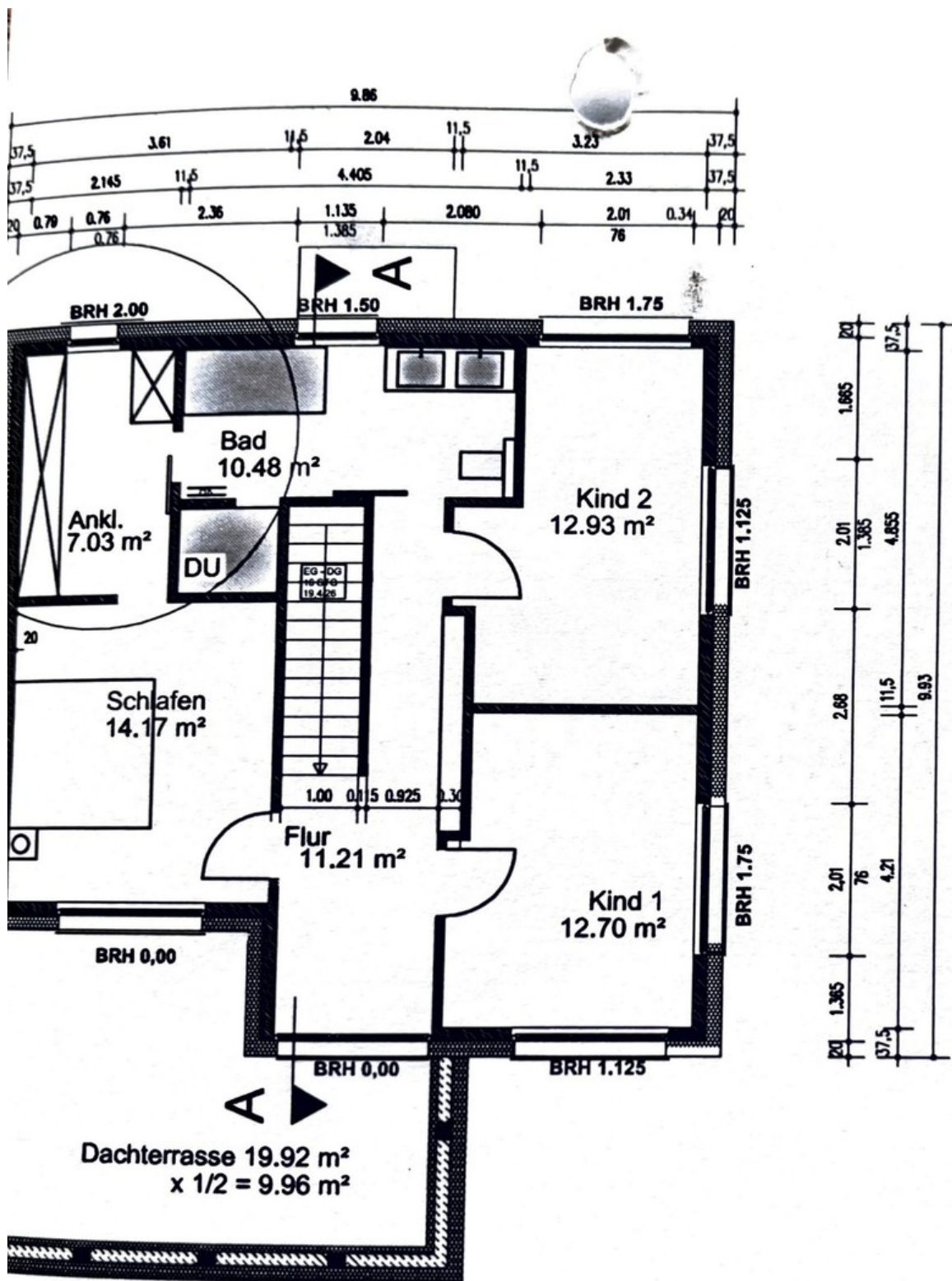


Dachterrasse



Blick von der Dachterrasse

Exposé - Grundrisse



Grundriss OG