

Exposé

Wohnung in Leipzig

Traumhafte ruhige Lage im Musikviertel. Vollmöblierte Wohnung mit Fahrstuhl.



Objekt-Nr. OM-461023

Wohnung

Vermietung: **675 € pro Monat**

Lampestraße 7
04107 Leipzig
Sachsen
Deutschland

Baujahr	1890	Etage	3. OG
Etagen	4	Heizung	Zentralheizung
Zimmer	1,00	Mietdauer min.	3
Wohnfläche	41,00 m ²	Mietdauer max.	12
Energieträger	Gas	Frei ab	01.06.2026
Summe Nebenkosten	95 €	Mobilar	Vollmöbliert
Mietsicherheit	2.025 €	Raucher	Nein
Pauschalmiete	675 € pro Monat	Geschlecht	Keine Einschr.
Kaltmiete	580 €	Max. Personen	2
Zustand	gepflegt	Haustiere	Nicht erlaubt

Exposé - Beschreibung

Objektbeschreibung

Sehr schönes saniertes Gründerzeithaus in zentraler Lage im Musikviertel. Die Wohnanlage verfügt über einen großen begrünten Innenhof. Keller und Fahrradabstellraum sind vorhanden, sowie ein Personenaufzug.

Ausstattung

Die Wohnung verfügt über: Bad -Waschbecken mit Unterschrank -Eckdusche mit Echtglas - Waschmaschine -Neuer Wäschekorb und neue Handtücher -Großer Spiegel mit Licht - Armaturen der Duschbrause und Waschtisch von Hans Grohe Küche -Einbauküche mit Echtholz Arbeitsplatte -Kühlschrank (Bosch) -Backofen + Ceranfeld (Bosch) -Spühlmaschine (Bosch) -Inkl. Neue: Töpfe, Besteck, Geschirr, Toaster u.s.w. Wohnraum -Bett (140x200) -Neue bequeme Matratze (Snoozeproject) -Neuen Matratzenschoner! -Schrank (100x240) -Kommode - Inkl. neue Bettdecken(Kalt&Warm) und Bezügen (4Stk.) -Fernseher (39Zoll) -Esstisch und Stühle -Arbeitstisch -Neues Sofa + neue Sofakissen -Staubsauger -Viel Stauraum und viele Steckdosen -Echtes Fischgrätparkett

Weitere Ausstattung:

Keller, Aufzug, Duschbad, Einbauküche

Sonstiges

Es fällt keine Provision an. Die Nebenkosten werden Verbrauchsabhängig abgerechnet! Strom und DSL muss eigenständig abgeschlossen werden. Besichtigungstermine können Sie gerne per Mail anfragen.

Lage

Die Wohnung befindet sich in einer sehr ruhigen Seitenstraße in unmittelbarer Nähe des Bundesverwaltungsgerichtes. Alle Einrichtungen des täglichen Bedarfs, wie Einkaufsmöglichkeiten, Ärzte und Universitäten sowie öffentliche Verkehrsmittel sind fußläufig zu erreichen. In der Umgebung befinden sich weiterhin viele kulturelle sowie öffentliche Einrichtungen und Sehenswürdigkeiten.

Infrastruktur:

Apotheke, Lebensmittel-Discount, Allgemeinmediziner, Kindergarten, Grundschule, Hauptschule, Realschule, Gymnasium, Gesamtschule, Öffentliche Verkehrsmittel

Exposé - Energieausweis

Energieausweistyp	Verbrauchsausweis
Erstellungsdatum	ab 1. Mai 2014
Endenergieverbrauch	75,40 kWh/(m ² a)
Energieeffizienzklasse	B

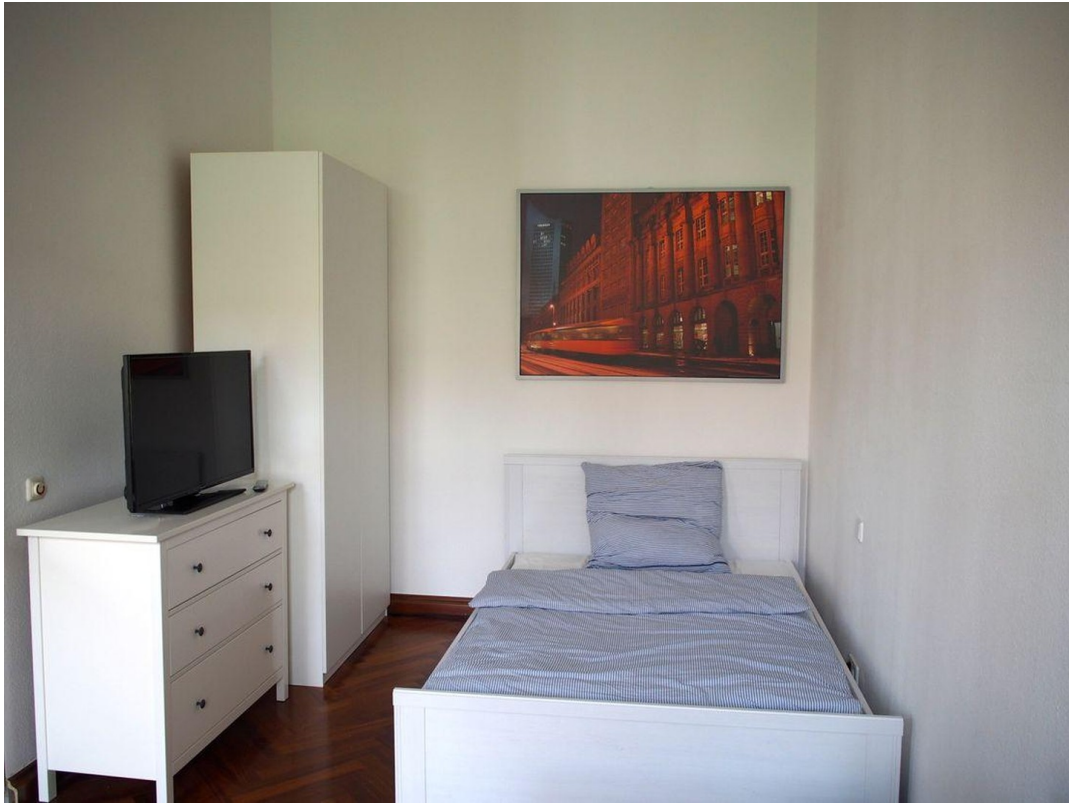


Exposé - Galerie



Wohnbereich

Exposé - Galerie



Schlafbereich



Küchenzeile

Exposé - Galerie



Badezimmer



Eckdusche



Ausblick aus dem Fenster

Exposé - Galerie



Hausflur



Hausausgang

Exposé - Galerie

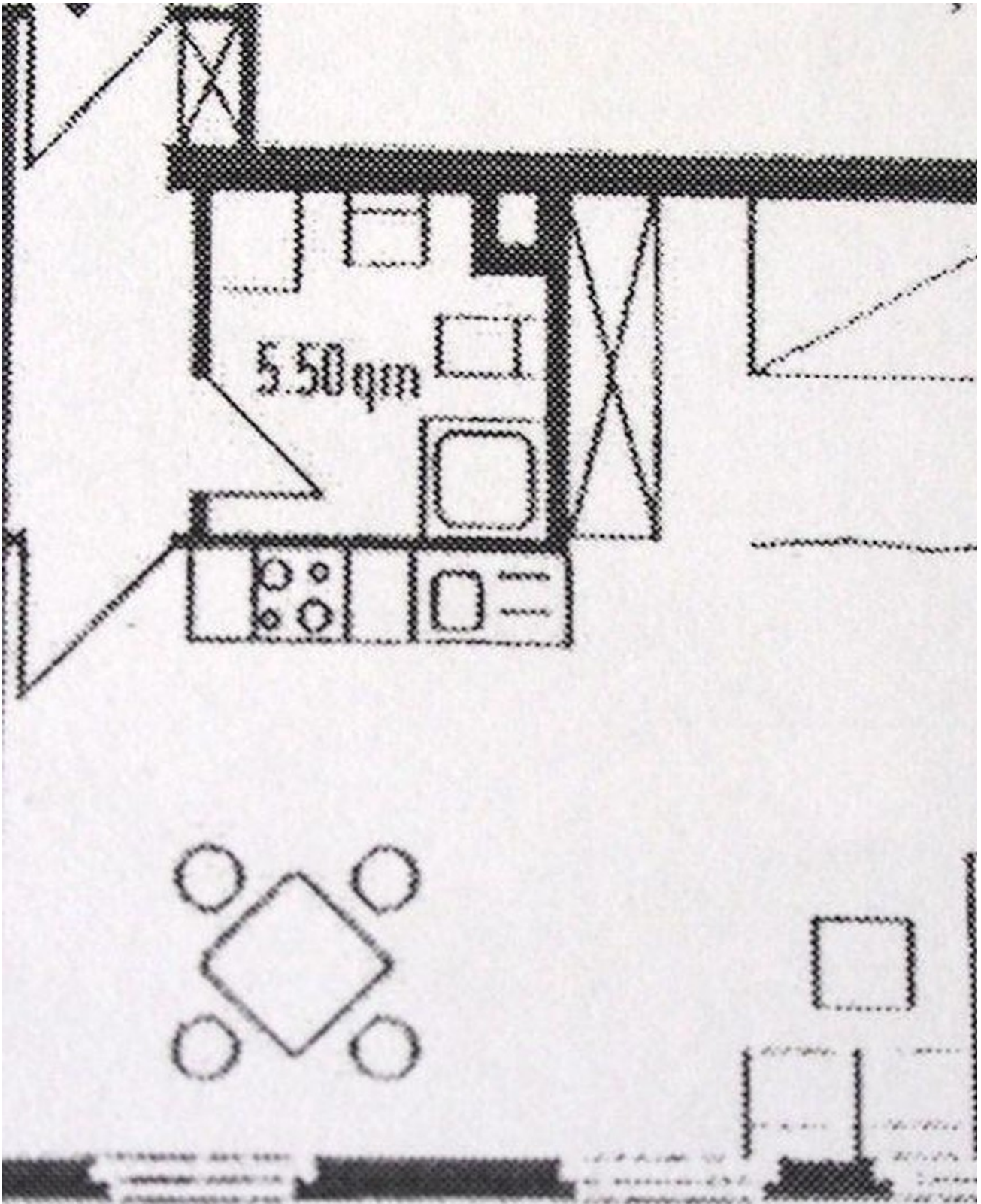


Hausfassade



Bundesverwaltungsgebäude

Exposé - Grundrisse



Grundriss