

Exposé

Terrassenwohnung in Lalendorf

Barrierearme Erdgeschoßwohnung in Lalendorf mit Terrasse, Garten und Stellplatz



Objekt-Nr. **OM-461006**

Terrassenwohnung

Vermietung: **540 € + NK**

Ansprechpartner:
Nils Heine

18279 Lalendorf
Mecklenburg-Vorpommern
Deutschland

Baujahr	1995
Etagen	1
Zimmer	2,00
Wohnfläche	60,11 m ²
Nutzfläche	4,00 m ²
Energieträger	Fernwärme
Nebenkosten	70 €
Heizkosten	70 €
Summe Nebenkosten	140 €

Mietsicherheit	1.500 €
Übernahme	ab Datum
Übernahmedatum	01.07.2026
Zustand	gepflegt
Schlafzimmer	1
Badezimmer	2
Etage	Erdgeschoss
Stellplätze	1
Heizung	Zentralheizung

Exposé - Beschreibung

Objektbeschreibung

Das Wohn- und Geschäftshaus befindet sich in zentraler Lage des Ortes Lalendorf. Die Stadt Güstrow ist mit dem Auto in 20 min. zu erreichen. Die barrierearme Zwei-Raum-Wohnung befindet sich im EG des Objektes. Weiterhin befinden sich im Haus ein Pizza-/Döner-Restaurant, ein Geldautomat der OSPA Sparkasse, eine Filiale der Deutschen Post AG sowie weitere kleine Gewerbeeinheiten.

Ausstattung

Der Fußboden ist mit einem PVC-Boden belegt. In Küche und Badezimmer sowie WC wurden Fliesen verlegt.

Fußboden:

Laminat, Fliesen, Vinyl / PVC

Weitere Ausstattung:

Terrasse, Garten, Duschbad, Einbauküche, Gäste-WC, Barrierefrei

Sonstiges

Die barrierearme Wohnung mit Terrasse ist besonders für Senioren geeignet.

Lage

Das Objekt befindet sich in Lalendorf. Die Bahnlinie RE4 verkehrt ganz in der Nähe. Fußläufig von der Immobilie entfernt erreichen Sie eine Bäckerei, einen Arzt, ein Restaurant und einen Supermarkt. Auch mehrere Grün- und Parkanlagen, zwei Fitnessstudios und eine Apotheke gibt es in der Nähe. Weiter entfernt gibt es darüber hinaus einen Kindergarten. Ein Museum erreichen Sie schließlich ebenfalls im größeren Umkreis.

Infrastruktur:

Apotheke, Lebensmittel-Discount, Allgemeinmediziner, Kindergarten, Grundschule, Hauptschule, Realschule, Gesamtschule, Öffentliche Verkehrsmittel

Exposé - Energieausweis

Energieausweistyp	Bedarfsausweis
Erstellungsdatum	bis 30. April 2014
Endenergiebedarf	77,00 kWh/(m ² a)

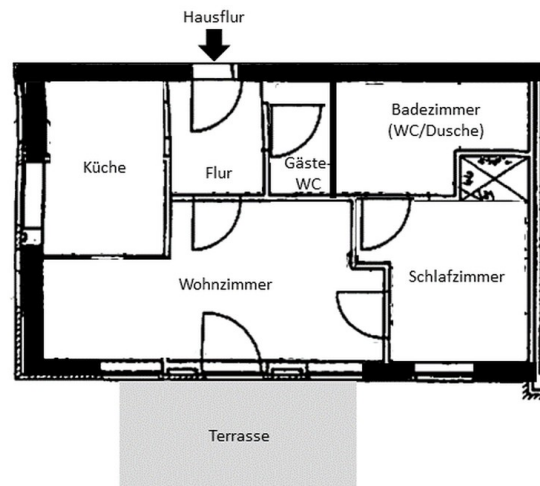


Exposé - Galerie



Terrassenausgang

Exposé - Grundrisse



Grundriß