

Exposé

Wohnung in Bad Nauheim

Bad Nauheim Stadt, Südbalkon, helle 1 ZKB ca. 26 m



Objekt-Nr. OM-460928

Wohnung

Vermietung: **350 € + NK**

Ansprechpartner:
Frau Lang

61231 Bad Nauheim
Hessen
Deutschland

Baujahr	1959	Übernahmedatum	01.06.2026
Etagen	3	Zustand	renoviert
Zimmer	1,00	Schlafzimmer	1
Wohnfläche	26,00 m ²	Badezimmer	1
Summe Nebenkosten	220 €	Etage	3. OG
Mietsicherheit	1.050 €	Heizung	Zentralheizung
Übernahme	ab Datum		

Exposé - Beschreibung

Objektbeschreibung

Bad Nauheim Stadt, Südbalkon, helle 1 ZKB ca. 26 m², im 3. OG von insgesamt 3 Geschossen,

helle Single-Küche ist zur Nutzung in der Miete enthalten. Im Wohn-/Schlafzimmer (=1 Zimmer) ist ein neuer heller Vinyl Design-Boden verlegt. Die Wohnung ist renoviert.

Das kleine, aber zweckmäßig ausgestattete helle Bad (mit Fenster) besteht aus Dusche, Waschbecken sowie WC, neuem Spiegelschrank und neuem Regal. Das Bad befindet sich ebenfalls in einem gepflegten Zustand.

Weitere Ausstattung: Iso-Fenster, neue Wohnungseingangstür mit 3-fach Verriegelung, separater Kellerraum, Beheizung erfolgt durch eine moderne Gas-Zentralheizung. Der Einbau erfolgte im Oktober 2020.

Hinweis: Tierhaltung ist nicht gestattet. Die Wohnung ist sehr gepflegt und ist ab 01.06.2026 zu vermieten, KM 350,00 € + Uml. 230,00 € inklusive Heizung. + 1.050,00 € Kautio

Ausstattung

Vor Abschluss eines Mietvertrages sind noch folgende Unterlagen einzureichen: aktuelle Schufa Auskunft, Kopie der Gehaltsbescheinigungen/des Rentenbescheides der letzten drei Monate, Kopie Personalausweis,

Vermieterbestätigung. Die Wohnung kann bei Interesse gerne besichtigt werden. Tierhaltung ist nicht erlaubt.

Fußboden:

Fliesen, Vinyl / PVC

Weitere Ausstattung:

Balkon, Keller, Duschbad, Einbauküche

Lage

Bad Nauheim Stadt, umgeben von Bäumen, zentrale Lage, ca. 5 Minuten bis zum Marktplatz

Infrastruktur:

Apotheke, Lebensmittel-Discount, Allgemeinmediziner, Kindergarten, Grundschule, Realschule, Gymnasium, Öffentliche Verkehrsmittel

Exposé - Energieausweis

Energieausweistyp	Verbrauchsausweis
Erstellungsdatum	ab 1. Mai 2014
Endenergieverbrauch	180,00 kWh/(m ² a)
Energieeffizienzklasse	F

Exposé - Galerie



Balkon

Exposé - Galerie



Balkon



Balkon

Exposé - Galerie



Balkon



Dusche/WC

Exposé - Galerie



Exposé - Galerie



Exposé - Galerie



Dusche/WC mit Fenster

Exposé - Galerie



Exposé - Galerie



Küchenzeile neuwertig



Küche mit Fenster

Exposé - Galerie



Küche Blick Richtg.SZ/WZ



Blick Richtung Eingangstür

Exposé - Galerie



Exposé - Galerie



EinTür m.3-fach Verriegelung



Küchenzeichenzeile

Exposé - Galerie



Schlafzi./Wohnz.=1 Raum



Blick zum Balkon

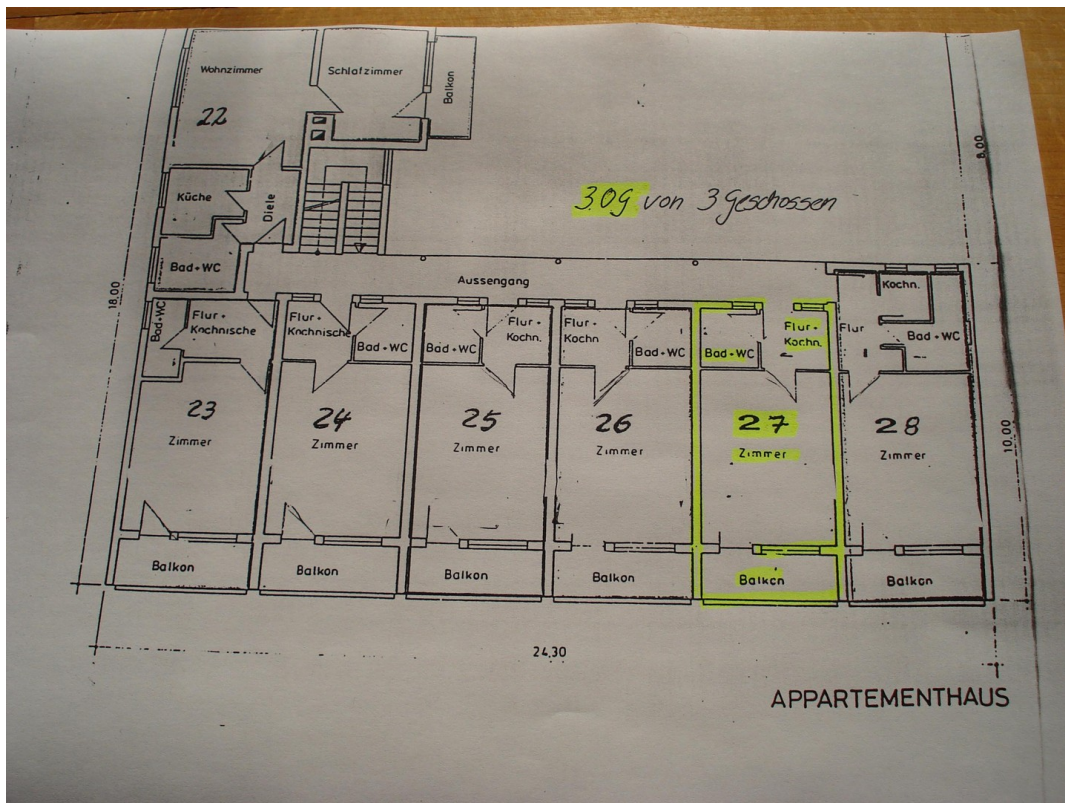
Exposé - Galerie



SZ/WZ Blick zum Balkon



Exposé - Grundrisse



Grundriss Wohnung