

Exposé

Einfamilienhaus in Quickborn

Haus und Grundstück in Quickborn Heide



Objekt-Nr. OM-460903

Einfamilienhaus

Verkauf: **580.000 €**

Ansprechpartner:
Robert R. Haupt

25451 Quickborn
Schleswig-Holstein
Deutschland

Baujahr	1965	Übernahme	ab Datum
Grundstücksfläche	1.275,00 m ²	Übernahmedatum	01.09.2026
Etagen	3	Zustand	gepflegt
Zimmer	7,00	Schlafzimmer	5
Wohnfläche	150,00 m ²	Badezimmer	2
Nutzfläche	230,00 m ²	Garagen	2
Energieträger	Gas	Heizung	Zentralheizung

Exposé - Beschreibung

Objektbeschreibung

Großes Grundstück in guter Süd/West-Lage in Quickborn Heide!

Ausstattung

- * offene Einbauküche
- * Wintergarten mit Fußbodenheizung
- * Elektroverteilung 2018 erneuert
- * 2 Bäder
- * separates WC
- * Dachfenster 2018 erneuert
- * Vollkeller mit Außentreppe
- * Gasheizung (2020 erneuert)
- * Doppelgarage
- * Außenjalousien
- * Glasfaseranschluss für schnelles Internet ist bis ins Haus vorbereitet

Provisionsfrei ohne Makler!

Grundstücksfläche: ca. 1275 m²

Objektbeschreibung

Gerade in Ballungsgebieten ist Baugrund teuer und oft knapp bemessen. Eine interessante Lösung ist diese Immobilie, um die eigenen Wohnideen zu verwirklichen. Zum Beispiel vorhandenes Haus vermieten und ein weiteres neues Haus auf dem großen Grundstück bauen.

Hinterland Bebauung ist möglich.

Das Haus nutzt den vorhandenen Platz optimal aus und bietet innen wie außen viel Freiraum.

Ein weiterer Vorteil: Man teilt das Grundstück mit niemanden.

Bei der Gestaltung ihres neuen Traumhauses sind sie völlig frei.

Das Haus hat ein klassisches Satteldach, die Dachfenster sind 2018 erneuert worden.

Eine Wohnfläche von mehr als 150 m² stehen zur Verfügung - viel Raum, der individuell gestaltet werden möchte. Zusätzlich ist das Haus auch noch voll unterkellert mit Außentreppe.

Empfangen werden Besucher und Bewohner von einem kleinen Windfang, an dem sich der Flur mit Treppenhaus anschließen.

Großzügig bemessen Wohn-/Essbereich mit Wintergarten, ca. 40 m² sind. Die Küche (2018 erneuern) bietet mit ihrer L-Form genügend Stau- und Arbeitsfläche.

Das Wohnzimmer mit Wintergarten bietet reichlich Platz.

Außerdem verfügt das Erdgeschoss über ein Vollbad, zwei Schlafzimmer sowie ein kleines Zimmer.

Das Dachgeschoss hat 3 Schlafzimmer, ein kleines Duschbad und Gäste WC.

Zur Zeit ist das Haus noch vermietet,

der Mieter hat gekündigt und zieht zum 31.08.2026 aus.

Bitte keine Makleranfragen!

Ausstattung

Fußboden:

Laminat, Fliesen

Weitere Ausstattung:

Terrasse, Wintergarten, Garten, Keller, Vollbad, Duschbad, Einbauküche, Gäste-WC, Kamin

Lage

Lage

Die Stadt Quickborn / Quickborn-Heide befindet sich ca. 20 km nördlich von

Hamburg und verfügt durch die A7 über eine direkte Autobahnanbindung. Hamburg ist mit dem PKW innerhalb von 20 Minuten erreichbar, mit öffentlichen Verkehrsmitteln sind es ca. 30 Minuten. Bahnhof / Bushaltestelle Tanneneck ist ca. 5 Minuten Gehweg entfernt. Ausbau der S-Bahn-Strecke bis Kaltenkirchen.

In der Nähe sind Supermärkte, Ärzte, Apotheken, Grundschulen und weiterführende Schulen, sowie eine Vielzahl an Gastronomie und weiteren Geschäften mit einer ausgezeichneten Infrastruktur.

Das Haus liegt in einer einseitig gebauten Einbahnstraße.

Infrastruktur:

Apotheke, Lebensmittel-Discount, Allgemeinmediziner, Kindergarten, Grundschule, Hauptschule, Realschule, Gymnasium, Öffentliche Verkehrsmittel

Exposé - Galerie



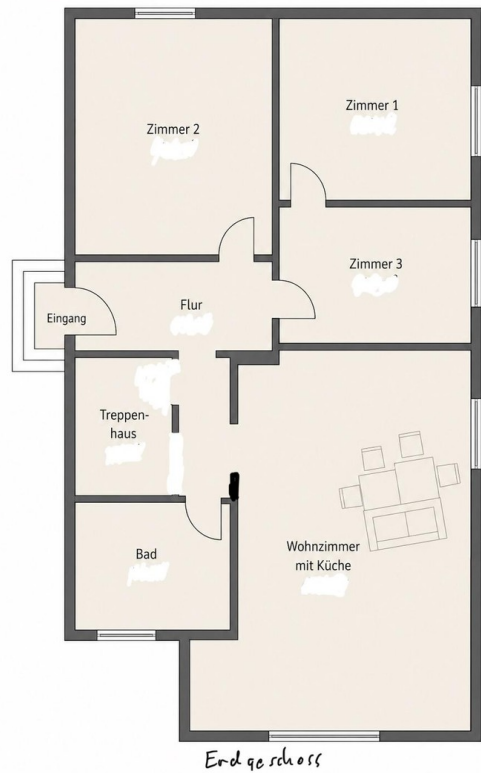
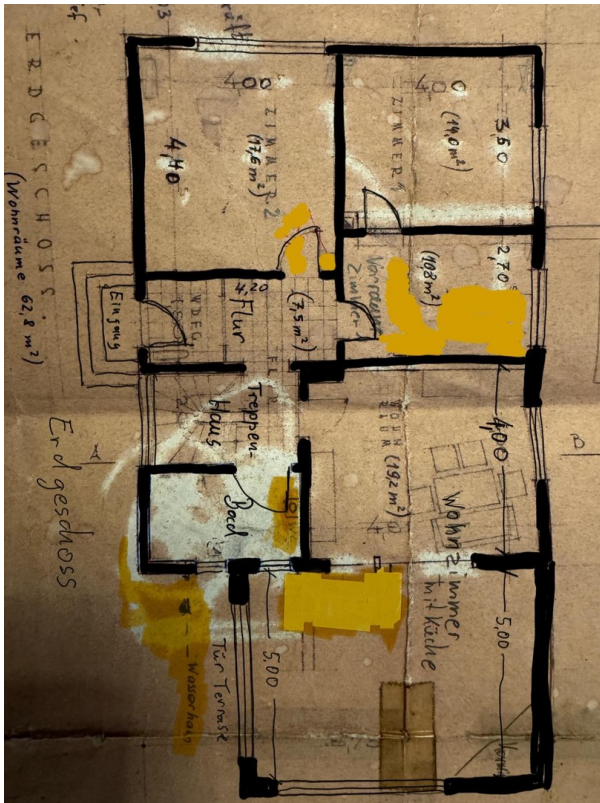
Exposé - Galerie



Exposé - Galerie



Exposé - Galerie



Exposé - Galerie

