

# Exposé

## Wohnung in Dossenheim

**Studierende / Singles / Amt / International Students**



Objekt-Nr. OM-460886

### Wohnung

Vermietung: **300 € + NK**

Schlüsselweg  
69221 Dossenheim  
Baden-Württemberg  
Deutschland

Baujahr	1958	Übernahme	sofort
Zimmer	1,00	Zustand	gepflegt
Wohnfläche	20,00 m <sup>2</sup>	Etage	1. OG
Summe Nebenkosten	150 €	Heizung	Zentralheizung
Mietsicherheit	500 €		

# Exposé - Beschreibung

## Objektbeschreibung

Zur Vermietung steht ein helles Zimmer (möbliert) mit ca. 15 m<sup>2</sup> in einem gepflegten Wohnhaus. Die modernen Gemeinschaftsbäder und WCs wurden teilweise 2026 erneuert und werden jeweils nur mit etwa drei weiteren Bewohnern geteilt.

Ein besonderer Vorteil: Die Gemeinschaftsbäder und Toiletten werden zweimal pro Woche durch eine professionelle Reinigungsfirma gereinigt. Dadurch ist eine dauerhaft hohe Sauberkeit gewährleistet.

Die Miete ist eine All-Inclusive-Miete. Sämtliche Nebenkosten einschließlich Internet sind bereits im Preis enthalten – keine zusätzlichen Abrechnungen oder Überraschungen.

Im Keller stehen zwei Waschmaschinen mit digitalem Bezahlssystem zur Verfügung. Das lästige Sammeln von Münzen entfällt vollständig. Außerdem befindet sich hinter dem Haus ein Fahrradabstellplatz.

Auch Anfragen von Bürgergeld- oder Sozialhilfeempfängern sind ausdrücklich willkommen. Bitte melden Sie sich gerne mit einer kurzen Vorstellung.

**\*Furnished Room in a Convenient Location Between Heidelberg and Mannheim – All-Inclusive Rent\***

A bright and well-maintained (furnished) room of approximately 15 m<sup>2</sup> is available for rent in a shared house. The modern shared bathrooms and toilets were partially renovated in 2026 and are shared with only around three other residents.

A major advantage is that the shared bathrooms and toilets are professionally cleaned twice per week, ensuring a consistently high standard of cleanliness.

The rent is all-inclusive. All utilities, including high-speed internet, are already included in the monthly rent – no additional charges or unexpected bills.

Two washing machines with a digital payment system are available in the basement, so there is no need to collect coins. A bicycle parking area is also available behind the building.

Applications from recipients of social benefits are also welcome. Feel free to get in touch and introduce yourself briefly.

## Ausstattung

### **Fußboden:**

Fliesen, Vinyl / PVC

### **Weitere Ausstattung:**

Balkon, Garten, Keller

## Sonstiges

Mobil 01723004947

## Lage

Top Lage für Studierende und Berufstätige:

Neuenheimer Feld Heidelberg: ca. 10 Minuten mit dem Fahrrad

Heidelberger Innenstadt: ca. 20 Minuten mit dem Fahrrad

Gute Anbindung an den öffentlichen Nahverkehr

**\*Excellent location for students and young professionals:\***

Heidelberg Neuenheimer Feld: approx. 10 minutes by bicycle

Heidelberg city center: approx. 20 minutes by bicycle

Good public transportation connections

**Infrastruktur:**

Apotheke, Lebensmittel-Discount, Allgemeinmediziner, Kindergarten, Grundschule, Hauptschule, Realschule, Gymnasium, Gesamtschule, Öffentliche Verkehrsmittel

# Exposé - Energieausweis

Energieausweistyp	Bedarfsausweis
Erstellungsdatum	ab 1. Mai 2014
Endenergiebedarf	76,00 kWh/(m <sup>2</sup> a)
Energieeffizienzklasse	C



## Exposé - Galerie



Zimmer

# Exposé - Galerie



Zimmer



Zimmer

# Exposé - Galerie



Balkon



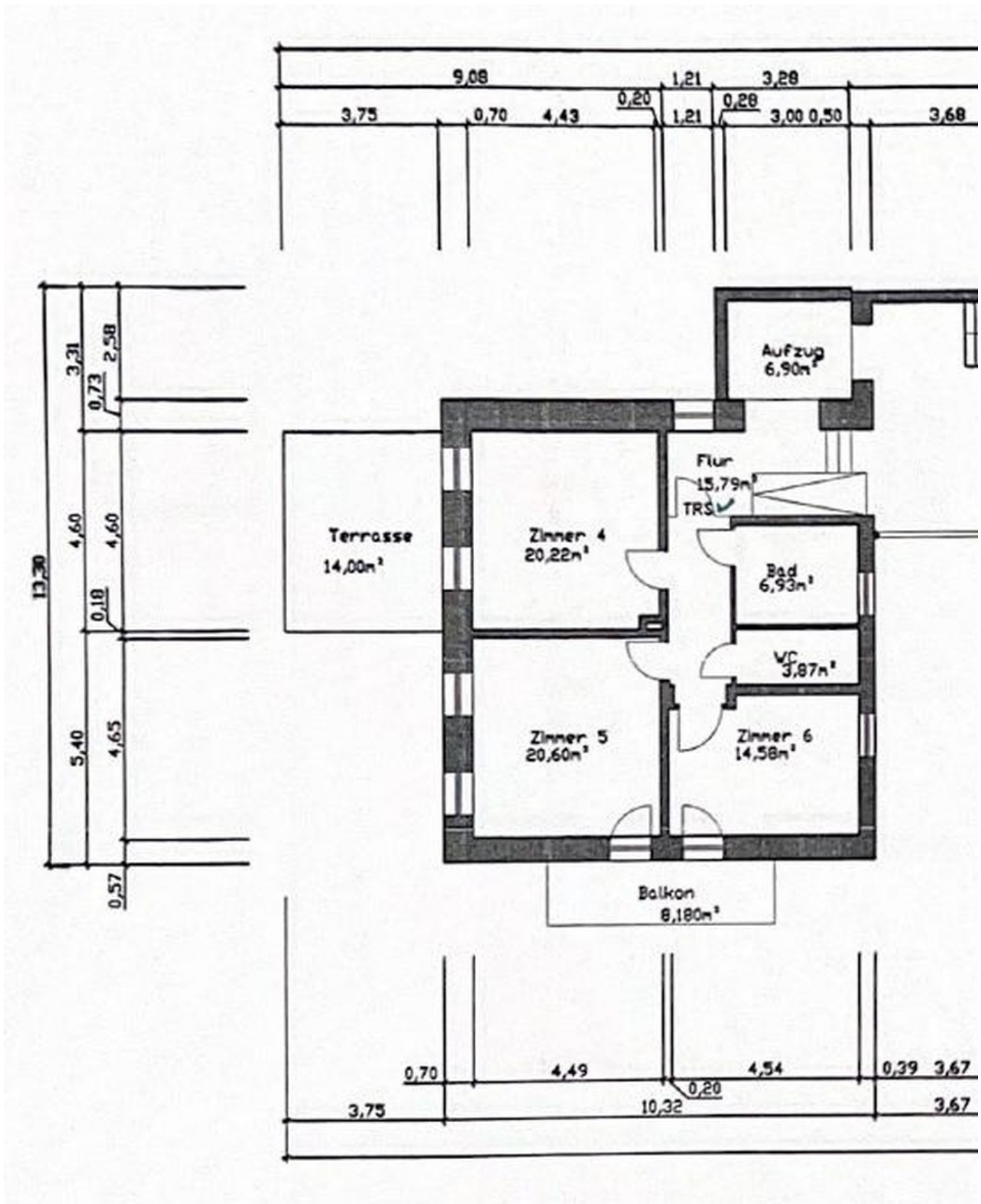
Balkon

# Exposé - Galerie



Gebäude

# Exposé - Grundrisse



Zimmer 7