

Exposé

Terrassenwohnung in Grömitz

Neubau! Stilvolle 2-Zimmer-Wohnung in Grömitz mit dänischer Design-Küche, 14m² Terrasse & Feldblick



Objekt-Nr. **OM-460882**

Terrassenwohnung

Vermietung: **986 € + NK**

Ansprechpartner:
Bastian Hubald

23743 Grömitz
Schleswig-Holstein
Deutschland

Baujahr	1994	Mietsicherheit	2.700 €
Zimmer	2,00	Übernahme	sofort
Wohnfläche	58,00 m ²	Zustand	Erstbezug
Nutzfläche	6,00 m ²	Schlafzimmer	1
Energieträger	Gas	Badezimmer	1
Nebenkosten	120 €	Etage	Keller
Heizkosten	60 €	Stellplätze	1
Summe Nebenkosten	180 €	Heizung	Zentralheizung
Miete Garage/Stellpl.	35 €		

Exposé - Beschreibung

Objektbeschreibung

berschrift: ✨* Erstbezug im Neubau! Stilvolle 2-Zimmer-Wohnung in Grömitz mit dänischer Design-Küche, 14m² Terrasse & Feldblick ✨*

Moin Moin aus Grömitz!

Suchen Sie Ruhe, modernen Wohnkomfort auf Top-Niveau sowie den Duft von frischer Landluft, gepaart mit Ostseenähe? Dann haben wir hier genau das Richtige für Sie.

Diese wunderschöne, perfekt geschnittene 2-Zimmer-Wohnung wurde gerade frisch fertiggestellt (Neubau, Fertigstellung Mai 2026) und wartet auf ihre allerersten Bewohner.

Die Fakten auf einen Blick:

Zustand: Erstbezug im echten Neubau (Mai 2026). Alles ist absolut neu, ungenutzt und auf dem modernsten Stand!

Küche für Feinschmecker: Ein absolutes Highlight ist die brandneue, moderne Einbauküche im stilvollen dänischen Design. Sie ist komplett mit neuen, hochwertigen Geräten ausgestattet und perfekt in den Wohn- und Essbereich integriert.

Wände & Böden: Alle Wände sind aufwendig glatt verspachtelt und frisch verputzt. Dazu liegt in allen Räumen ein traumhafter neuer Boden in edler Holzoptik, der für eine gemütliche und warme Wohnatmosphäre sorgt.

Sonniges Outdoor-Highlight: Eine großzügige, rund 14 m² große Terrasse, die ideal zum Entspannen, Sonnenbaden und für gemütliche Grillabende einlädt. FUßBODENHEIZUNG!

Ausblick & Lage: Absolut ruhige Wohnlage mit einem fantastischen, weiten Blick direkt auf das angrenzende Feld.

Parken: Kein langes Suchen – Ihr privater Stellplatz ist direkt vor der Tür.

Die Raumaufteilung:

Die Wohnung bietet auf ihren insgesamt ca. 58 m² eine hervorragend durchdachte Aufteilung: Vom einladenden Flurbereich mit einer praktischen Garderobennische gelangen Sie in das großzügige, helle Schlafzimmer, das moderne Badezimmer sowie in das Herzstück der Wohnung – den weitläufigen Wohn- und Essbereich. Von hier aus treten Sie direkt auf Ihre sonnige, große Terrasse heraus. Perfekt für Singles oder Paare, die modernen Komfort in idyllischer Lage suchen!

Neugierig geworden? Schreiben Sie uns gerne eine Nachricht mit ein paar kurzen Infos zu sich. Wir vereinbaren gerne einen Besichtigungstermin mit Ihnen!

Ausstattung

Fußboden:

Fliesen, Vinyl / PVC

Weitere Ausstattung:

Terrasse, Duschbad, Einbauküche

Lage

Die Wohnung befindet sich in einer herrlich gewachsenen und absolut ruhigen Wohngegend von Grömitz. Hier genießen Sie eine Oase der Entspannung abseits des Trubels, ohne auf die Vorzüge des beliebten Ostseebads verzichten zu müssen.

Blick ins Grüne: Der unverbaubare, weite Blick direkt auf das angrenzende Feld bringt die Natur direkt vor Ihr Fenster und sorgt für ein wunderbares Gefühl von Freiheit und Ruhe.

Perfekte Anbindung: Den feinen, kilometerlangen Sandstrand, die lebendige Strandpromenade sowie den modernen Jachthafen von Grömitz erreichen Sie in nur wenigen Minuten (ob mit dem Fahrrad, dem Auto oder bei einem entspannten Spaziergang).

Infrastruktur: Alle Geschäfte des täglichen Bedarfs (Supermärkte, Bäckereien, Apotheken und Ärzte) sowie gemütliche Restaurants und Cafés befinden sich in der nahen Umgebung und machen die Lage sowohl für den Alltag als auch für die Freizeitgestaltung perfekt.

Infrastruktur:

Apotheke, Lebensmittel-Discount, Allgemeinmediziner, Realschule, Gesamtschule, Öffentliche Verkehrsmittel

Exposé - Energieausweis

Energieausweistyp	Verbrauchsausweis
Erstellungsdatum	ab 1. Mai 2014
Endenergieverbrauch	118,00 kWh/(m ² a)
Energieeffizienzklasse	D

Exposé - Galerie



Schlafzimmer

Exposé - Galerie



Duschbad mit WC



Duschkabine

Exposé - Galerie



Wohnbereich mit Terrasse



Blick Terrasse/ Südausrichtung

Exposé - Galerie



Wohnbereich



Flur

Exposé - Galerie



Flur



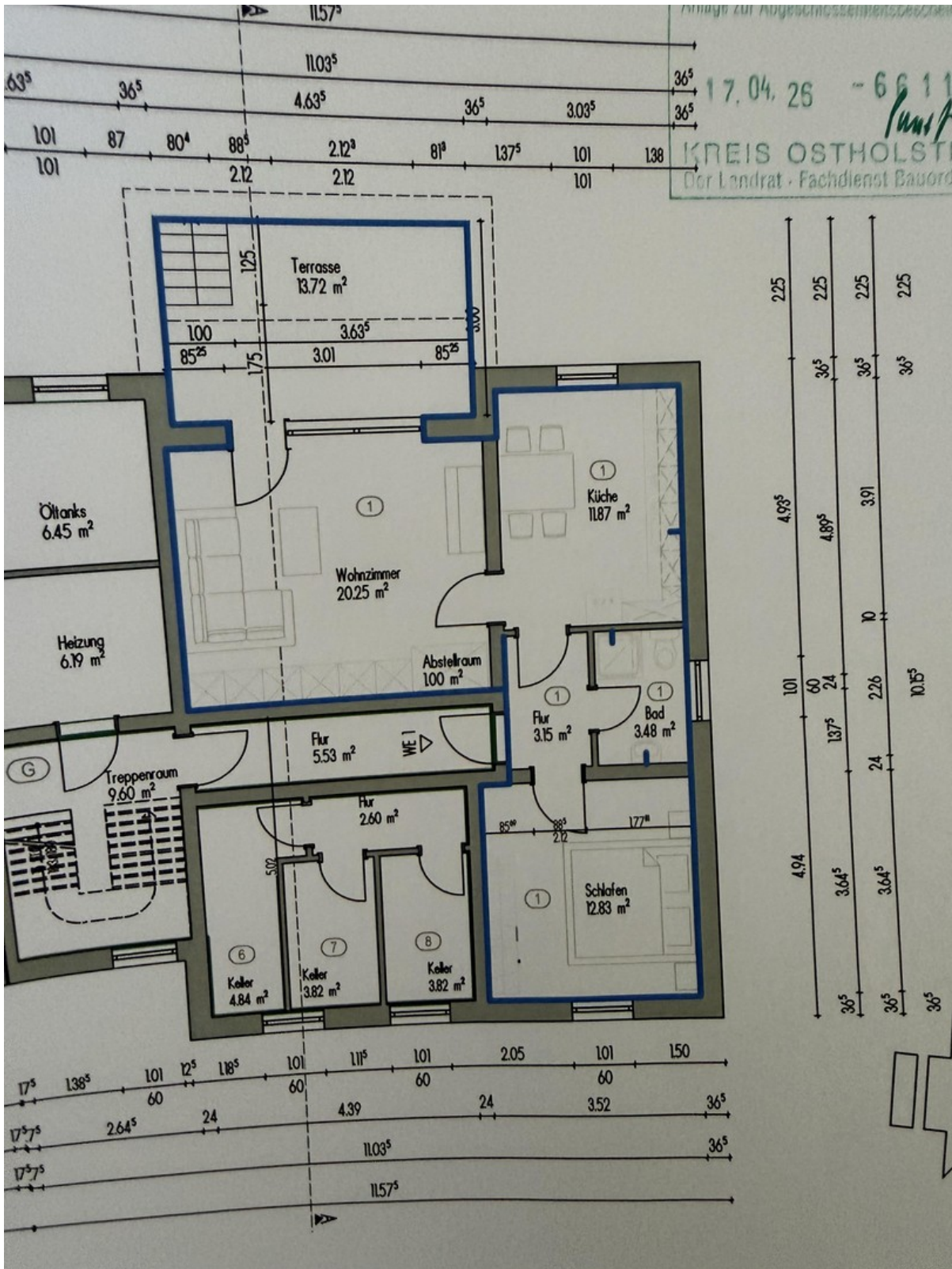
Einbauküche

Exposé - Galerie



Einbauküche

Exposé - Grundrisse



Grundriss