

Exposé

Einfamilienhaus in Ludwigsfelde

Modernisiertes Einfamilienhaus am Waldrand



Objekt-Nr. OM-460879

Einfamilienhaus

Verkauf: **629.000 €**

Ansprechpartner:
Klein

Isarstr
14974 Ludwigsfelde
Brandenburg
Deutschland

Baujahr	2002	Übernahme	sofort
Grundstücksfläche	574,00 m ²	Zustand	Neuwertig
Etagen	3	Schlafzimmer	5
Zimmer	6,00	Badezimmer	3
Wohnfläche	143,82 m ²	Stellplätze	2
Nutzfläche	83,82 m ²	Heizung	Zentralheizung
Energieträger	Gas		

Exposé - Beschreibung

Objektbeschreibung

Das Haus präsentiert sich nach der umfassenden Renovierung in einem modernen, hellen und sofort bezugsfreien Zustand. Die frisch weiß gestrichene Fassade, die neu gestalteten Innenräume, moderne Böden sowie die drei neuen Badezimmer sorgen für ein zeitgemäßes Wohngefühl.

Das Einfamilienhaus verteilt sich auf Keller, Erdgeschoss und Obergeschoss.

Im Erdgeschoss befinden sich unter anderem ein großzügiger Wohn- und Essbereich, Schlafzimmer, Kinderzimmer, Küche, Bad, Flur sowie der Zugang zur Terrasse.

Im Obergeschoss stehen weitere Wohn- und Schlafräume sowie zwei Badezimmer zur Verfügung.

Die zusätzliche Nutzfläche im Keller mit 3 Räumen und einen Hauswirtschaftsraum bietet viel Platz für Vorrat, Hobby, Hauswirtschaft oder Abstellmöglichkeiten.

Ausstattung

- Freistehendes Einfamilienhaus in ruhiger Wohnlage
- Komplett renovierter Innenbereich
- Drei moderne Bäder: zwei Duschbäder und ein Wannenbad
- Neue Bodenbeläge in den Wohnräumen mit modernem Laminat
- Alle Wände und Decken gespachtelt, geschliffen und weiß gestrichen
- Neue Innentüren und Zargen
- Neue Fliesen
- Neuer weißer Außenanstrich
- Helle, freundliche Räume mit moderner Wohnatmosphäre
- Ca. 143,82 m² Wohnfläche
- Zusätzlich ca. 83,82 m² Nutzfläche im Kellergeschoss
- Großzügiges Grundstück mit ca. 574 m²
- Baujahr ca. 2002
- Voll unterkellert
- Terrasse und Garten
- Eigene befestigte Stellplatzfläche

Fußboden:

Laminat, Fliesen

Weitere Ausstattung:

Terrasse, Garten, Keller

Sonstiges

Ein modernes, frisch renoviertes Einfamilienhaus mit viel Platz, schönem Grundstück und ruhiger Lage direkt am Waldrand – ideal für Familien, Paare oder alle, die naturnah und dennoch gut angebunden wohnen möchten.

Lage

Die Immobilie befindet sich in der beliebten Kiefern­siedlung von Ludwigsfelde. Die Isarstraße ist eine ruhige Wohnstraße und endet als Sackgasse. Das Umfeld ist geprägt von Einfamilienhäusern, Doppelhäusern und Reihenhäusern. Besonders attraktiv ist die direkte Nähe zum Waldrand – perfekt für Spaziergänge, Kinder, Haustiere und alle, die naturnah wohnen möchten. Gleichzeitig profitieren Sie von der guten Infrastruktur Ludwigsfeldes sowie der verkehrsgünstigen Lage im Berliner Umland.

Exposé - Energieausweis

Energieausweistyp	Bedarfsausweis
Erstellungsdatum	ab 1. Mai 2014
Endenergiebedarf	174,90 kWh/(m ² a)
Energieeffizienzklasse	F

Exposé - Galerie



Aussenansicht

Exposé - Galerie



EG - Wohnzimmer



EG - Wohnzimmer

Exposé - Galerie



EG - Zimmer 1



EG - Zimmer 2

Exposé - Galerie



EG - Flur



EG - Küche

Exposé - Galerie



EG - Duschbad



EG - Duschbad

Exposé - Galerie



EG - Eingangsbereich



OG - Zimmer 1

Exposé - Galerie



OG - Zimmer 2



OG - Zimmer 3

Exposé - Galerie



OG Duschbad



OG - Wannenbad

Exposé - Galerie



Keller - Flur



Keller - Raum 1

Exposé - Galerie



Keller - Raum 2



Keller - Raum 3

Exposé - Galerie



Garten



Garten

Exposé - Grundrisse

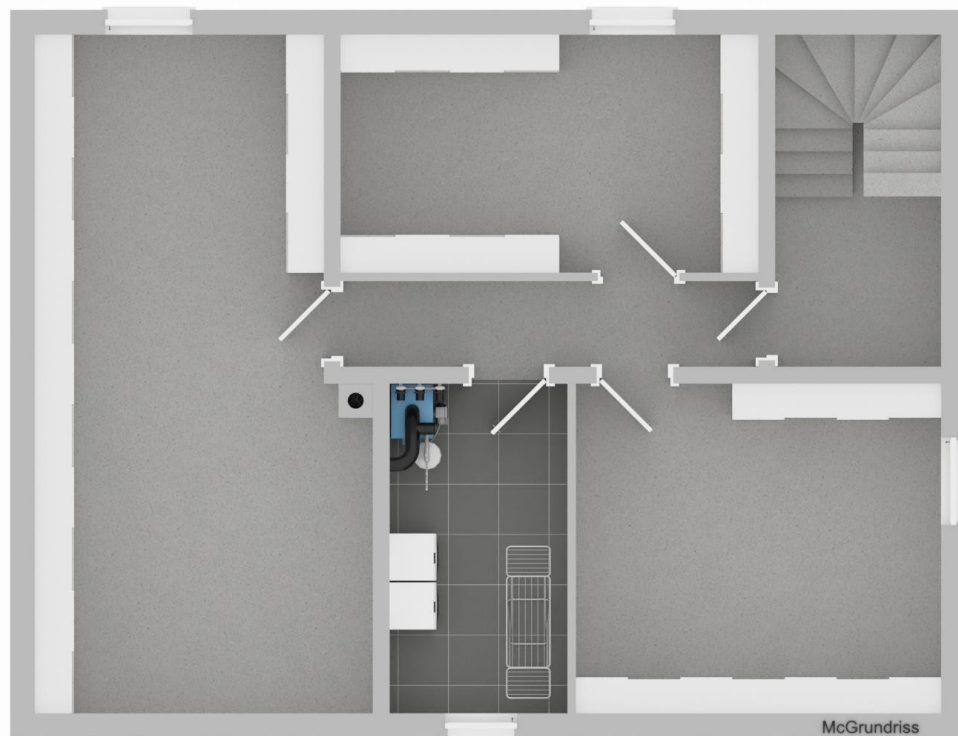


EG



OG

Exposé - Grundrisse



Keller