

Exposé

Bauernhaus in Rühstädt

Einzigartiges Traumhaus mit Zaubergarten auf dem Land



Objekt-Nr. OM-460813

Bauernhaus

Verkauf: **324.000 €**

Ansprechpartner:
Frau F.

19322 Rühstädt
Brandenburg
Deutschland

Baujahr	1935	Nutzfläche	160,00 m ²
Grundstücksfläche	889,00 m ²	Übernahme	Nach Vereinbarung
Etagen	2	Zustand	saniert
Zimmer	5,00	Schlafzimmer	2
Wohnfläche	140,00 m ²	Badezimmer	1

Exposé - Beschreibung

Objektbeschreibung

Einzigartiges Bauernhaus mit sehr individueller und gemütlicher Ausstattung und einem zauberhaften Grundstück zu verkaufen. Das Haus wurde umfassend und liebevoll vor etwa 5 Jahren saniert. Das komplette Dachgeschoss ist bis in den Dachspitz ausgebaut als Loft-Fläche mit einer Loggia und Blick in die Weite und zur Elbe.

Viele bäuerliche und ländliche Details sowie eine individuelle Raumgestaltung machen dieses Haus zu einem Liebhaberstück!

Zusätzlich zu einer neuwertigen Gas-Brennwerttherme (Weishaupt) stehen mehrere betriebsbereite Kachelöfen zur Beheizung zur Verfügung. Gemütliche Wärme garantiert!

Alle Leitungen und Elektrik wurden bereits erneuert. Auch das gesamte Dachgeschoss wurde gedämmt und mit Biberschwanz-Ziegeln belegt (heute unbezahlbar!). Das Haus ist nahezu kernsaniert. Im Erdgeschoss erwartet Sie bäuerlicher Charme - im Dachgeschoss haben Sie ein schickes Loft ohne Zwischenwände!

Nicht zuletzt der zauberhafte Garten mit gemütlichen sonnigen und schattigen Sitzplätzen vor Blumenrabatten mit Lavendel- und Rosenduft machen dieses schöne Zuhause wirklich einzigartig.

Sie finden hier sorgfältig ausgesuchte Obstbäume (Pflirsich, Birne, Quitte, Apfel) und Sträucher (Himbeere, Johannisbeere) und insektenfreundliche Blühpflanzen (Lavendel, Duftrosen, Schmetterlingsflieder u.v.m.). Der Garten hat einen mediterranen Stil und wurde hauptsächlich in den Farben lila und gelb-orange bepflanzt.

Im schattigen Pavillon können Sie morgens und abends die Rehe auf der Wiese beobachten. Zeitweise stehen Schafherden fast bis an den Zaun. Im Herbst fliegen Scharen von Kranichen und Wildenten in das Abendrot des Elbufers.... Ein Paradies auch für Kinder! Natur pur!

Auf dem Grundstück befinden sich schöne Nebengebäude, die wunderbar als Holzschuppen und Abstellfläche nutzbar sind.

Ein kleinerer Stall ist baufällig.

Wenn Sie etwas Besonderes suchen, werden Sie es hier finden.

Ausstattung

Weitere Angaben gern im Gespräch. Bitte hinterlassen Sie ihre vollständigen Kontaktdaten mit Telefonnummer.

Das Haus ist bewohnt. Übergabe nach Absprache. Fotoauswahl aufgrund Persönlichkeitsschutz beschränkt.

Fußboden:

Fliesen

Weitere Ausstattung:

Garten, Dachterrasse, Vollbad, Einbauküche

Sonstiges

Privatverkauf

Lage

Schöne ländliche Dorf-Lage am Deich mit Blick zur Elbe und ca. 8 km von Bad Wilsnack und Wittenberge entfernt. Alles, was Sie zum täglichen Leben benötigen ist dort zu bekommen.

Eine gute Stunde mit dem Zug nach Berlin oder Hamburg (RE8)

Infrastruktur:

Apotheke, Lebensmittel-Discount, Allgemeinmediziner, Kindergarten, Grundschule, Öffentliche Verkehrsmittel

Exposé - Galerie



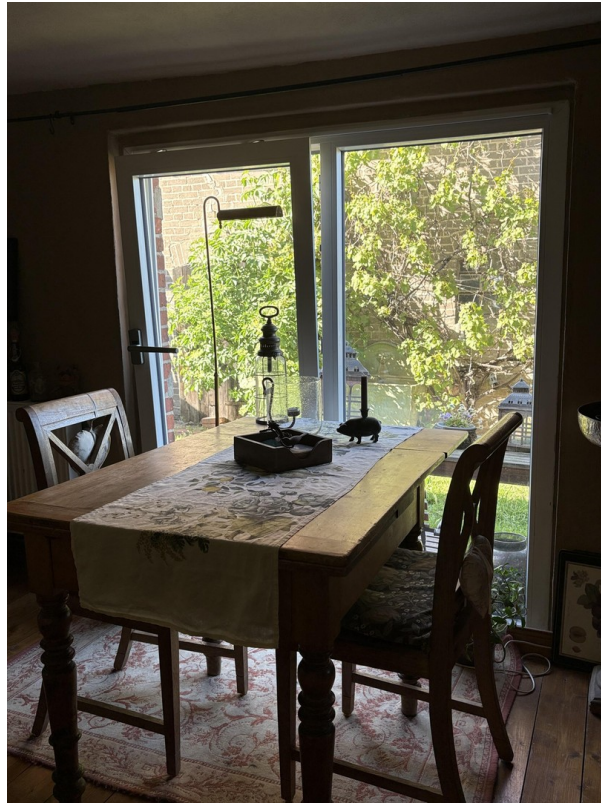
Exposé - Galerie



Exposé - Galerie



Exposé - Galerie



Exposé - Galerie



Exposé - Galerie



Exposé - Galerie



Exposé - Galerie



Exposé - Galerie

