

Exposé

Bauernhaus in Isernhagen

Familienfreundliche 8-Zimmer-Wohnung mit großem Garten in historischem Bauernhaus in Neuwarmbüchen



Objekt-Nr. OM-460722

Bauernhaus

Vermietung: **1.500 € + NK**

Ansprechpartner:
Annabell Krüger

Höfstraße 24
30916 Isernhagen
Niedersachsen
Deutschland

Baujahr	1896	Summe Nebenkosten	400 €
Grundstücksfläche	500,00 m ²	Mietsicherheit	4.500 €
Etagen	2	Übernahme	ab Datum
Zimmer	6,00	Übernahmedatum	01.09.2026
Wohnfläche	210,00 m ²	Zustand	gepflegt
Nutzfläche	40,00 m ²	Schlafzimmer	5
Energieträger	Öl	Badezimmer	3
Nebenkosten	150 €	Stellplätze	2
Heizkosten	250 €	Heizung	Zentralheizung

Exposé - Beschreibung

Objektbeschreibung

Großzügiges Wohnen mit Charme auf ca. 220 m² Wohnfläche – diese besondere Wohnung in einem historischen Bauernhaus vereint ländliche Gemütlichkeit mit viel Platz für die ganze Familie.

In ruhiger Lage von Isernhagen-Neuwarmbüchen erwartet Sie diese außergewöhnliche Wohnung in einem liebevoll erhaltenen Bauernhaus aus dem Jahr 1896. Die Wohnung erstreckt sich über das Erd- und Obergeschoss und bietet mit rund 220 m² Wohnfläche und insgesamt acht Zimmern vielfältige Nutzungsmöglichkeiten für Familien, Homeoffice oder Mehrgenerationenwohnen.

Bereits beim Betreten spürt man den besonderen Charakter dieser Immobilie. Freiliegende Fachwerkbalken in vielen Räumen verleihen dem Haus eine warme und gemütliche Atmosphäre. Die großzügigen Wohnbereiche bieten viel Platz zum Leben und Entfalten, während die zahlreichen Zimmer individuelle Rückzugsmöglichkeiten schaffen.

Das lichtdurchflutete Wohnzimmer bildet das Herzstück der Wohnung. Ergänzt wird das Raumangebot durch vier Schlafzimmer, drei Badezimmer, ein Gäste-WC sowie praktische Abstellräume auf beiden Etagen. Besonders komfortabel ist das direkt vom Schlafzimmer zugängliche Badezimmer.

Ein weiteres Highlight ist der große, nicht einsehbare Garten, der über den Hauswirtschaftsraum erreichbar ist. Hier finden Kinder reichlich Platz zum Spielen, während Erwachsene den überdachten Außenbereich für entspannte Sommerabende genießen können.

Sollten Sie Interesse an diesem einzigartigen Haus haben, schicken Sie mir gerne eine Nachricht mit einigen relevanten Informationen und wir vereinbaren unkompliziert einen Besichtigungstermin.

Ausstattung

Haustiere sind nach Absprache willkommen.

Diese besondere Wohnung eignet sich ideal für Familien, die großzügiges Wohnen mit historischem Charme und viel Freiraum für Kinder in ruhiger Umgebung schätzen.

Die im Grundriss angegebene Bemusterung dient nur der Visualisierung und ist nicht Bestandteil der Mietsache. Die Wohnung wird frei von jeglichen Einrichtungsgegenständen vermietet.

Fußboden:

Laminat, Fliesen

Weitere Ausstattung:

Terrasse, Garten, Keller, Vollbad, Duschbad, Gäste-WC, Kamin

Lage

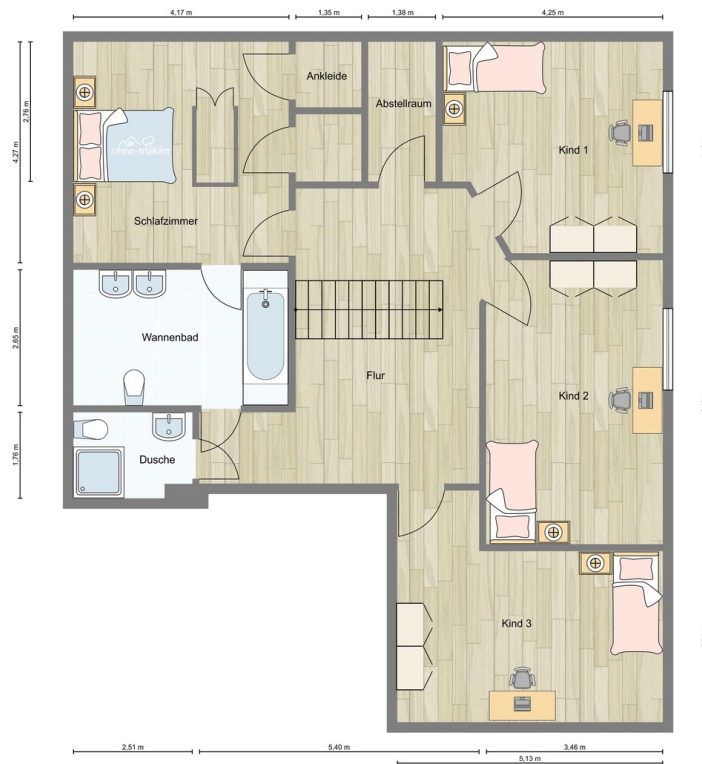
Die Wohnung befindet sich in der Höfestraße 24 im beliebten Ortsteil Neuwarmbüchen der Gemeinde Isernhagen. Die ruhige Dorflage bietet ideale Voraussetzungen für Familien, die naturnah wohnen und gleichzeitig von einer guten Infrastruktur profitieren möchten.

Kindergarten und Grundschule befinden sich in unmittelbarer Nähe und sind bequem zu Fuß erreichbar. Bushaltestellen, Ärzte sowie verschiedene Freizeitangebote wie Sportverein, Feuerwehr, Reitverein und Golfclub sind direkt im Ort vorhanden. Einkaufsmöglichkeiten erreichen Sie innerhalb weniger Minuten. Die Autobahnanschlüsse sind ebenfalls in kurzer Fahrzeit erreichbar und sorgen für eine gute Anbindung an Hannover und die umliegenden Regionen.

Infrastruktur:

Allgemeinmediziner, Kindergarten, Grundschule, Öffentliche Verkehrsmittel

Exposé - Galerie



Grundriss Obergeschoß



Außenansicht

Exposé - Galerie

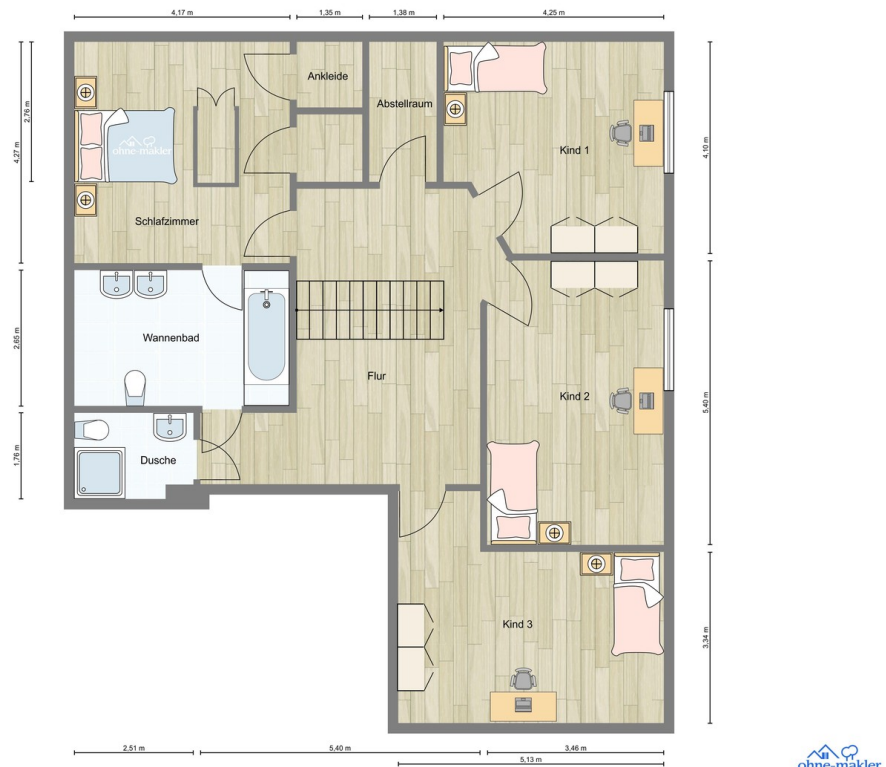


Eingang

Exposé - Grundrisse



Erdgeschoß



Obergeschoß