

Exposé

Wohnung in Wehingen

3 Wohnungen in Wehingen (Tuttlingen) BW zu vermieten

3 Wohnungen in Wehingen (Tuttlingen) BW zu vermieten – ab 1. Mai

Die Wohnungen im Überblick:

◆ **1. Obergeschoss – 85 m²**
Ideal für Paare oder kleine Familien. Diese Fläche kann auch als Büro, Geschäftsraum oder Laden genutzt werden. Sie verfügt über einen **separaten Seiteneingang**, der als separater Eingang für geschäftliche Zwecke genutzt werden kann.

◆ **Zweiter Stock – 140 m²**
Geräumige Familienwohnung mit einem zusätzlichen Innenraum, der als **Wintergarten** gestaltet ist – ideal zum Entspannen und Genießen das ganze Jahr über.
Miete: 1.250 € (Warmmiete)

◆ **Dritter Stock – 140 m² Maisonette-Wohnung mit Dachgeschoss**
Moderne Maisonette-Wohnung mit besonderem Charme und zusätzlichem Wohnraum im Dachgeschoss. Die Wohnung verfügt außerdem über eine eigene **Sauna** – ideal zum Entspannen zu Hause.
Miete: 1.250 € (Warmmiete)



In attraktiver und zentraler Lage in Wehingen (Landkreis Tuttlingen) stehen drei geräumige, möblierte Wohnungen in einem Haus zur Vermietung. Die Wohnungen werden derzeit renoviert und sind ab dem 1. Mai bezugsfertig.

- ✓ Zusätzliche Ausstattung
- ✓ Jede Wohnung verfügt über eine eigene Garage
- ✓ Zusätzlicher Parkplatz
- ✓ Abstellraum im Keller
- ✓ Die Wohnungen verfügen über eine Küche und zusätzliche Möbel.

📍 Lage und Infrastruktur
Das Haus befindet sich in zentraler Lage mit hervorragender Infrastruktur.

Lidl ist nur 50 Meter entfernt, und Edeka, Aldi usw. sind etwa 100 Meter entfernt. Weitere Supermärkte und Geschäfte befinden sich in der Nähe.

In der Umgebung gibt es außerdem eine Schule und einen Kindergarten, was die Lage besonders für Familien mit Kindern geeignet macht.

[Kontaktieren Sie uns nur bei Interesse für weitere Informationen!](#)

Objekt-Nr. OM-460719

Wohnung

Vermietung: **1.250 € + NK**

Ansprechpartner:
Robert

78564 Wehingen
Baden-Württemberg
Deutschland

Baujahr	1977	Zustand	Erstbezug
Etagen	3	Schlafzimmer	4
Zimmer	6,00	Badezimmer	1
Wohnfläche	140,00 m²	Etage	3. OG
Nutzfläche	180,00 m²	Garagen	1
Energieträger	Öl	Stellplätze	1
Übernahme	Nach Vereinbarung	Heizung	Zentralheizung

Exposé - Beschreibung

Objektbeschreibung

3 Wohnungen in Wehingen (Tuttlingen) BW zu vermieten

In attraktiver und zentraler Lage in Wehingen (Landkreis Tuttlingen) stehen drei geräumige, möblierte Wohnungen in einem Haus zur Vermietung. Die Wohnungen werden derzeit renoviert und sind ab dem 1. Mai bezugsfertig.

✓✓✓Zusätzliche Ausstattung✓✓✓

- ✓ Jede Wohnung verfügt über eine eigene Garage
- ✓ Zusätzlicher Parkplatz
- ✓ Abstellraum im Keller

Die Wohnungen im Überblick:

1. Obergeschoss – 85 m²

Ideal für Paare oder kleine Familien.

Diese Fläche kann auch als Büro, Geschäftsraum oder Laden genutzt werden. Sie verfügt über einen separaten Seiteneingang, der als separater Eingang für geschäftliche Zwecke genutzt werden kann.

Zweiter Stock – 140 m²

Geräumige Familienwohnung mit einem zusätzlichen Innenraum, der als Wintergarten gestaltet ist – ideal zum Entspannen und Genießen das ganze Jahr über.

Miete: 1.250 € (Warmmiete)

Dritter Stock – 140 m² Maisonette-Wohnung mit Dachgeschoss

Moderne Maisonette-Wohnung mit besonderem Charme und zusätzlichem Wohnraum im Dachgeschoss. Die Wohnung verfügt außerdem über eine eigene Sauna – ideal zum Entspannen zu Hause.

Miete: 1.250 € (Warmmiete)

✓

[] Die Wohnungen verfügen über eine Küche und zusätzliche Möbel.

Ausstattung

Fußboden:

Parkett, Fliesen, Vinyl / PVC

Weitere Ausstattung:

Balkon, Terrasse, Wintergarten, Garten, Keller, Vollbad, Duschbad, Sauna, Einbauküche, Kamin

Lage

Lage und Infrastruktur

Das Haus befindet sich in zentraler Lage mit hervorragender Infrastruktur.

Lidl ist nur 50 Meter entfernt, und Edeka, Aldi usw. sind etwa 100 Meter entfernt. Weitere Supermärkte und Geschäfte befinden sich in der Nähe.

In der Umgebung gibt es außerdem eine Schule und einen Kindergarten, was die Lage besonders für Familien mit Kindern geeignet macht.

I

Umgebung

Wehingen liegt in der malerischen Schwäbischen Alb und bietet eine ruhige, familiäre Atmosphäre mit guter Infrastruktur. Der Ort ist von Natur umgeben und bietet Wander- und Radwege sowie eine hohe Lebensqualität.

Die Lage ist zentral und von folgenden Städten aus schnell zu erreichen:

- Tuttlingen
- Rottweil
- Willingen-Schwenningen
- Balingen
- Albstadt
- Reutlingen Es bestehen außerdem gute Verbindungen zum Bodensee und in die Schweiz.

Kontaktieren Sie uns nur bei Interesse für weitere Informationen!

Infrastruktur:

Apotheke, Lebensmittel-Discount, Allgemeinmediziner, Kindergarten, Grundschule, Hauptschule, Realschule, Gymnasium, Gesamtschule, Öffentliche Verkehrsmittel

Exposé - Energieausweis

Energieausweistyp	Bedarfsausweis
Erstellungsdatum	bis 30. April 2014
Endenergiebedarf	173,50 kWh/(m ² a)



Exposé - Galerie



Exposé - Galerie



Exposé - Galerie



Exposé - Galerie



Exposé - Galerie



Exposé - Galerie



Exposé - Galerie



Exposé - Galerie



Exposé - Galerie



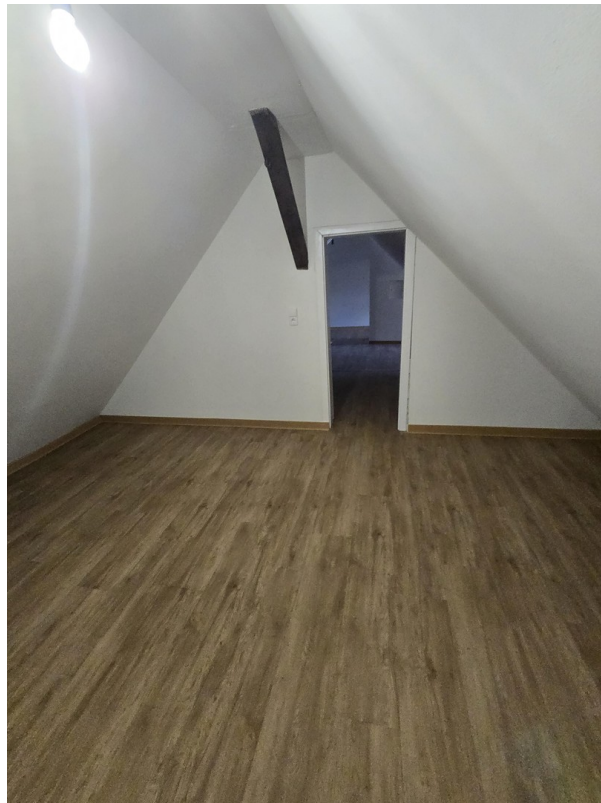
Exposé - Galerie



Exposé - Galerie



Exposé - Galerie



Exposé - Galerie



Exposé - Galerie



Exposé - Galerie



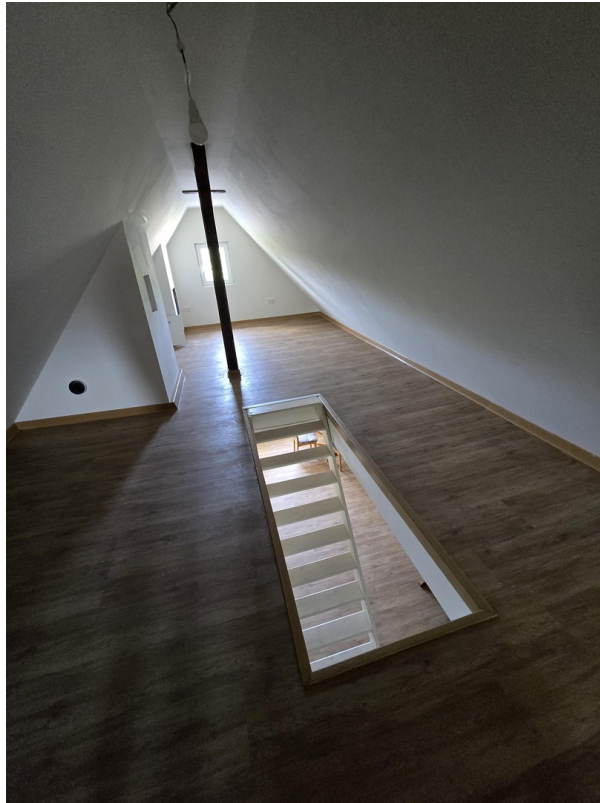
Exposé - Galerie



Exposé - Galerie



Exposé - Galerie



Exposé - Galerie

